





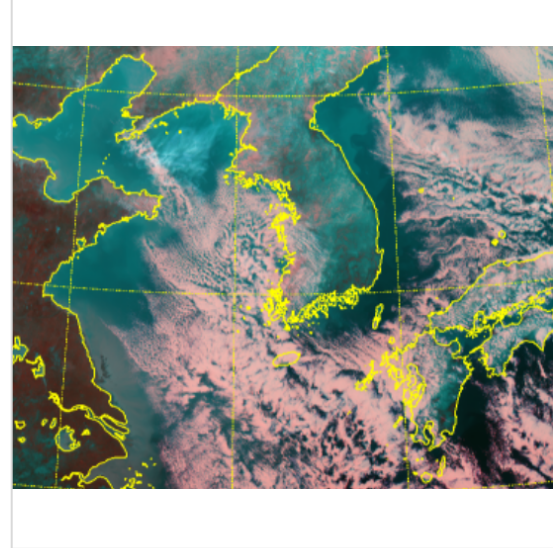


\* 본 정보는 항공교통흐름관리를 위한 기상정보로, 공항예보(TAF)와 다를 수 있으니, 다른 용도로 활용하실 수 없습니다.

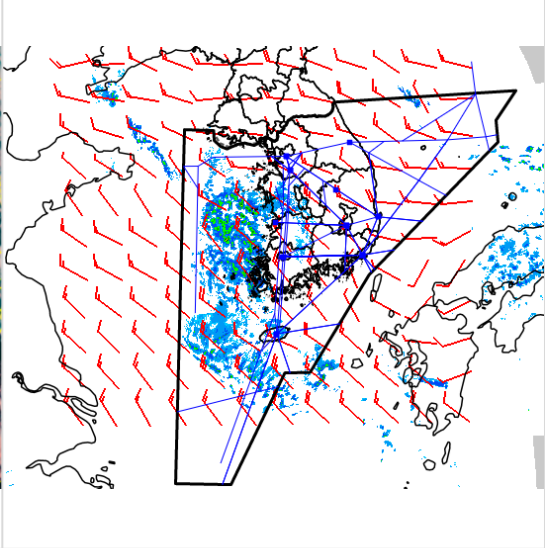
설명자료	항공교통 기상정보
------	-----------

■ 국내 실황/예보 [02.09.(일) ~ 02.10.(월)]

위성영상 02.09. 15:00KST



레이더영상 02.09. 15:00KST



■ 국내 주요공항 실황-예보

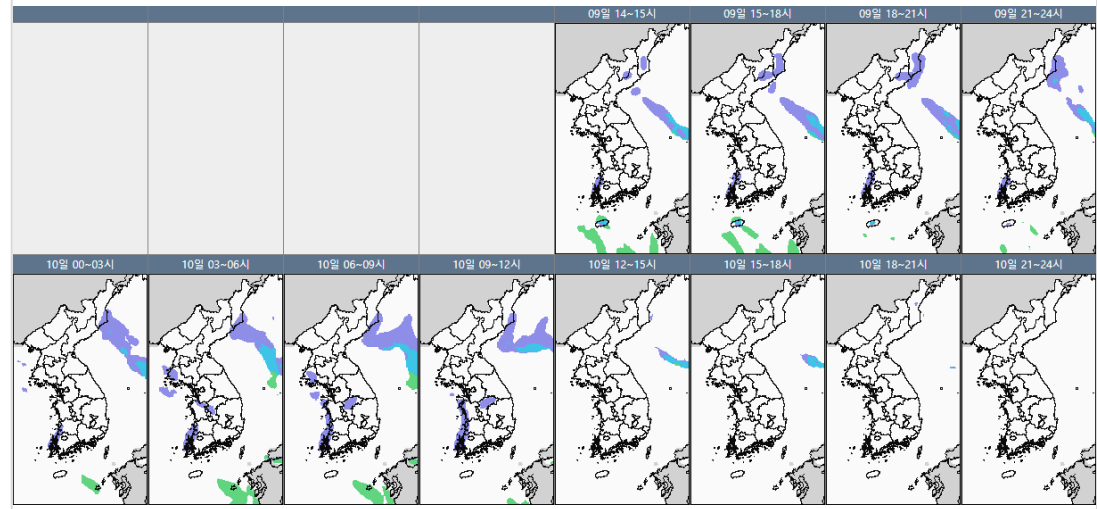
○ 오늘(9일)은 찬 대륙고기압의 영향으로 대체로 맑겠으나, 제주, 무안공항은 흐리고 가끔 눈 또는 비가 내리겠음. 내일(10일)도 찬 대륙고기압의 영향으로 전국 공항이 대체로 맑겠으나, 무안공항은 아침에 눈이 내리겠고, 청주공항은 낮동안 눈 내리겠음.

- 제주공항: 오늘 18시까지 눈/비(1mm 미만/ 적설 없음), 오늘 18시까지, 내일 12시~15시 다소 강한 바람(15G25KT), 오늘 18시까지 급변풍
- 무안공항 오늘 20시까지, 내일 05시~10시 눈(5mm 미만/ 1~3cm)

▶ 주요 공항 기상경보(15시 현재)

여수공항 강풍경보 (02.09 11:00 ~ 02.09 18:00) 제주공항 급변풍경보 (02.09 14:48 ~ 02.09 18:00)

국내 강수 구역 및 형태 : 주의 비 비/눈 눈 소나기



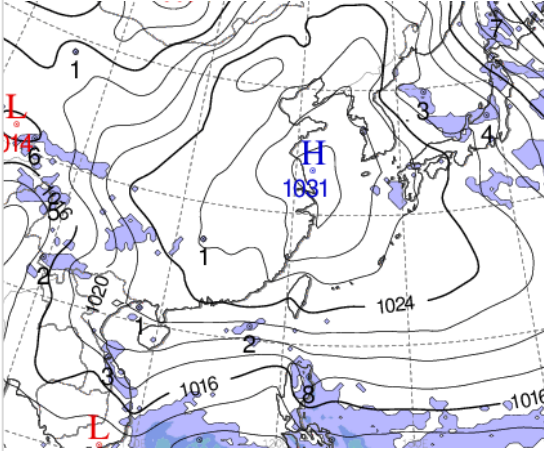
■ 국내 공역(항공로) 위험기상

- 내일 새벽까지 인천FIR 대부분섹터(제주섹터 제외)에 보통 난류(FL140 이상) 예상
- 내일 오후까지 제주섹터(FL300~480), 광주, 남해, 대구, 포항섹터(FL300~450)에 강풍(150KT ↑) 예상

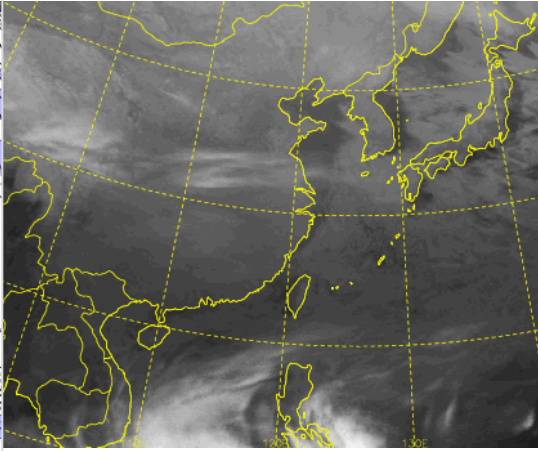
\* 본 정보는 항공교통흐름관리를 위한 기상정보로, 공항예보(TAF)와 다를 수 있으니, 다른 용도로 활용하실 수 없습니다.

■ 국외 상황/예보 [02.09.(일) ~ 02.10.(월)]

예상 일기도 02.10. 09:00KST



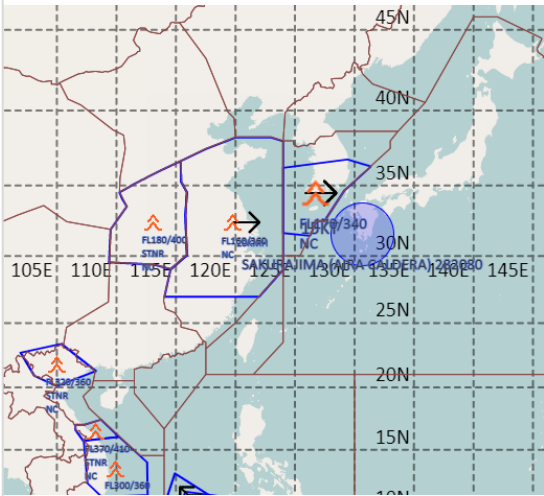
예상 구름 영상 02.10. 09:00KST



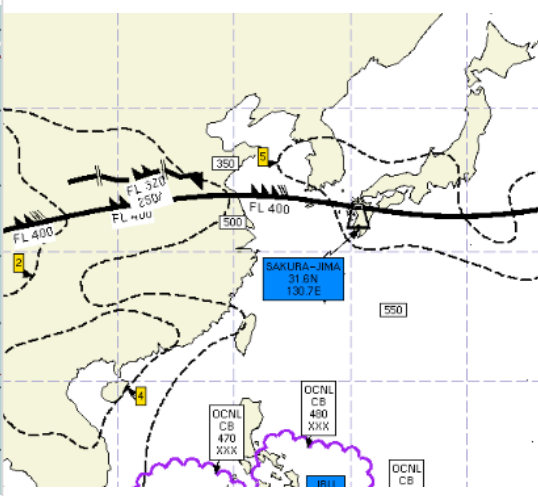
■ 국외 주요·공항·공역·항공로 상황·예보

- 【베이징·상하이·광저우·홍콩FIR】 특이사항 없음
- 【후쿠오카FIR】
  - 나리타공항: 오늘 15시~17시 다소 강한 바람(18G28KT)
- 【타이베이FIR】
  - 타오위안공항: 오늘 17시~21시 다소 강한 바람(17G27KT)
- 【마닐라FIR】
  - 마닐라공항: 내일 15시~21시 소나기(CB)
- 【싼야, 하노이, 호치민FIR】 특이사항 없음

공역경보(SIGMET) 02.09. 15:00KST



공역예보(SIGWX) 02.10. 03:00KST



■ 국외 공역(항공로) 위험기상

- [공역경보(SIGMET) 현황]
  - 난류: 인천FIR(FL170~340), 상하이FIR(FL160~360), 우한FIR(FL180~400), 하노이FIR(FL320~360), 호치민FIR(FL300~360)
  - TS: 마닐라FIR(FL520 이상)
  - 화산재: 후쿠오카FIR(사쿠라지마/국내영향없음)
- [공역예보(SIGWX)]
  - JET: 우한FIR~상하이FIR~인천FIR~후쿠오카FIR(FL400, 180KT)
  - 난류: 인천FIR~후쿠오카FIR(FL400 이하), 베이징FIR~우한FIR~광저우FIR~상하이FIR~타이베이FIR~홍콩FIR~싼야FIR~하노이FIR~호치민FIR(FL400 이하), 광저우FIR~홍콩FIR~싼야FIR~하노이FIR~호치민FIR(FL320~400/심한난류)
  - CB: 호치민FIR~마닐라FIR(FL470 이하)
  - 화산재: 후쿠오카FIR(사쿠라지마/국내영향없음)