





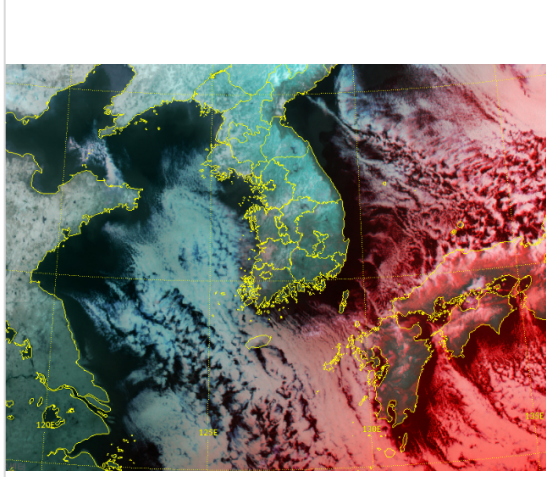


\* 본 정보는 항공교통흐름관리를 위한 기상정보로, 공항예보(TAF)와 다를 수 있으니, 다른 용도로 활용하실 수 없습니다.

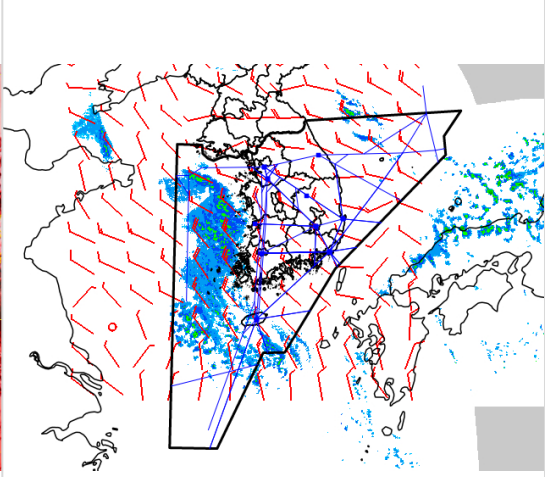
설명자료	항공교통 기상정보
------	-----------

■ 국내 실황/예보 [02.09.(일) ~ 02.10.(월)]

위성영상 02.09. 08:00KST



레이더영상 02.09. 08:00KST



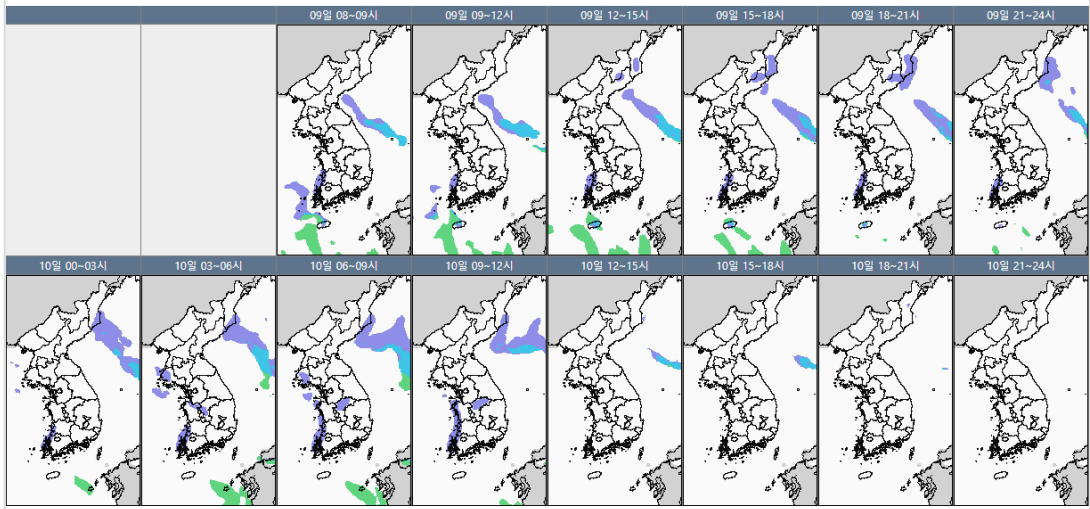
■ 국내 주요공항 실황-예보

- 오늘(9일)은 찬 대륙고기압의 영향으로 대체로 맑겠으나, 제주, 무안공항은 흐리고 가끔 눈이 내리겠음. 내일(10일)도 찬 대륙고기압의 영향으로 전국 공항이 대체로 맑겠으나, 무안공항은 아침에 눈이 내리겠음
- 제주공항: 오늘 13시까지 눈(1mm 미만/적설 없음)

▶ 주요 공항 기상경보(08시 현재)

- 없음

국내 강수 구역 및 형태 : 주의 비 비/눈 눈 소나기



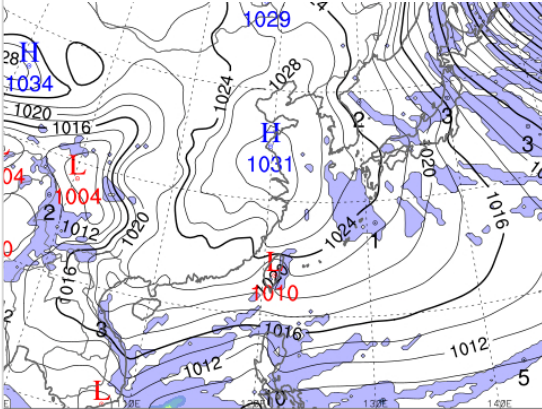
■ 국내 공역(항공로) 위험기상

- 오늘 밤까지 동해섹터를 제외한 섹터(FL140 이상)에 보통난류 예상
- 내일 아침까지 제주섹터(FL300~410), 광주, 남해, 대구섹터(FL340~410)에 강풍(150KT ↑) 예상

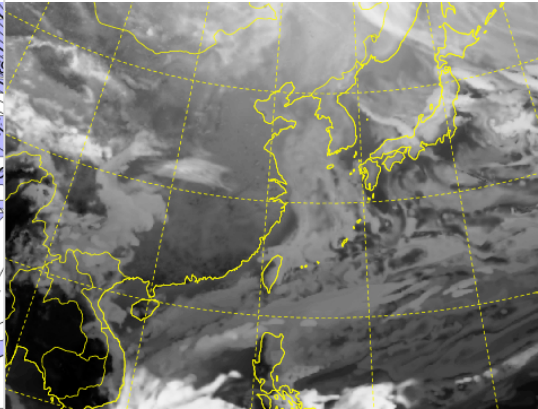
\* 본 정보는 항공교통흐름관리를 위한 기상정보로, 공항예보(TAF)와 다를 수 있으니, 다른 용도로 활용하실 수 없습니다.

■ 국외 상황/예보 [02.09.(일) ~ 02.10.(월)]

예상 일기도 02.09. 15:00KST



예상 구름 영상 02.09. 15:00KST



■ 국외 주요·공항·공역·항공로 상황·예보

【베이징·상하이·광저우·홍콩FIR】 특이사항 없음

【후쿠오카FIR】

- 나리타공항: 오늘 10시~18시 다소 강한 바람(18G28KT)

【타이베이FIR】

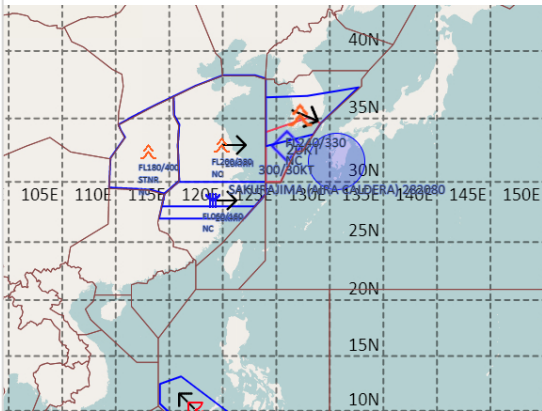
- 타오위안공항: 오늘 14시~20시 다소 강한 바람(20G30KT)

【마닐라FIR】

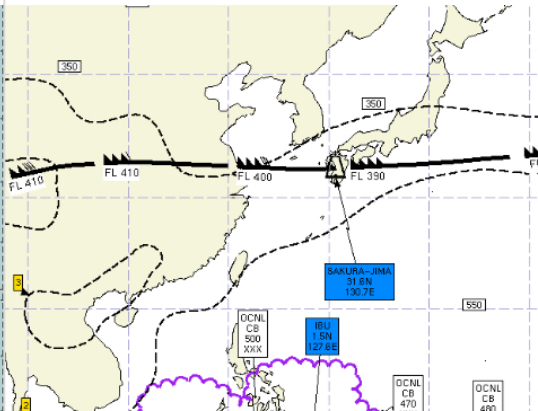
- 마닐라공항: 오늘 09시~13시 비

【싼야, 하노이, 호치민FIR】 특이사항 없음

공역경보(SIGMET) 02.09. 08:00KST



공역예보(SIGWX) 02.09. 15:00KST



■ 국외 공역(항공로) 위험기상

[공역경보(SIGMET) 현황]

- 난류: 인천FIR(FL240~330), 상하이FIR(FL200~380), 우한FIR(FL180~400)

- 착빙: 상하이FIR(FL060~160)

- 화산재: 후쿠오카FIR(사쿠라지마/국내영향없음)

[공역예보(SIGWX)]

- JET: 우한FIR~상하이FIR~인천FIR~후쿠오카FIR(FL400, 220KT)

- 난류: 우한FIR~광저우FIR~상하이FIR~인천FIR~후쿠오카FIR~타이베이FIR~홍콩FIR~싼야FIR~하노이FIR~호치민FIR~마닐라FIR(FL400 이하)

- CB: 호치민FIR~마닐라FIR(FL470 이하)