

* 본 정보는 항공교통흐름관리를 위한 기상정보로, 공항예보(TAF)와 다를 수 있으니, 다른 용도로 활용하실 수 없습니다.

■ 국외 공항·공역·항공로 [02.06.(목) ~ 02.07.(금)]				
개요				
【베이징·상하이·광저우·홍콩FIR】 - 베이징공항: 오늘 13시~23시 강풍(22G40KT) 【후쿠오카FIR】 특이사항 없음		【타이베이FIR】 - 타오위안공항: 오늘 21시~내일 09시 비, 내일 03시~09시 다소 강한 바람(18G28KT) 【마닐라FIR】 특이사항 없음 【싼야, 하노이, 호치민FIR】 - 하노이공항: 오늘 11시까지, 21시~내일 03시 이슬비, 실링 300ft		
구분	기상요소	02월 06일 목요일	02월 07일 금요일	
		01 02 03 04 05 06 07 08 09 10 11 12 13 14 15 16 17 18 19 20 21 22 23 24	01 02 03 04 05 06 07 08 09 10 11 12 13 14 15 16 17 18 19 20 21 22 23 24	
중국	베이징 ZBAA	시정 GUST 강수 TS	13~23	
	칭따오 ZSQD	시정 GUST 강수 TS	22~24	01~03
	푸둥 ZSPD	시정 GUST 강수 TS		04~09
	광저우 ZGGG	시정 GUST 강수 TS		
	홍콩 VHHH	시정 GUST 강수 TS		
일본	나리타 RJAA	시정 GUST 강수 TS		
	간사이 RJBB	시정 GUST 강수 TS		
타이베이	타오위안 RCTP	시정 GUST 강수 TS	21~09	
필리핀	마닐라 RPLL	시정 GUST 강수 TS		
베트남	하노이 VVNB	시정 GUST 강수 TS		

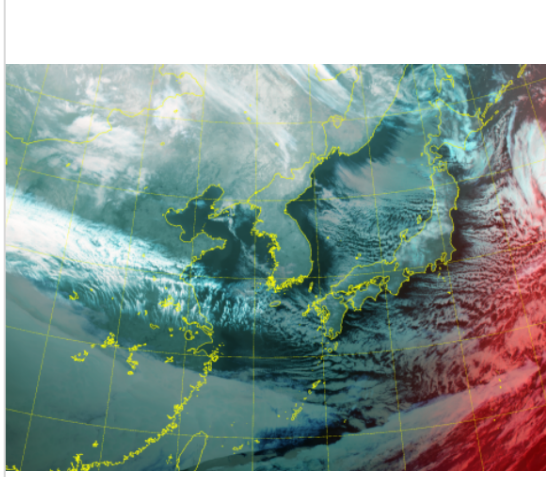
(국외) 시정: 1km ↓ 400m ↓ 200m ↓ GUST: 25KT ↑ 35KT ↑ 45KT ↑ 강수: 비 비/눈 눈 소나기 TS

* 본 정보는 항공교통흐름관리를 위한 기상정보로, 공항예보(TAF)와 다를 수 있으니, 다른 용도로 활용하실 수 없습니다.

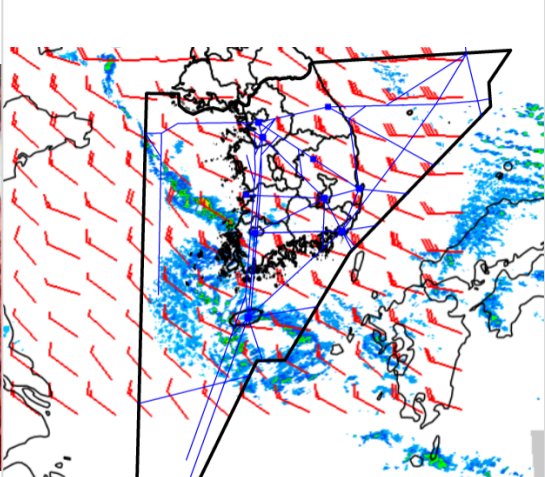
설명자료	항공교통 기상정보
-------------	------------------

■ 국내 현황/예보 [02.06.(목) ~ 02.07.(금)]

위성영상 02.06. 08:00KST



레이더영상 02.06. 08:00KST



■ 국내 주요공항 현황-예보

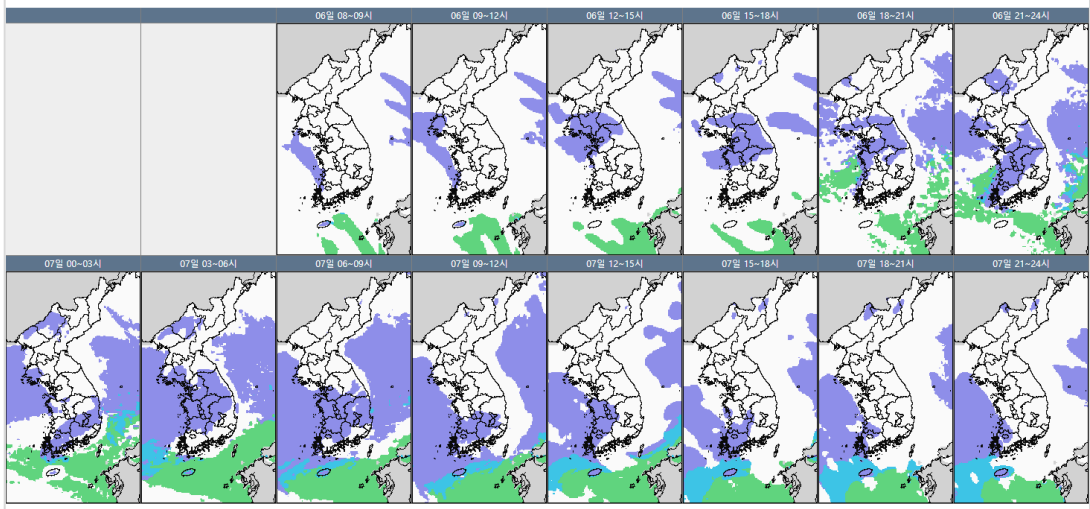
○ 오늘(6일)은 고기압 가장자리에 들다가 중부지방은 오후부터 기압골 영향을 받아 대체로 맑다가 차차 흐려지겠고, 제주, 무안공항은 오전까지 눈이 오겠으며, 인천, 김포공항은 오후에 눈이 내리겠음. 내일(7일)은 기압골의 영향을 받다가 오후부터 찬 대륙고기압의 영향을 받아, 제주, 무안, 여수공항은 흐리고 눈이 내리겠으며, 인천공항은 구름많고 새벽 한때 눈이 오고, 그 외 공항은 대체로 흐리다가 차차 맑아지겠음.

- 인천공항: 오늘 13시~16시, 내일 04시~07시 눈(5mm 미만/오늘 1~3cm, 내일 1cm내외), 오늘 14시~16시강풍(최대 18G35KT) 이후 18시~내일 08시 다소 강한 바람(15G25KT), 09시~24시 강풍(최대 20G35KT), 급변풍
- 김포공항: 오늘 14시~20시, 내일 05시~07시 눈(3mm 미만/1~3cm), 오늘 15시~18시 다소 강한 바람(최대 10G30KT), 급변풍, 내일 07시~24시 강풍(최대 17G35KT)

▶ **주요 공항 기상경보(08시 현재)**

- 제주공항: 오늘 09시까지, 내일 03시~07시 비 또는 눈, 08시~24시 눈(5mm 내외/1~3cm), 내일 광주공항 저시정경보 (02.06.05:40 ~ 02.06.09:00) 까지 강풍(내일 03시~24시까지 최대 20G48KT), 내일 03시~24시 급변풍
- 청주공항: 오늘 15시~내일 15시 눈(오늘 1cm 내외/내일 2~4cm)
- 무안공항: 오늘 09시까지, 21시~내일 24시 눈(5~10mm/ 5~10cm), 내일 06시~18시 강풍(최대 18G35KT)

국내 강수 구역 및 형태 : 주의 비 비/눈 눈 소나기



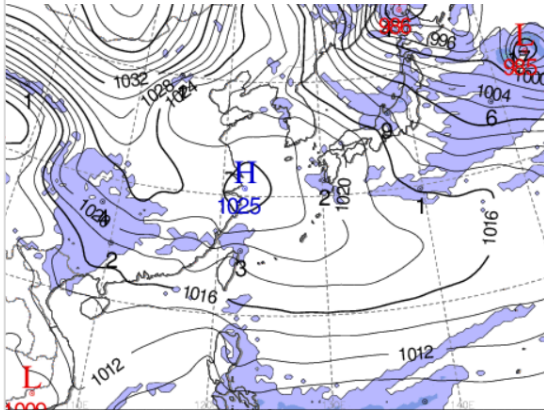
■ 국내 공역(항공로) 위험기상

- 오늘 밤까지 서해, 동해, 군산, 광주, 대구, 포항, 남해섹터(FL140~250)에 보통난류 예상
- 오늘 밤까지 제주남부섹터(FL150 이하)에 보통착빙 예상
- 내일 오전까지 군산, 광주, 남해, 제주, 포항, 대구섹터(FL270~450), 오늘 오후부터 내일 오전까지 서해, 동해섹터(FL270~320)에 강풍(150KT ↑) 예상

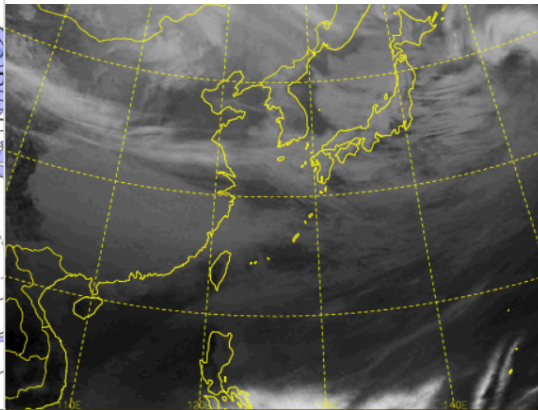
* 본 정보는 항공교통흐름관리를 위한 기상정보로, 공항예보(TAF)와 다를 수 있으니, 다른 용도로 활용하실 수 없습니다.

■ 국외 실황/예보 [02.06.(목) ~ 02.07.(금)]

예상 일기도 02.06. 15:00KST



예상 구름 영상 02.06. 15:00KST



■ 국외 주요·공항·공역·항공로 실황·예보

【베이징·상하이·광저우·홍콩FIR】

- 베이징공항: 오늘 13시~23시 강풍(22G40KT)

【후쿠오카FIR】 특이사항 없음

【타이베이FIR】

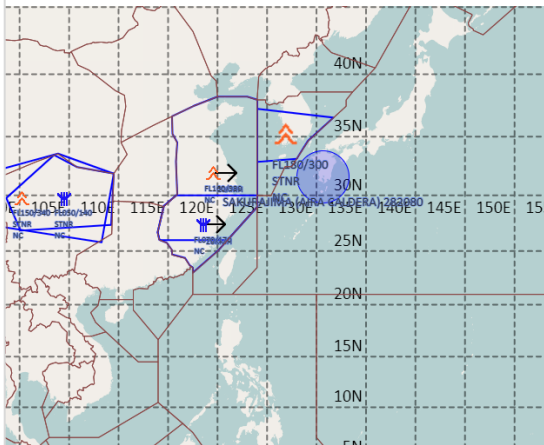
- 타오위안공항: 오늘 21시~내일 09시 비, 내일 03시~09시 다소 강한 바람(18G28KT)

【마닐라FIR】 특이사항 없음

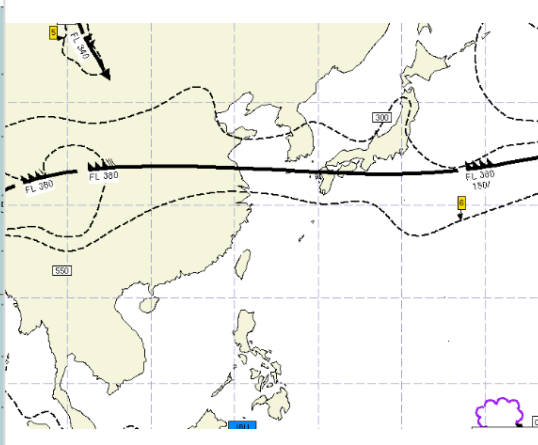
【싼야, 하노이, 호치민FIR】

- 하노이공항: 오늘 11시까지, 21시~내일 03시 이슬비, 실링 300ft

공역경보(SIGMET) 02.06. 08:00KST



공역예보(SIGWX) 02.06. 15:00KST



■ 국외 공역(항공로) 위험기상

[공역경보(SIGMET) 현황]

- 난류: 인천FIR(FL180~300), 상하이FIR(FL160~380)

- 착빙: 상하이FIR(FL070~170)

- 화산재: 후쿠오카FIR(사쿠라지마 / 국내영향없음)

[공역예보(SIGWX)]

- JET: 우한FIR~상하이FIR~인천FIR(제주섹터)~후쿠오카FIR(FL380, 180KT)

- 난류: 베이징FIR~우한FIR~광저우FIR~상하이FIR~인천FIR~후쿠오카FIR(FL400 이하)