

* 본 정보는 항공교통흐름관리를 위한 기상정보로, 공항예보(TAF)와 다를 수 있으니, 다른 용도로 활용하실 수 없습니다.

■ 국외 공항·공역·항공로 [02.05.(수) ~ 02.06.(목)]																																																		
구분	기상요소	02월 05일 수요일																								02월 06일 목요일																								
		01	02	03	04	05	06	07	08	09	10	11	12	13	14	15	16	17	18	19	20	21	22	23	24	01	02	03	04	05	06	07	08	09	10	11	12	13	14	15	16	17	18	19	20	21	22	23	24	
중국	베이징 ZBAA	시정																																																
	GUST																																																	
	강수																																																	
	TS																																																	
	칭따오 ZSQD	시정																																																
GUST																																																		
강수																																																		
TS																																																		
푸둥 ZSPD	시정																																																	
GUST																																																		
강수																																																		
TS																																																		
광저우 ZGGG	시정																																																	
GUST																																																		
강수																																																		
TS																																																		
홍콩 VHHH	시정																																																	
GUST																																																		
강수																																																		
TS																																																		
일본	나리타 RJAA	시정																																																
	GUST																																																	
강수																																																		
TS																																																		
간사이 RJBB	시정																																																	
GUST																																																		
강수																																																		
TS																																																		
타이베이	타오위안 RCTP	시정																																																
GUST																																																		
강수																																																		
TS																																																		
필리핀	마닐라 RPLL	시정																																																
GUST																																																		
강수																																																		
TS																																																		
베트남	하노이 VVNB	시정																																																
GUST																																																		
강수																																																		
TS																																																		

【베이징·상하이·광저우·홍콩FIR】
 - 칭따오공항: 오늘 09시~20시 다소 강한 바람(16G26KT)
 - 푸둥공항: 오늘 15시~05시 다소 강한 바람(18G28KT)
【후쿠오카FIR】
 - 나리타공항: 오늘 13시~16시 다소 강한 바람(15G25KT)
 - 간사이공항: 오늘 12시~17시 강풍(최대 30G40KT)

【타이베이FIR】
 - 타오위안공항: 오늘 21시~내일 15시 비
【마닐라FIR】
 - 마닐라공항: 오늘 09시~15시 비
【싼야, 하노이, 호치민FIR】 특이사항 없음

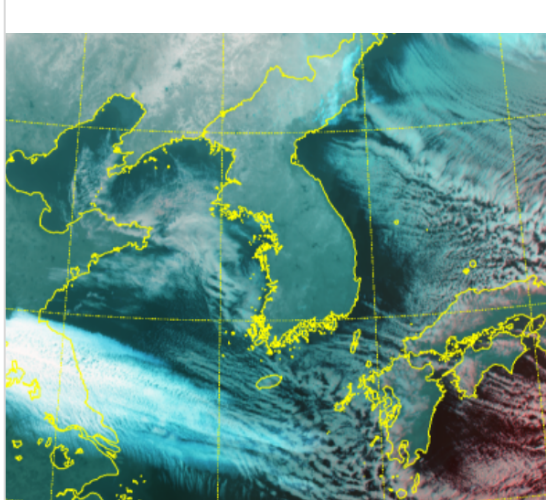
(국외) 시정: 1km ↓ 400m ↓ 200m ↓ GUST: 25KT ↑ 35KT ↑ 45KT ↑ 강수: 비 비/눈 눈 소나기 TS

* 본 정보는 항공교통흐름관리를 위한 기상정보로, 공항예보(TAF)와 다를 수 있으니, 다른 용도로 활용하실 수 없습니다.

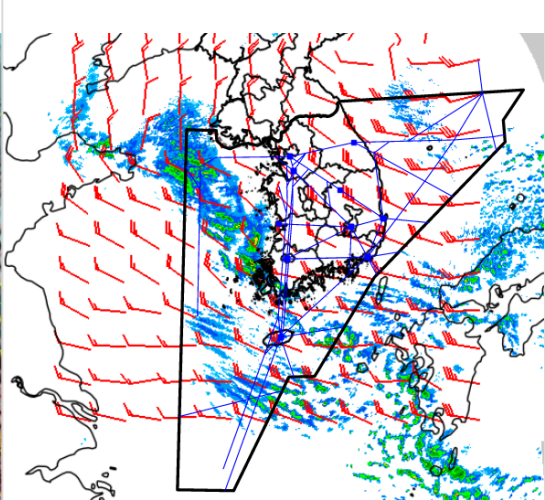
설명자료	항공교통 기상정보
-------------	------------------

■ 국내 상황/예보 [02.05.(수) ~ 02.06.(목)]

위성영상 02.05. 08:00KST



레이더영상 02.05. 08:00KST



■ 국내 주요공항 상황-예보

○ 오늘(5일)은 찬 대륙고기압의 영향을 받아 전국 공항이 대체로 맑거나 가끔 구름 많겠으나, 제주, 무안, 광주, 여수, 청주공항은 대체로 흐리고 눈이 내리겠음. 내일(6일)은 고기압의 가장자리에 들다가 중부지방은 오후부터 기압골의 영향을 받아 전국 공항 대체로 맑다가 차차 흐려지겠으나, 제주, 무안, 광주, 여수공항은 흐리고 오전에 비나 눈이 내리겠고, 인천, 김포, 청주공항은 오후에 눈이 내리겠음.

- 인천공항: 내일 12시~24시 눈(5mm 미만/ 1~5cm), 오늘 12시~17시, 내일 15시~24시 다소 강한 바람(15G25KT), 급변풍, 내일 15시~18시 시정 600m 내외

- 김포공항: 내일 12시~22시 눈(3mm 미만/ 1~3cm), 오늘 13시~19시, 내일 16시~24시 다소 강한 바람(15G30KT), 급변풍

- 제주공항: 내일 06시까지 눈/비(5mm 미만/ 1cm 미만), 내일 24시까지 강풍(최대 25G48KT), 급변풍

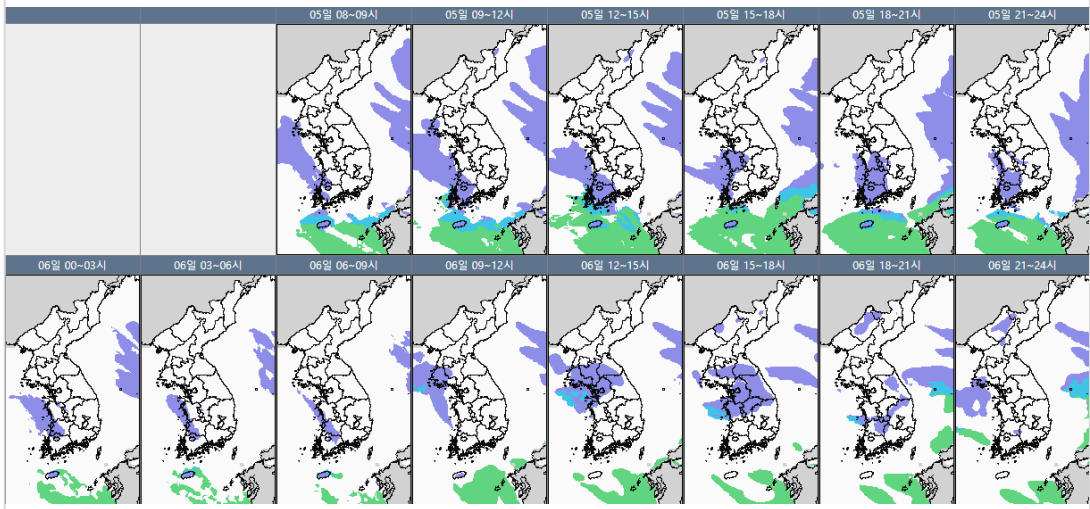
▶ 주요 공항 기상경보(08시 현재)
 무안공항 저시정경보 (02.05 05:30 ~ 02.05 12:00) 무안공항 대설경보 (02.05 05:30 ~ 02.05 12:00)
 청주공항: 오늘 15시~24시, 내일 14시~18시 눈(오늘 1cm 미만, 내일 1~2cm)

양양공항 강풍경보 (02.05 01:30 ~ 02.05 08:00) 제주공항 급변풍경보 (02.04 11:00 ~ 02.05 11:00)
 무안공항: 내일 09시까지 눈, 내일 21시~24시 눈/비(5~10mm/ 5~10cm), 오늘 16시까지, 내일 제주공항 강풍경보 (02.04 11:00 ~ 02.05 11:00) 10시~15시 강풍(최대 20G35KT), 오늘 12시까지 시정 800m 내외

■ 국내 공역(항공로) 위험기상

- 오늘 밤까지 군산, 광주, 대구, 포항, 남해, 제주섹터(FL120이상)에 보통 난류 예상
- 내일 아침까지 군산, 광주, 남해, 제주, 포항, 대구섹터(FL240~480)에 강풍(150KT ↑) 예상

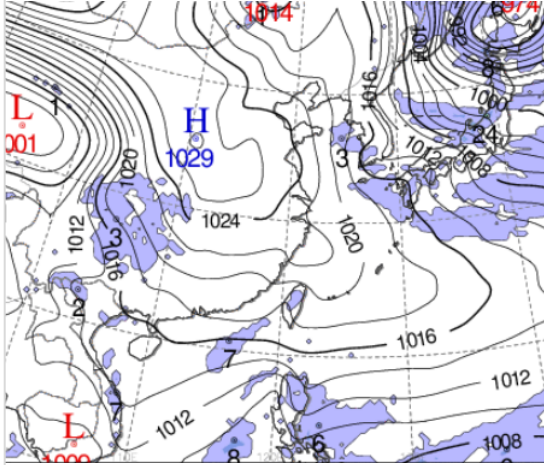
국내 강수 구역 및 형태: 주의 비 비/눈 눈 소나기



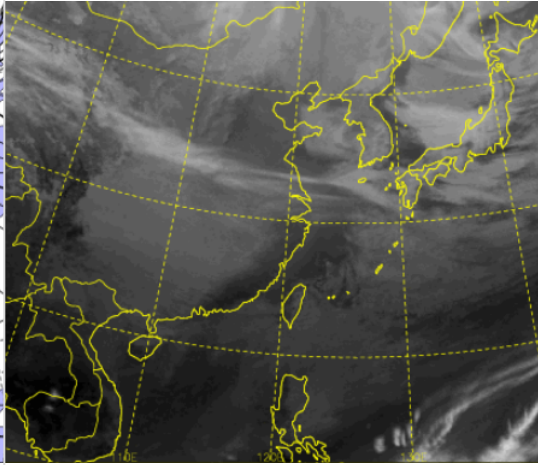
* 본 정보는 항공교통흐름관리를 위한 기상정보로, 공항예보(TAF)와 다를 수 있으니, 다른 용도로 활용하실 수 없습니다.

■ 국외 실황/예보 [02.05.(수) ~ 02.06.(목)]

예상 일기도 02.05. 15:00KST



예상 구름 영상 02.05. 15:00KST



■ 국외 주요·공항·공역·항공로 실황·예보

【베이징·상하이·광저우·홍콩FIR】

- 칭따오공항: 오늘 09시~20시 다소 강한 바람(16G26KT)
- 푸둥공항: 오늘 15시~05시 다소 강한 바람(18G28KT)

【후쿠오카FIR】

- 나리타공항: 오늘 13시~16시 다소 강한 바람(15G25KT)
- 간사이공항: 오늘 12시~17시 강풍(최대 30G40KT)

【타이베이FIR】

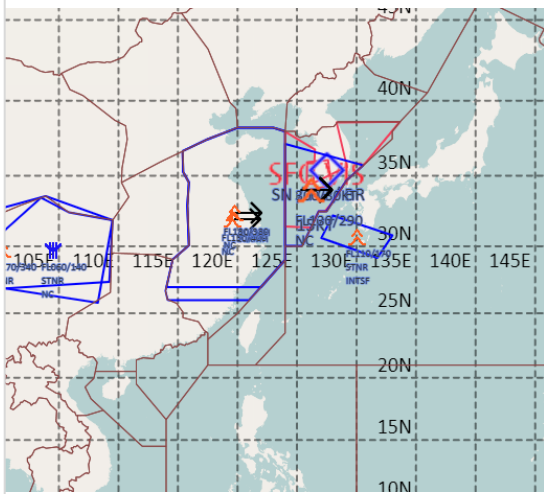
- 타오위안공항: 오늘 21시~내일 15시 비

【마닐라FIR】

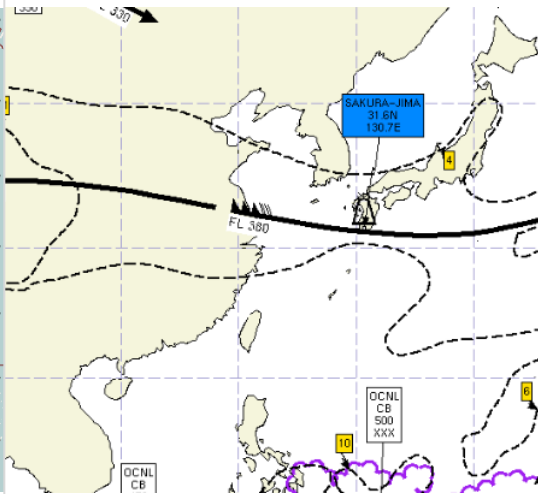
- 마닐라공항: 오늘 09시~15시 비

【싼야, 하노이, 호치민FIR】 특이사항 없음

공역경보(SIGMET) 02.05. 08:00KST



공역예보(SIGWX) 02.05. 15:00KST



■ 국외 공역(항공로) 위험기상

[공역경보(SIGMET) 현황]

- 난류: 인천FIR(FL130~290), 상하이FIR(FL180~380), 후쿠오카FIR(FL110~170)

[공역예보(SIGWX)]

- JET: 우한FIR~상하이FIR~인천FIR(제주섹터)~후쿠오카FIR(FL380, 190KT)
- 난류: 베이징FIR~우한FIR~광저우FIR~상하이FIR~인천FIR~후쿠오카FIR(FL400 이하)