





\* 본 정보는 항공교통흐름관리를 위한 기상정보로, 공항예보(TAF)와 다를 수 있으니, 다른 용도로 활용하실 수 없습니다.

<div style="display: flex; align-items: center;"> <span style="margin-right: 10px;">■ 국외 공항·공역·항공로</span> <span>[02.03.(월) ~ 02.04.(화)]</span> </div>																										
구분	기상요소	02월 03일 월요일												02월 04일 화요일												
		01	02	03	04	05	06	07	08	09	10	11	12	13	14	15	16	17	18	19	20	21	22	23	24	
중국	베이징 ZBAA	시정																								
		GUST																								
	강수																									
	TS																									
	칭따오 ZSQD	시정																								
GUST																										
강수																										
TS																										
푸둥 ZSPD	시정																									
	GUST																									
강수																										
TS																										
광저우 ZGGG	시정																									
	GUST																									
강수																										
TS																										
홍콩 VHHH	시정																									
	GUST																									
강수																										
TS																										
일본	나리타 RJAA	시정																								
		GUST																								
강수																										
TS																										
간사이 RJBB	시정																									
	GUST																									
강수																										
TS																										
타이베이	타오위안 RCTP	시정																								
		GUST																								
강수																										
TS																										
필리핀	마닐라 RPLL	시정																								
		GUST																								
강수																										
TS																										
베트남	하노이 VVNB	시정																								
		GUST																								
강수																										
TS																										

**【베이징·상하이·광저우·홍콩FIR】**  
 - 베이징공항: 내일 15시까지 다소 강한 바람(12G26KT)  
 - 칭따오공항: 오늘 17시까지 다소 강한 바람(16G34KT)  
 - 홍콩공항: 오늘 12시까지 비  
**【후쿠오카FIR】**  
 - 간사이공항: 오늘 18시~21시 강풍(28G38KT)

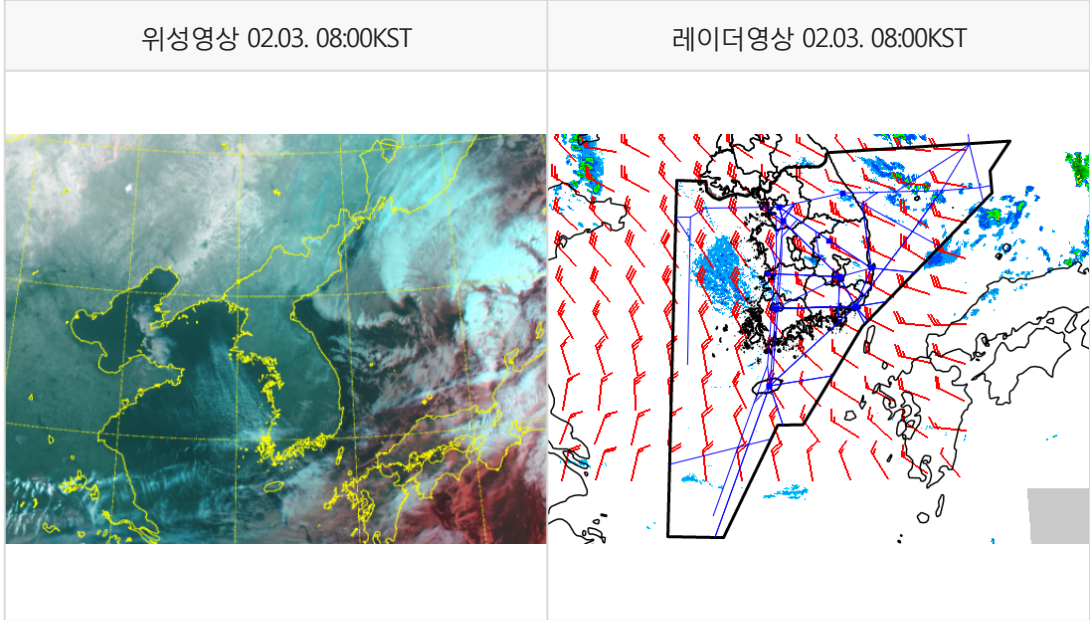
**【타이베이FIR】**  
 - 타오위안공항: 오늘 09시까지 및 11시~17시 비, 내일 02시까지 다소 강한 바람(15G25KT)  
**【마닐라FIR】** 특이사항 없음  
**【싼야, 하노이, 호치민FIR】** 특이사항 없음

(국외) 시정 : 1km ↓ 400m ↓ 200m ↓ GUST : 25KT ↑ 35KT ↑ 45KT ↑ 강수 : 비 비/눈 눈 소나기 TS

\* 본 정보는 항공교통흐름관리를 위한 기상정보로, 공항예보(TAF)와 다를 수 있으니, 다른 용도로 활용하실 수 없습니다.

설명자료	항공교통 기상정보
------	-----------

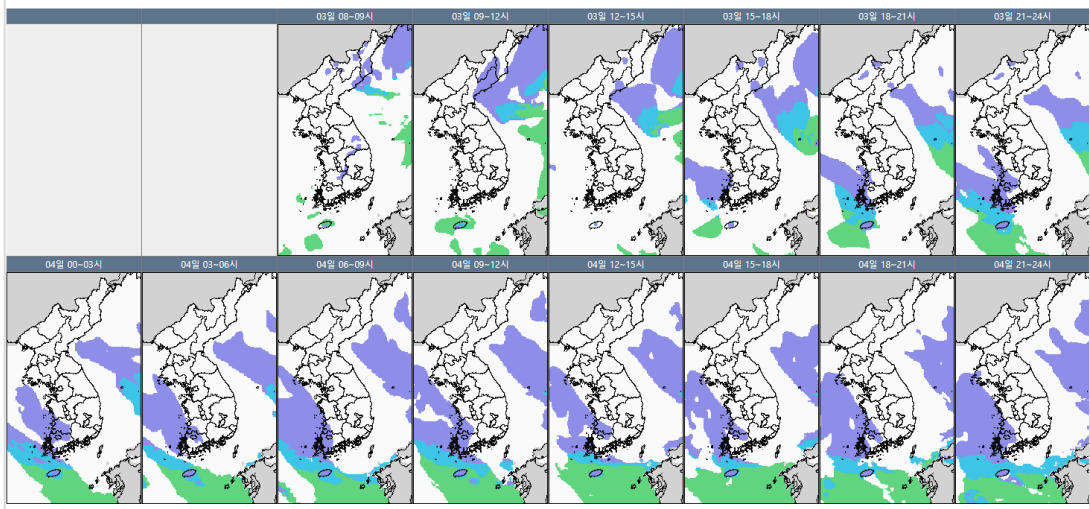
■ 국내 실황/예보 [02.03.(월) ~ 02.04.(화)]



■ 국내 주요공항 실황-예보

- 오늘(3일)은 찬 대륙고기압의 영향을 받아 전국 공항 대체로 맑거나 구름 많겠으나, 제주, 무안, 여수, 광주공항은 대체로 흐리고 오후부터 눈 또는 비가 내리겠음. 내일(4일)은 찬 대륙고기압의 영향을 받아 전국 공항이 대체로 맑거나 구름 많겠으나, 제주, 무안, 여수, 광주공항은 대체로 흐리고 눈이 내리겠음.
- 인천공항: 내일까지 강풍(최대 18G37KT), 내일 07시까지 급변풍
- 김포공항: 내일 21시까지 다소 강한 바람(15G30KT), 오늘 09시~18시 급변풍
- 제주공항: 오늘 15시부터 비/눈 이후 21시부터 눈(5mm 미만/1~5cm), 오늘 09시부터 강풍(최대 25G45KT), 급변풍
- 김해공항: 오늘 10시~19시 다소 강한 바람(15G25KT),
- 무안공항: 오늘 17시부터 눈(5mm 내외/3~5cm), 내일까지 강풍(최대 17G35KT), 오늘 23시~내일 04시 강설로 인한 시정 저하(800m 내외)

국내 강수 구역 및 형태 : 주의 비 비/눈 눈 소나기



▶ 주요 공항 기상경보(08시 현재)

무안공항 강풍경보 (02.03 06:44 ~ 02.03 18:00)

여수공항 강풍경보 (02.03 09:00 ~ 02.03 22:00)

양양공항 강풍경보 (02.03 08:00 ~ 02.04 08:00)

제주공항 급변풍경보 (02.03 04:15 ~ 02.04 11:00)

제주공항 강풍경보 (02.03 07:00 ~ 02.04 11:00)

인천공항 급변풍경보 (02.03 04:29 ~ 02.03 19:00)

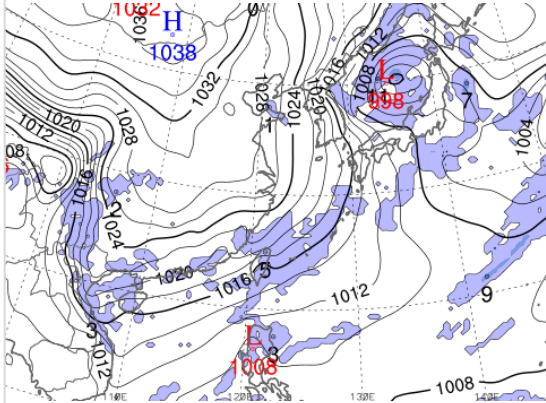
■ 착륙장 강풍경보(02.03 07:00 ~ 02.04 07:00)

- 오늘 오후까지 서해색터를 제외한 인천FIR 대부분 색터(FL100 이하~250 이상)에 보통 난류 예상
- 오늘 오후까지 제주남부색터(FL150 이하)에 보통 착빙 예상
- 오늘 오전까지 광주색터에, 오늘 오후까지 남해, 대구색터에, 내일 오전까지 제주색터(FL300~410)에 강풍(150KT ↑) 예상

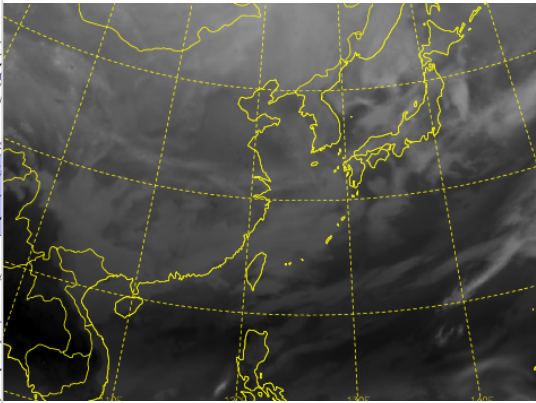
\* 본 정보는 항공교통흐름관리를 위한 기상정보로, 공항예보(TAF)와 다를 수 있으니, 다른 용도로 활용하실 수 없습니다.

■ 국외 실황/예보 [02.03.(월) ~ 02.04.(화)]

예상 일기도 02.03. 15:00KST



예상 구름 영상 02.03. 15:00KST



■ 국외 주요·공항·공역·항공로 실황·예보

【베이징-상하이-광저우-홍콩FIR】

- 베이징공항: 내일 15시까지 다소 강한 바람(12G26KT)
- 칭따오공항: 오늘 17시까지 다소 강한 바람(16G34KT)
- 홍콩공항: 오늘 12시까지 비

【후쿠오카FIR】

- 간사이공항: 오늘 18시~21시 강풍(28G38KT)

【타이베이FIR】

- 타오위안공항: 오늘 09시까지 및 11시~17시 비, 내일 02시까지 다소 강한 바람(15G25KT)

【마닐라FIR】 특이사항 없음

【삿야, 하노이, 호치민FIR】 특이사항 없음

■ 국외 공역(항공로) 위험기상

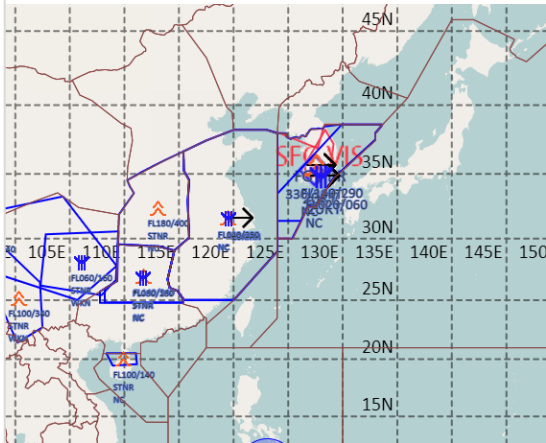
[공역경보(SIGMET) 현황]

- 난류: 인천FIR(FL140~290), 우한FIR(FL180~400), 광저우FIR(FL140~340)
- 착빙: 인천FIR(FL020~060), 광저우FIR(FL080~180)

[공역예보(SIGWX)]

- JET: 우한FIR~상하이FIR~후쿠오카FIR(FL380, 180KT), 후쿠오카FIR(FL330 150KT)
- 난류: 우한FIR~광저우FIR~상하이FIR~타이베이FIR~인천FIR~후쿠오카FIR(FL400 이하)
- CB: 후쿠오카FIR(FL310 이하)
- 화산재: 후쿠오카FIR(스와노세지마/국내영향 없음)

공역경보(SIGMET) 02.03. 08:00KST



공역예보(SIGWX) 02.03. 15:00KST

