

* 본 정보는 항공교통흐름관리를 위한 기상정보로, 공항예보(TAF)와 다를 수 있으니, 다른 용도로 활용하실 수 없습니다.

	<h2 style="margin: 0;">항공교통기상정보</h2>	
	2025년 02월 02일 09:00KST	항공기상청 예보과

■ 국내공항 위험기상 [02.02.(일) ~ 02.03.(월)]

개요

○ 오늘(2일)은 고기압의 가장자리에 들어 전국 공항이 대체로 맑거나 구름 많겠음. 내일(3일)은 찬 대륙고기압의 영향을 차차 받아 전국 공항 대체로 맑겠으나, 무안과 제주공항은 대체로 흐리고 눈 또는 비가 내리겠음.

- 인천공항: 오늘 23시부터 강풍(최대 18G35KT), 내일 07시부터 급변풍
- 김포공항: 내일 06시부터 다소 강한 바람(15G25KT)
- 제주공항: 내일 07시~10시 비, 내일 14시~19시 비/눈 후 20시부터 눈(5mm 미만/1cm 미만), 내일 03시부터 강풍(최대 25G40KT), 내일 09시부터 급변풍
- 무안공항: 내일 04시~06시 비/눈, 내일 22시부터 눈(1mm 내외/1cm 미만), 내일 04시부터 강풍(최대 17G30KT)

▶ 주요 공항 기상경보(08시 현재)

광주공항 저시정경보 (02.02 01:40 ~ 02.02 09:30) 사천공항 저시정경보 (02.02 07:20 ~ 02.02 09:00) 사천공항 운고경보 (02.02 07:20 ~ 02.02 09:00) 대구공항 저시정경보 (02.02 05:00 ~ 02.02 09:30) 대구공항 운고경보 (02.02 05:00 ~ 02.02 09:30) 청주공항 저시정경보 (02.02 03:05 ~ 02.02 10:30) 청주공항 운고경보 (02.02 03:05 ~

공항	기상요소	02월 02일 일요일																								02월 03일 월요일																								비고																							
		01	02	03	04	05	06	07	08	09	10	11	12	13	14	15	16	17	18	19	20	21	22	23	24	01	02	03	04	05	06	07	08	09	10	11	12	13	14	15	16	17	18	19	20	21	22	23	24																								
인천 RKSI	시정																																																																								
	GUST																								23~24																								01~06																								18G35KT
	급변풍																								23~24																								01~06																								
	강수 TS																																																																								
강수																																																																									
김포 RKSS	시정																																																																								
	GUST																								06~07																								01~06																								15G25KT
	급변풍																								06~07																								01~06																								
	강수 TS																																																																								
강수																																																																									
제주 RKPC	시정																																																																								
	GUST																								01~06																								01~06																								25G40KT
	급변풍																								01~06																								01~06																								
	강수 TS																								07~09																								07~09																								
강수																								07~09																								07~09																									
시정																																																																									
GUST																																																																									
활주로 변경																																																																									
강수 TS																																																																									
강수																																																																									
무안 RKJB	시정																																																																								
	GUST																								04~06																								01~06																								17G30KT
	급변풍																								04~06																								01~06																								
	강수 TS																								04~06																								04~06																								
강수																								04~06																								04~06																									

시정 : 800m ↓ 400m ↓ 200m ↓
 GUST : 25KT ↑ 35KT ↑ 45KT ↑
 강수 : 비 비/눈 눈 소나기 TS
 김해 활주로 변경 : (150~210°, 10KT ↑)

* 본 정보는 항공교통흐름관리를 위한 기상정보로, 공항예보(TAF)와 다를 수 있으니, 다른 용도로 활용하실 수 없습니다.

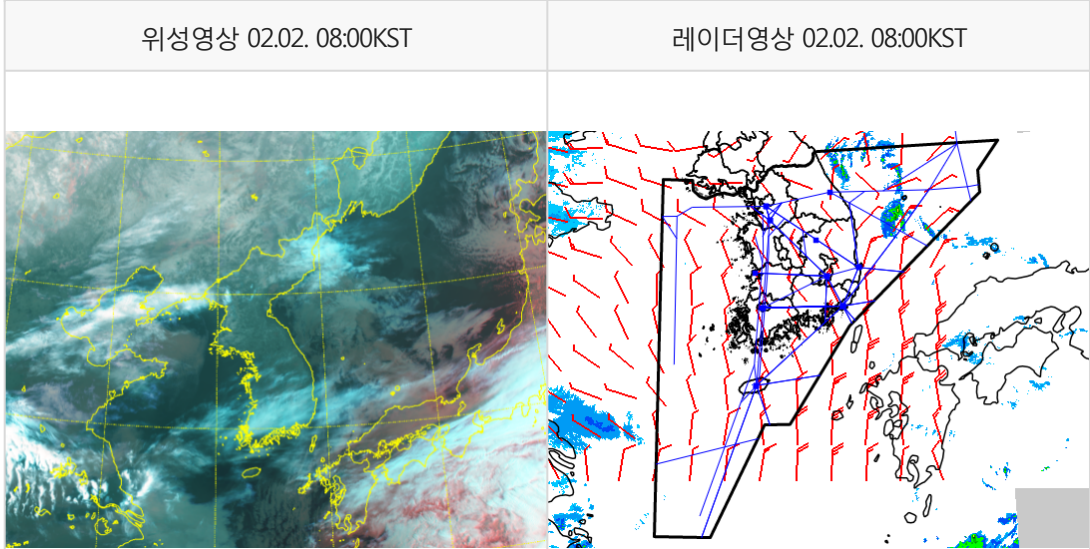
국외 공항·공역·항공로 [02.02.(일) ~ 02.03.(월)]																																																		
구분	기상요소	02월 02일 일요일																								02월 03일 월요일																								
		01	02	03	04	05	06	07	08	09	10	11	12	13	14	15	16	17	18	19	20	21	22	23	24	01	02	03	04	05	06	07	08	09	10	11	12	13	14	15	16	17	18	19	20	21	22	23	24	
중국	베이징 ZBAA	시정																																																
		GUST																																																
	강수																																																	
	TS																																																	
	칭따오 ZSQD	시정																																																
GUST																																																		
강수																																																		
TS																																																		
푸둥 ZSPD	시정																																																	
	GUST																																																	
강수																																																		
TS																																																		
광저우 ZGGG	시정																																																	
	GUST																																																	
강수																																																		
TS																																																		
홍콩 VHHH	시정																																																	
	GUST																																																	
강수																																																		
TS																																																		
일본	나리타 RJAA	시정																																																
		GUST																																																
강수																																																		
TS																																																		
간사이 RJBB	시정																																																	
	GUST																																																	
강수																																																		
TS																																																		
타이베이	타오위안 RCTP	시정																																																
		GUST																																																
강수																																																		
TS																																																		
필리핀	마닐라 RPLL	시정																																																
		GUST																																																
강수																																																		
TS																																																		
베트남	하노이 VVNB	시정																																																
		GUST																																																
강수																																																		
TS																																																		

(국외) 시정 : 1km ↓ 400m ↓ 200m ↓ GUST : 25KT ↑ 35KT ↑ 45KT ↑ 강수 : 비 비/눈 눈 소나기 TS

* 본 정보는 항공교통흐름관리를 위한 기상정보로, 공항예보(TAF)와 다를 수 있으니, 다른 용도로 활용하실 수 없습니다.

설명자료	항공교통 기상정보
------	-----------

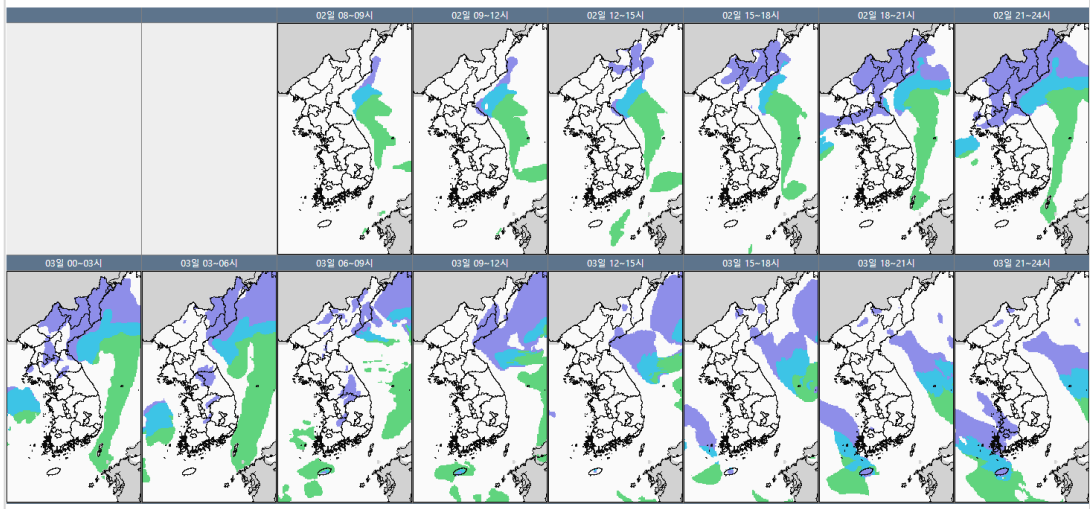
■ 국내 현황/예보 [02.02.(일) ~ 02.03.(월)]



■ 국내 주요공항 현황-예보

- 오늘(2일)은 고기압의 가장자리에 들어 전국 공항이 대체로 맑거나 구름 많겠음. 내일(3일)은 찬 대륙고기압의 영향을 차차 받아 전국 공항 대체로 맑겠으나, 무안과 제주공항은 대체로 흐리고 눈 또는 비가 내리겠음.
- 인천공항: 오늘 23시부터 강풍(최대 18G35KT), 내일 07시부터 급변풍
- 김포공항: 내일 06시부터 다소 강한 바람(15G25KT)
- 제주공항: 내일 07시~10시 비, 내일 14시~19시 비/눈 후 20시부터 눈(5mm 미만/1cm 미만), 내일 03시부터 강풍(최대 25G40KT), 내일 09시부터 급변풍
- 무안공항: 내일 04시~06시 비/눈, 내일 22시부터 눈(1mm 내외/1cm 미만), 내일 04시부터 강풍(최대 17G30KT)

국내 강수 구역 및 형태 : 주의 비 비/눈 눈 소나기



▶ 주요 공항 기상경보(08시 현재)

- 광주공항 저시정경보 (02.02 01:40 ~ 02.02 09:30)
- 사천공항 저시정경보 (02.02 07:20 ~ 02.02 09:00)
- 사천공항 운고경보 (02.02 07:20 ~ 02.02 09:00)
- 대구공항 저시정경보 (02.02 05:00 ~ 02.02 09:30)
- 대구공항 운고경보 (02.02 05:00 ~ 02.02 09:30)
- 청주공항 저시정경보 (02.02 03:05 ~ 02.02 10:30)

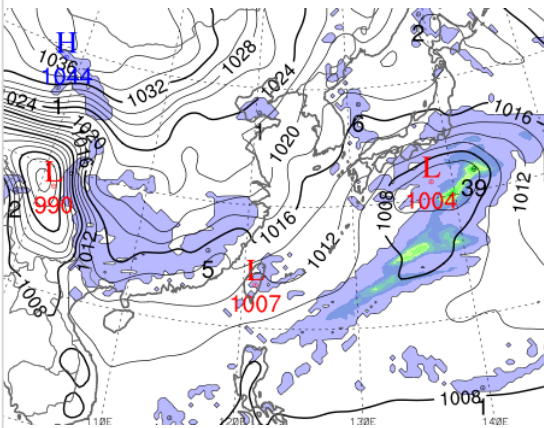
■ 제주공항 운고경보(02.02 08:05 ~ 02.02 10:30)

- 오늘 오후까지 동해색터를 제외한 인천FIR 대부분 색터(FL100 이하~250 이상)에 보통 난류 예상
- 오늘 오후까지 광주, 남해, 제주색터(FL150 이하)에 보통 착빙 예상
- 오늘 오후까지 및 내일 새벽~오전 사이 제주색터(FL320~410) / 내일 새벽~오전 사이 광주, 남해, 대구색터(FL300~320, FL390~410)에 강풍(150KT ↑) 예상

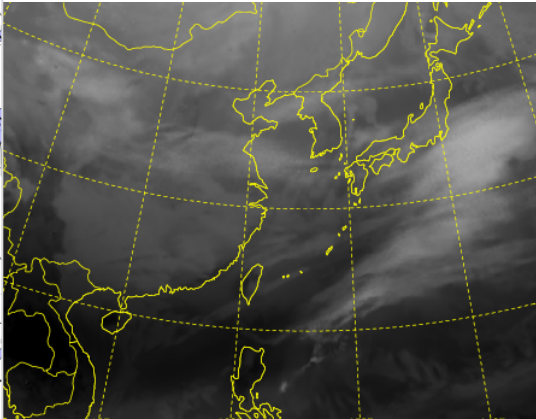
* 본 정보는 항공교통흐름관리를 위한 기상정보, 공항예보(TAF)와 다를 수 있으니, 다른 용도로 활용하실 수 없습니다.

■ 국외 실황/예보 [02.02.(일) ~ 02.03.(월)]

예상 일기도 02.02. 15:00KST



예상 구름 영상 02.02. 15:00KST



■ 국외 주요·공항·공역·항공로 실황·예보

【베이징-상하이-광저우-홍콩FIR】

- 베이징공항: 내일 15시까지 다소 강한 바람(12G30KT)

【후쿠오카FIR】

- 나리타공항: 내일 09시까지 비

【타이베이FIR】

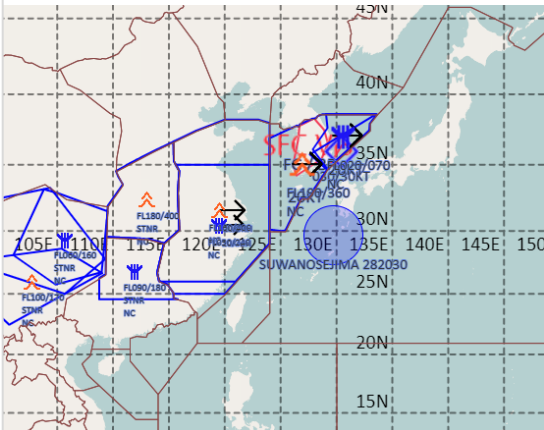
- 타오위안공항: 오늘 09시까지 비, 오늘 21시~내일 09시 비

【마닐라FIR】 특이사항 없음

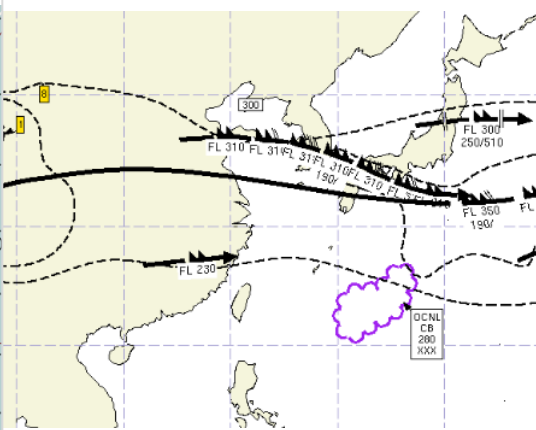
【싼야, 하노이, 호치민FIR】

- 하노이공항: 오늘 12시까지 안개(시정 800m 내외), 실링 200ft, 오늘 21시~내일 03시 비

공역경보(SIGMET) 02.02. 08:00KST



공역예보(SIGWX) 02.02. 15:00KST



■ 국외 공역(항공로) 위험기상

[공역경보(SIGMET) 현황]

- 난류: 인천FIR(FL190~360), 우한FIR(FL180~400)
- 착빙: 인천FIR(FL020~070), 광저우FIR(FL090~180)
- 화산재: 후쿠오카FIR(스와노세지마, 국내영향없음)

[공역예보(SIGWX)]

- JET: 우한FIR~상하이FIR~인천FIR(제주섹터)~후쿠오카FIR(FL350, 150KT), 상하이FIR~인천FIR~후쿠오카FIR(FL310, 150KT), 후쿠오카FIR(FL300, 100KT), 상하이FIR(FL230, 100KT)
- 난류: 베이징FIR~우한FIR~광저우FIR~상하이FIR~타이베이FIR~인천FIR~후쿠오카FIR(FL400 이하)
- CB: 마닐라FIR(FL360 이하), 후쿠오카FIR(FL280 이하)