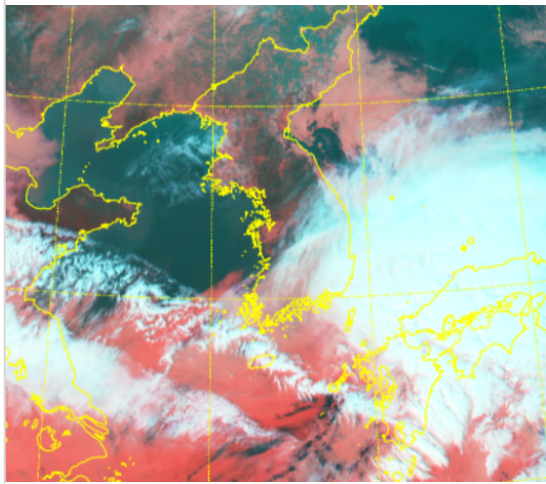


* 본 정보는 항공교통흐름관리를 위한 기상정보로, 공항예보(TAF)와 다를 수 있으니, 다른 용도로 활용하실 수 없습니다.

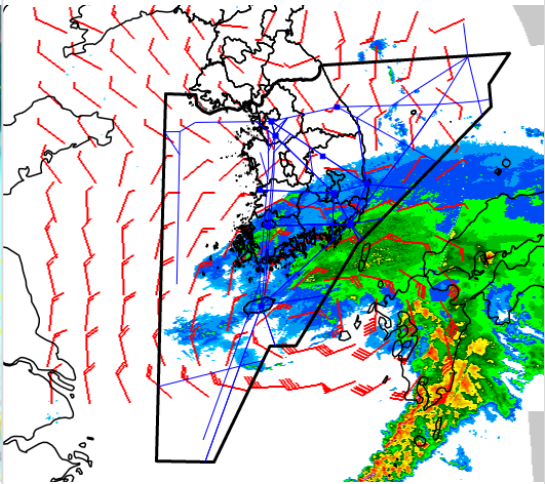
| | |
|------|-----------|
| 설명자료 | 항공교통 기상정보 |
|------|-----------|

■ 국내 현황/예보 [02.01.(토) ~ 02.02.(일)]

위성영상 02.01. 15:00KST



레이더영상 02.01. 15:00KST



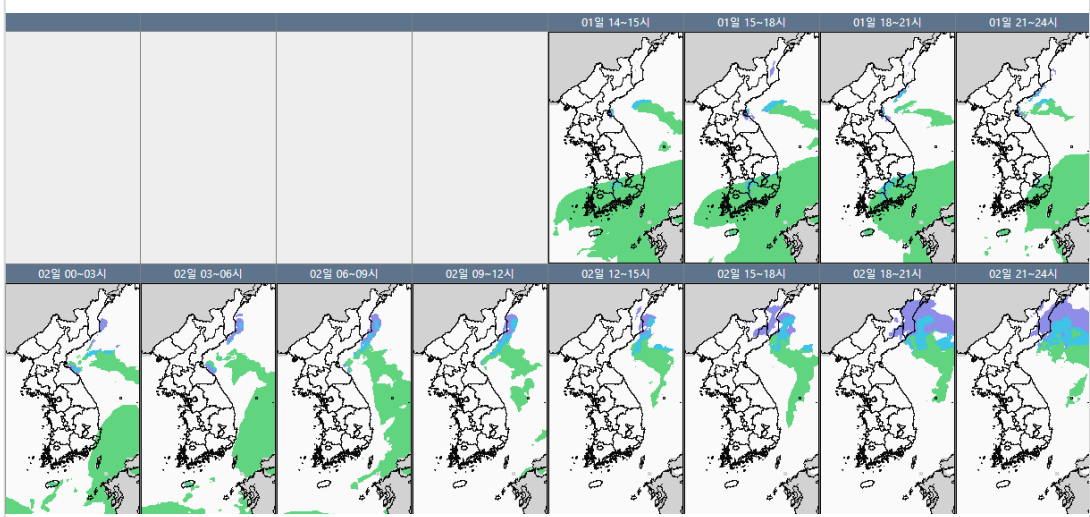
■ 국내 주요공항 현황-예보

- 오늘(1일) 중부지방 공항은 고기압의 가장자리에 들어 대체로 맑겠고, 남부지방 공항은 저기압의 영향을 받아 대체로 흐리고 비가 내리다가 차차 그치겠음. 내일(2일)은 고기압 가장자리에 들어 전국 공항 대체로 구름많겠음.
- 제주공항: 오늘 23시까지 비(5mm 내외), 22시까지 강풍(최대 20G35KT), 급변풍
- 김해공항: 오늘 21시까지 비(1~3mm)

▶ 주요 공항 기상경보(15시 현재)

제주공항 급변풍경보 (01.31 22:50 ~ 02.01 22:00)

국내 강수 구역 및 형태 : 주의 비 비/눈 눈 소나기



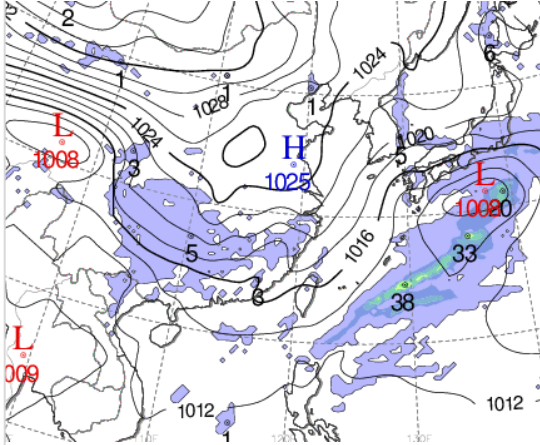
■ 국내 공역(항공로) 위험기상

- 내일 새벽까지 서해, 군산, 동해, 포항, 대구섹터(FL220 이상), 제주남부섹터(FL200 이상)에 보통 난류 예상
- 내일 오후까지 제주섹터(FL360~410)에 강풍(150KT ↑) 예상

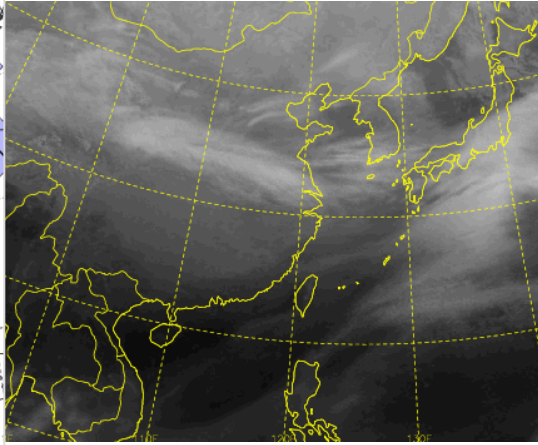
* 본 정보는 항공교통흐름관리를 위한 기상정보로, 공항예보(TAF)와 다를 수 있으니, 다른 용도로 활용하실 수 없습니다.

■ 국외 실황/예보 [02.01.(토) ~ 02.02.(일)]

예상 일기도 02.02. 09:00KST



예상 구름 영상 02.02. 09:00KST



■ 국외 주요·공항·공역·항공로 실황·예보

【베이징·상하이·광저우·홍콩FIR】 특이사항 없음

【후쿠오카FIR】

- 나리타공항: 내일 03시~09시 비/눈
- 간사이공항: 내일 21시까지 소나기

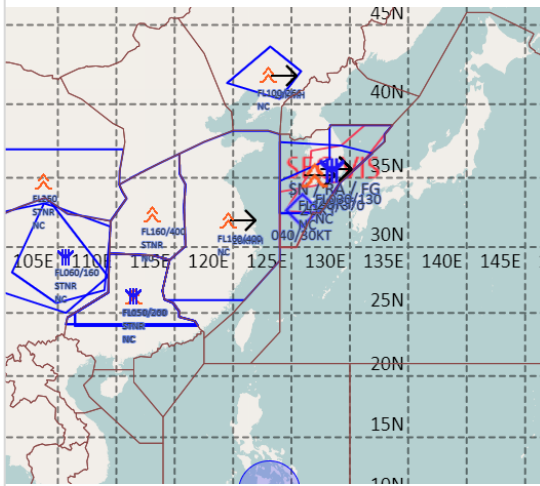
【타이베이FIR】 특이사항 없음

【마닐라FIR】 특이사항 없음

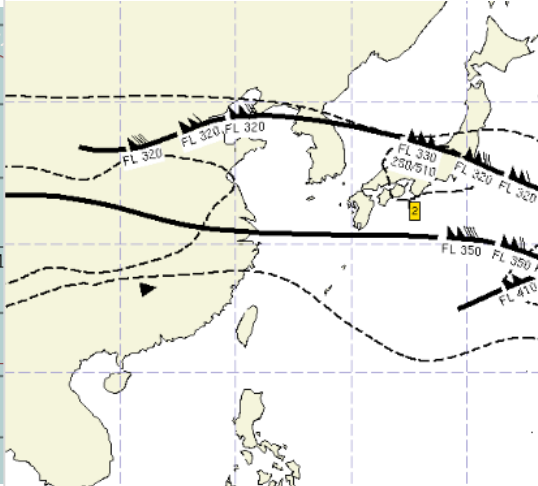
【싼야, 하노이, 호치민FIR】

- 하노이공항: 내일 06시~11시 안개(시정 800m 내외), 실링 200ft

공역경보(SIGMET) 02.01. 15:00KST



공역예보(SIGWX) 02.02. 03:00KST



■ 국외 공역(항공로) 위험기상

[공역경보(SIGMET) 현황]

- 난류: 인천FIR(FL190~370), 상하이FIR(FL160~400), 우한FIR(FL160~400), 광저우FIR(FL150~350)
- 착빙: 인천FIR(FL030~130), 광저우FIR(FL050~200)

[공역예보(SIGWX)]

- JET: 베이징FIR~선양FIR~평양FIR~후쿠오카FIR(FL330, 150KT), 우한FIR~상하이FIR~인천FIR(제주 남부섹터)~후쿠오카FIR(FL350, 140KT)
- 난류: 베이징FIR~우한FIR~광저우FIR~선양FIR~상하이FIR~인천FIR~후쿠오카FIR(FL400 이하)