

* 본 정보는 항공교통흐름관리를 위한 기상정보로, 공항예보(TAF)와 다를 수 있으니, 다른 용도로 활용하실 수 없습니다.

■ 국외 공항·공역·항공로 [04.23.(화) ~ 04.24.(수)]																																																		
구분	기상요소	04월 23일 화요일																								04월 24일 수요일																								
		01	02	03	04	05	06	07	08	09	10	11	12	13	14	15	16	17	18	19	20	21	22	23	24	01	02	03	04	05	06	07	08	09	10	11	12	13	14	15	16	17	18	19	20	21	22	23	24	
중국	베이징 ZBAA	시정																																																
		GUST																																																
	강수																																																	
	TS																																																	
	칭따오 ZSQD	시정																																																
GUST																																																		
강수																																																		
TS																																																		
푸둥 ZSPD	시정																																																	
	GUST																																																	
강수																																																		
TS																																																		
광저우 ZGGG	시정																																																	
	GUST																																																	
강수																																																		
TS																																																		
홍콩 VHHH	시정																																																	
	GUST																																																	
강수																																																		
TS																																																		
일본	나리타 RJAA	시정																																																
		GUST																																																
강수																																																		
TS																																																		
간사이 RJBB	시정																																																	
	GUST																																																	
강수																																																		
TS																																																		
타이베이	타오위안 RCTP	시정																																																
		GUST																																																
강수																																																		
TS																																																		
필리핀	마닐라 RPLL	시정																																																
		GUST																																																
강수																																																		
TS																																																		
베트남	하노이 VVNB	시정																																																
		GUST																																																
강수																																																		
TS																																																		

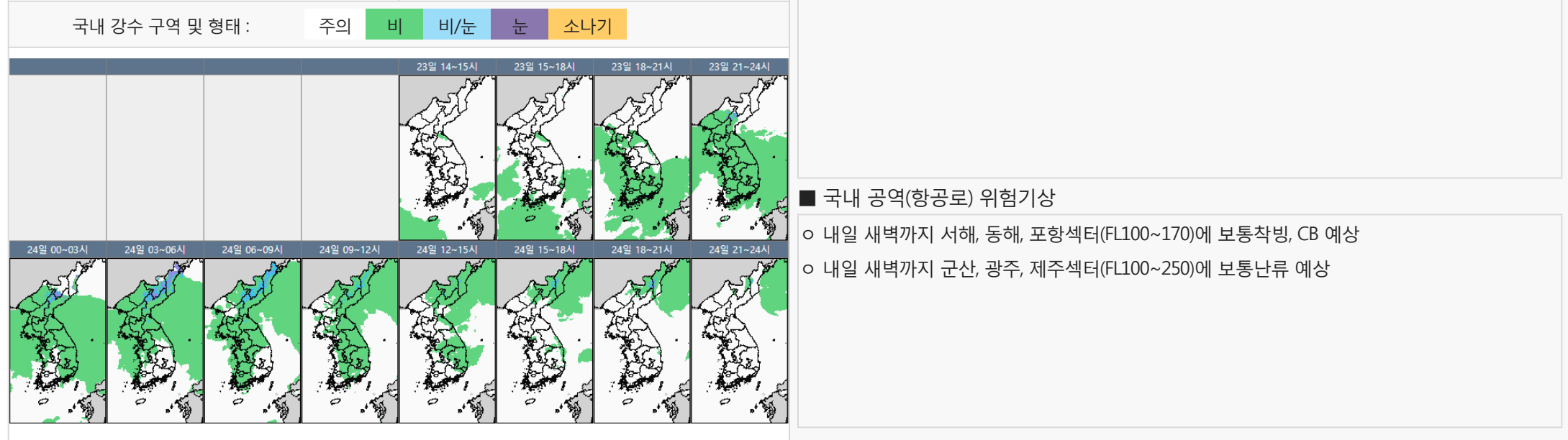
(국외) 시정 : 1km ↓ 400m ↓ 200m ↓ GUST : 25KT ↑ 35KT ↑ 45KT ↑ 강수 : 비 비/눈 눈 소나기 TS

* 본 정보는 항공교통흐름관리를 위한 기상정보로, 공항예보(TAF)와 다를 수 있으니, 다른 용도로 활용하실 수 없습니다.

설명자료	항공교통 기상정보
------	-----------

■ 국내 실황/예보 [04.23.(화) ~ 04.24.(수)]

위성영상 04.23. 15:00KST	레이더영상 04.23. 15:00KST	<p>■ 국내 주요공항 실황-예보</p> <ul style="list-style-type: none"> ○ 오늘(23일)은 저기압의 영향을 차차 받아 흐리고 비가 내리겠음. 내일(24일)은 저기압의 영향으로 흐리고 비가 내린 후 서쪽부터 점차 개겠음 - 인천공항: 오늘 24시~내일 09시 비(10~20mm) - 김포공항: 내일 01시~11시 비(10~20mm) - 제주공항: 오늘 22시까지, 내일 10시~18시 다소 강한 바람(15G30KT) 및 급변풍, 오늘 22시까지 비(5mm 내외) - 김해공항: 오늘 19시~내일 03시, 내일 12시~15시 비(10~15mm) <p>▶ 주요 공항 기상경보(15시 현재)</p> <ul style="list-style-type: none"> ○ 없음 					
<p>국내 강수 구역 및 형태 :</p> <table style="display: inline-table; border: none;"> <tr> <td style="padding: 0 5px;">주의</td> <td style="background-color: #90EE90; padding: 0 5px;">비</td> <td style="background-color: #ADD8E6; padding: 0 5px;">비/눈</td> <td style="background-color: #808080; padding: 0 5px;">눈</td> <td style="background-color: #FFD700; padding: 0 5px;">소나기</td> </tr> </table>		주의	비	비/눈	눈	소나기	
주의	비	비/눈	눈	소나기			



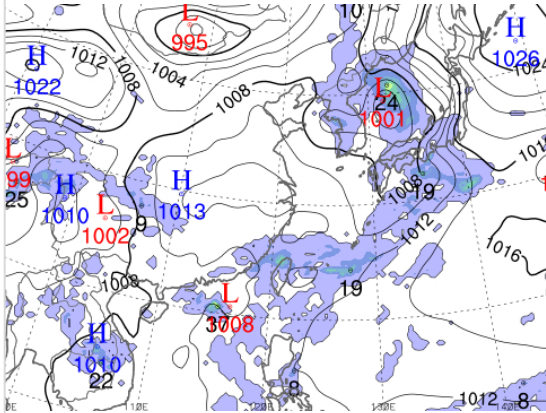
■ 국내 공역(항공로) 위험기상

- 내일 새벽까지 서해, 동해, 포항섹터(FL100~170)에 보통착빙, CB 예상
- 내일 새벽까지 군산, 광주, 제주섹터(FL100~250)에 보통난류 예상

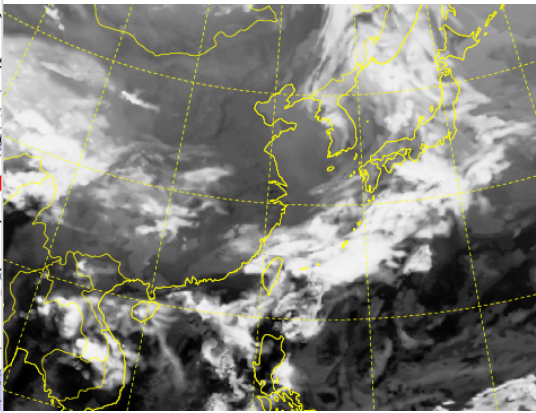
* 본 정보는 항공교통흐름관리를 위한 기상정보로, 공항예보(TAF)와 다를 수 있으니, 다른 용도로 활용하실 수 없습니다.

■ 국외 실황/예보 [04.23.(화) ~ 04.24.(수)]

예상 일기도 04.24. 09:00KST



예상 구름 영상 04.24. 09:00KST



■ 국외 주요·공항·공역·항공로 실황·예보

【베이징·상하이·광저우·홍콩FIR】

- 칭따오공항: 오늘 15시~18시 CB/TS 동반한 소나기
- 광저우공항: 오늘 15시~21시 CB/TS 동반한 소나기
- 홍콩공항: 오늘 15시~19시강풍(15G30KT), CB/TS 동반한 소나기, 내일 03시~09시 소나기(CB), 내일 12시~15시 강풍, CB/TS 동반한 소나기

【후쿠오카FIR】

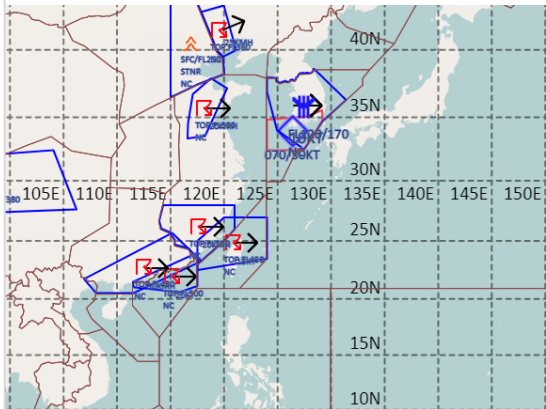
- 나리타공항: 내일 15시~21시 비
- 간사이공항: 내일까지 소나기

【타이베이FIR】 타오위안공항: 내일까지 소나기

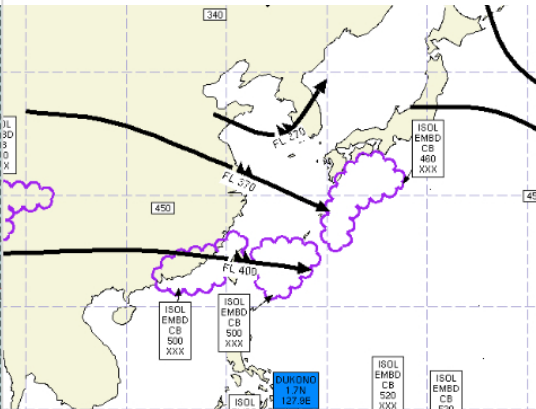
【마닐라FIR】 특이사항 없음

【싼야, 하노이, 호치민FIR】 하노이공항: 오늘 18시~23시 CB/TS 동반한 소나기

공역경보(SIGMET) 04.23. 15:00KST



공역예보(SIGWX) 04.24. 03:00KST



■ 국외 공역(항공로) 위험기상

【공역경보(SIGMET) 현황】

- TS: 선양FIR(FL360 이하), 상하이FIR(FL380 이하), 타이베이FIR(FL430 이하), 광저우FIR(FL480 이하), 홍콩FIR(FL500 이하)
- 착빙: 인천FIR(FL120~170)
- 난류: 베이징FIR(SFC~FL250)

【공역예보(SIGWX)】

- JET: 베이징FIR~우한FIR~상하이FIR~인천FIR(제주섹터)~후쿠오카FIR(FL370, 100KT), 상하이FIR~인천FIR~평양FIR(FL270, 100KT), 광저우FIR~타이베이FIR~후쿠오카FIR(FL400, 100KT)
- CB: 광저우FIR~상하이FIR~타이베이FIR(FL500 이하), 타이베이FIR~후쿠오카FIR(FL500 이하), 후쿠오카FIR(FL460 이하)