

* 본 정보는 항공교통흐름관리를 위한 기상정보로, 공항예보(TAF)와 다를 수 있으니, 다른 용도로 활용하실 수 없습니다.

	항공교통기상정보	
	2024년 04월 20일 16:00KST	항공기상청 예보과

■ 국내공항 위험기상 [04.20.(토) ~ 04.21.(일)]

개요	<p>○ 오늘(20일)은 저기압 영향으로 전국공항이 흐리고 비가 내리다가 밤부터 남부 및 서쪽 지역부터 그치겠으며, 내일(21일)은 저기압 영향을 받다가 차차 벗어나 전국공항 대체로 흐리고 동해안을 중심으로 낮까지 비가 내리는곳이 있겠음.</p> <ul style="list-style-type: none"> - 인천공항: 오늘 20시까지 다소 강한 바람(15G25KT) - 김포공항: 오늘 20시까지 비(5mm 내외) - 제주공항: 오늘 20시까지 다소 강한 바람(15G28KT) - 김해공항: 오늘 21시까지, 내일 03시~09시 비(5~10mm) - 무안공항: 오늘 18시~내일 06시 비(5mm 내외) <p>▶ 주요 공항 기상경보(15시 현재)</p> <p>제주공항 급변풍경보 (04.20 06:00 ~ 04.20 17:00)</p>
----	---

공항	기상요소	04월 20일 토요일																								04월 21일 일요일																								비고
		01	02	03	04	05	06	07	08	09	10	11	12	13	14	15	16	17	18	19	20	21	22	23	24	01	02	03	04	05	06	07	08	09	10	11	12	13	14	15	16	17	18	19	20	21	22	23	24	
인천 RKSI	시정																																																	
	GUST																																																	
	급변풍																																																	
	강수 TS																																																	
김포 RKSS	시정																																																	
	GUST																																																	
	급변풍																																																	
	강수 TS																																																	
제주 RKPC	시정																																																	
	GUST																																																	
	급변풍																																																	
	강수 TS																																																	
김해 RKPX	시정																																																	
	GUST																																																	
	활주로 변경																																																	
	강수 TS																																																	
무안 RKJB	시정																																																	
	GUST																																																	
	급변풍																																																	
	강수 TS																																																	

시정 : 800m ↓ 400m ↓ 200m ↓
 GUST : 25KT ↑ 35KT ↑ 45KT ↑
 강수 : 비 비/눈 눈 소나기 TS
 김해 활주로 변경 : (150~210°, 10KT ↑)

* 본 정보는 항공교통흐름관리를 위한 기상정보로, 공항예보(TAF)와 다를 수 있으니, 다른 용도로 활용하실 수 없습니다.

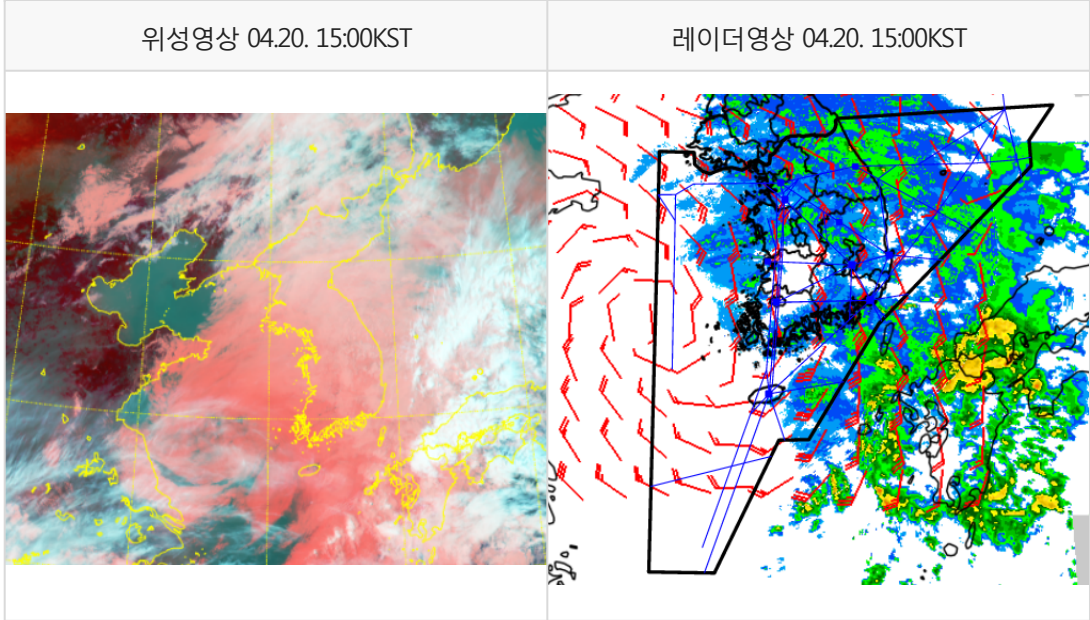
<div style="display: flex; align-items: center;"> ■ 국외 공항·공역·항공로 [04.20.(토) ~ 04.21.(일)] </div>																																																		
<div style="display: flex; justify-content: space-between;"> <div style="width: 45%;"> <p>개요</p> <p>【베이징·상하이·광저우·홍콩FIR】 - 광저우공항: 오늘 19시까지 다소 강한 바람(15G25KT), 내일 01시까지, 07시~13시 CB/TS 동반한 소나기 - 홍콩공항: 오늘 18시까지 강풍(20G30KT), 오늘 20시까지, 내일 07시~18시 CB/TS 동반한 소나기 동반한 소나기 【후쿠오카FIR】 특이사항 없음</p> </div> <div style="width: 45%;"> <p>【타이베이FIR】 특이사항 없음 【마닐라FIR】 특이사항 없음 【싼야, 하노이, 호치민FIR】 - 하노이공항: 내일 07시~10시 비</p> </div> </div>																																																		
			구분	기상요소	04월 20일 토요일												04월 21일 일요일																																	
			01	02	03	04	05	06	07	08	09	10	11	12	13	14	15	16	17	18	19	20	21	22	23	24	01	02	03	04	05	06	07	08	09	10	11	12	13	14	15	16	17	18	19	20	21	22	23	24
중국	베이징 ZBAA	시정																																																
		GUST																																																
	강수																																																	
	TS																																																	
	칭따오 ZSQD	시정																																																
GUST																																																		
강수																																																		
TS																																																		
푸둥 ZSPD	시정																																																	
	GUST																																																	
강수																																																		
TS																																																		
광저우 ZGGG	시정																																																	
	GUST																																																	
강수																																																		
TS																																																		
홍콩 VHHH	시정																																																	
	GUST																																																	
강수																																																		
TS																																																		
일본	나리타 RJAA	시정																																																
		GUST																																																
강수																																																		
TS																																																		
간사이 RJBB	시정																																																	
	GUST																																																	
강수																																																		
TS																																																		
타이베이	타오위안 RCTP	시정																																																
GUST																																																		
강수																																																		
TS																																																		
필리핀	마닐라 RPLL	시정																																																
GUST																																																		
강수																																																		
TS																																																		
베트남	하노이 VNVB	시정																																																
GUST																																																		
강수																																																		
TS																																																		

(국외) 시정 : 1km ↓ 400m ↓ 200m ↓ GUST : 25KT ↑ 35KT ↑ 45KT ↑ 강수 : 비 비/눈 눈 소나기 TS

* 본 정보는 항공교통흐름관리를 위한 기상정보로, 공항예보(TAF)와 다를 수 있으니, 다른 용도로 활용하실 수 없습니다.

설명자료	항공교통 기상정보
------	-----------

■ 국내 실황/예보 [04.20.(토) ~ 04.21.(일)]



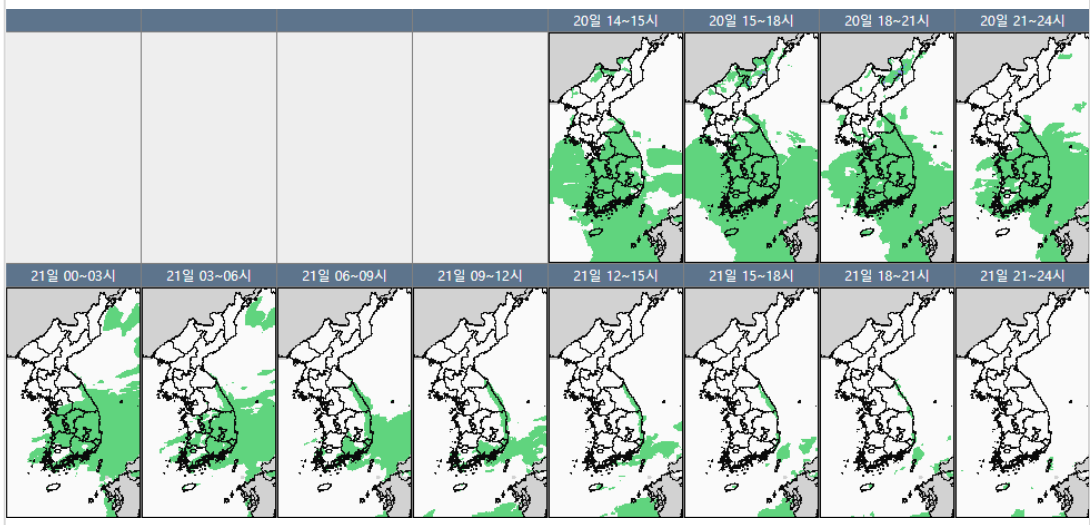
■ 국내 주요공항 실황-예보

- 오늘(20일)은 저기압 영향으로 전국공항이 흐리고 비가 내리다가 밤부터 남부 및 서쪽 지역부터 그치겠으며, 내일(21일)은 저기압 영향을 받다가 차차 벗어나 전국공항 대체로 흐리고 동해안을 중심으로 낮까지 비가 내리는곳이 있겠음.
- 인천공항: 오늘 20시까지 다소 강한 바람(15G25KT)
- 김포공항: 오늘 20시까지 비(5mm 내외)
- 제주공항: 오늘 20시까지 다소 강한 바람(15G28KT)
- 김해공항: 오늘 21시까지, 내일 03시~09시 비(5~10mm)
- 무안공항: 오늘 18시~내일 06시 비(5mm 내외)

▶ 주요 공항 기상경보(15시 현재)

제주공항 급변풍경보 (04.20 06:00 ~ 04.20 17:00)

국내 강수 구역 및 형태 : 주의 비 비/눈 눈 소나기



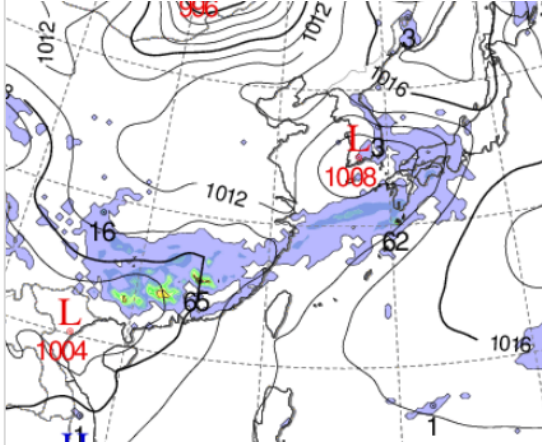
■ 국내 공역(항공로) 위험기상

- 내일 새벽까지 동해섹터에 보통 착빙(FL100~150) 예상
- 내일 새벽까지 제주 남쪽섹터에 보통 착빙(FL130~190) 예상

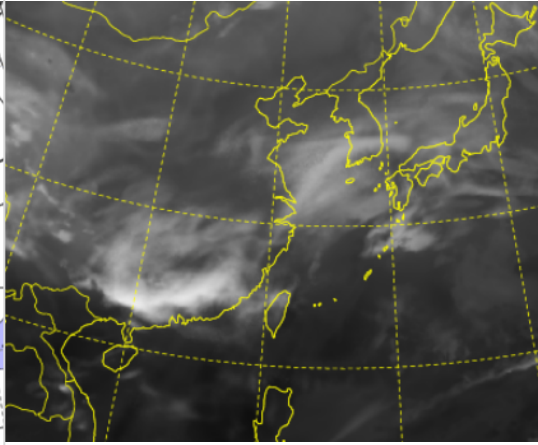
* 본 정보는 항공교통흐름관리를 위한 기상정보로, 공항예보(TAF)와 다를 수 있으니, 다른 용도로 활용하실 수 없습니다.

■ 국외 상황/예보 [04.20.(토) ~ 04.21.(일)]

예상 일기도 04.21. 09:00KST



예상 구름 영상 04.21. 09:00KST



■ 국외 주요·공항·공역·항공로 상황·예보

【베이징-상하이-광저우-홍콩FIR】

- 광저우공항: 오늘 19시까지 다소 강한 바람(15G25KT), 내일 01시까지, 07시~13시 CB/TS 동반한 소나기
- 홍콩공항: 오늘 18시까지 강풍(20G30KT), 오늘 20시까지, 내일 07시~18시 CB/TS 동반한 소나기 동반한 소나기

【후쿠오카FIR】 특이사항 없음

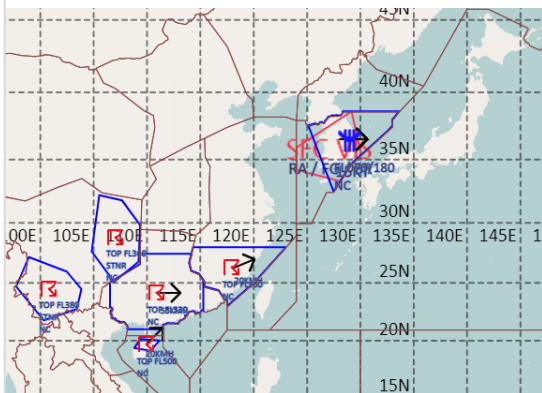
【타이베이FIR】 특이사항 없음

【마닐라FIR】 특이사항 없음

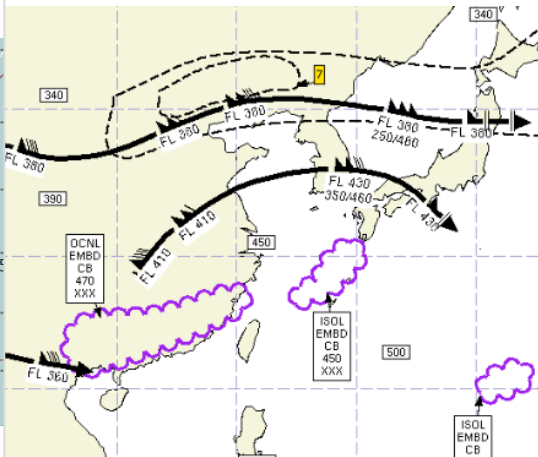
【싼야, 하노이, 호치민FIR】

- 하노이공항: 내일 07시~10시 비

공역경보(SIGMET) 04.20. 15:00KST



공역예보(SIGWX) 04.21. 03:00KST



■ 국외 공역(항공로) 위험기상

[공역경보(SIGMET) 현황]

- 착빙: 인천FIR(FL070~180)
- TS: 상하이FIR(FL360 이하), 광저우FIR(FL530 이하), 싘냐(FL500 이하)

[공역예보(SIGWX)]

- JET: 상하이FIR~인천FIR~후쿠오카FIR(FL430, 130KT), 베이징FIR~선양FIR~평양FIR~후쿠오카FIR(FL380, 150KT)
- 난류: 베이징FIR~선양FIR~평양FIR~후쿠오카FIR(FL250~FL420, 선양FIR(FL300~360))
- CB: 후쿠오카FIR(FL450 이하), 상하이FIR~광저우FIR(FL470 이하)