

\* 본 정보는 항공교통흐름관리를 위한 기상정보로, 공항예보(TAF)와 다를 수 있으니, 다른 용도로 활용하실 수 없습니다.



## 항공교통기상정보

2024년 04월 19일 16:00KST

항공기상청 예보과

### ■ 국내공항 위험기상 [04.19.(금) ~ 04.20.(토)]

개요

- 오늘(19일)은 고기압의 영향을 받다가 차차 가장자리에 들어 전국공항이 대체로 맑다가 밤부터 차차 구름 많아지겠음. 내일(20일)은 저기압 영향으로 흐리고 비가 오겠음.
  - 인천공항: 내일 16시~19시 비(5~10mm)
  - 김포공항: 내일 16시~19시 비(5mm 내외)
  - 제주공항: 내일 08시~19시 비(20~30mm), 내일 07시~13시 강풍(17G35KT), 03시~15시 급변풍
  - 김해공항: 내일 10시~21시 비(10~20mm)

#### ▶ 주요 공항 기상경보(15시 현재)

- 없음

공항	기상요소	04월 19일 금요일																								04월 20일 토요일																								비고
		01	02	03	04	05	06	07	08	09	10	11	12	13	14	15	16	17	18	19	20	21	22	23	24	01	02	03	04	05	06	07	08	09	10	11	12	13	14	15	16	17	18	19	20	21	22	23	24	
인천 RKSI	시정																																																	
	GUST																																																	
	급변풍																																																	
	강수 TS																																																	
김포 RKSS	시정																																																	
	GUST																																																	
	급변풍																																																	
	강수 TS																																																	
제주 RKPC	시정																																																	
	GUST																																																	
	급변풍																																																	
	강수 TS																																																	
김해 RKKP	시정																																																	
	GUST																																																	
	활주로 변경																																																	
	강수 TS																																																	
무안 RKJB	시정																																																	
	GUST																																																	
	급변풍																																																	
	강수 TS																																																	

시정 : 800m ↓ 400m ↓ 200m ↓ GUST : 25KT ↑ 35KT ↑ 45KT ↑ 강수 : 비 비/눈 눈 소나기 TS 김해 활주로 변경 : (150~210°, 10KT ↑)

\* 본 정보는 항공교통흐름관리를 위한 기상정보로, 공항예보(TAF)와 다를 수 있으니, 다른 용도로 활용하실 수 없습니다.

■ 국내공항(공군 관할) 위험기상 [04.19.(금) ~ 04.20.(토)]

공항	기상요소	04월 19일 금요일																								04월 20일 토요일																								비고
		01	02	03	04	05	06	07	08	09	10	11	12	13	14	15	16	17	18	19	20	21	22	23	24	01	02	03	04	05	06	07	08	09	10	11	12	13	14	15	16	17	18	19	20	21	22	23	24	
대구 RKTN	시정																																																	
	GUST																																																	
	강수 TS																																					10~20mm												
청주 RKTU	시정																																																	
	GUST																																																	
	강수 TS																																					5~10mm												

■ 국내공역 위험기상 [04.19.(금) ~ 04.20.(토)]

개요	<ul style="list-style-type: none"> <li>○ 내일 새벽까지 서해, 군산, 광주, 대구, 포항섹터에 보통난류(FL190~210) 예상</li> <li>○ 내일 새벽까지 군산, 광주, 제주섹터에 보통난류(FL100~180) 예상</li> <li>○ 내일 새벽까지 서해, 군산, 광주, 제주섹터에 보통 착빙(FL100~190) 예상</li> <li>○ 내일 오전 제주섹터 CB/TS 예상</li> <li>○ 국내 공역경보(SIGMET, 15시 현재): 없음</li> </ul>
----	---

섹터	기상요소	04월 19일 금요일																								04월 20일 토요일																								비고
		01	02	03	04	05	06	07	08	09	10	11	12	13	14	15	16	17	18	19	20	21	22	23	24	01	02	03	04	05	06	07	08	09	10	11	12	13	14	15	16	17	18	19	20	21	22	23	24	
군산	CB/TS																																																	
	강풍																																																	
광주	CB/TS																																																	
	강풍																																																	
제주	CB/TS																																																	
	강풍																																																	
남해	CB/TS																																																	
	강풍																																																	
서해	CB/TS																																																	
	강풍																																																	
강릉	CB/TS																																																	
	강풍																																																	
동해	CB/TS																																																	
	강풍																																																	
포항	CB/TS																																																	
	강풍																																																	
대구	CB/TS																																																	
	강풍																																																	

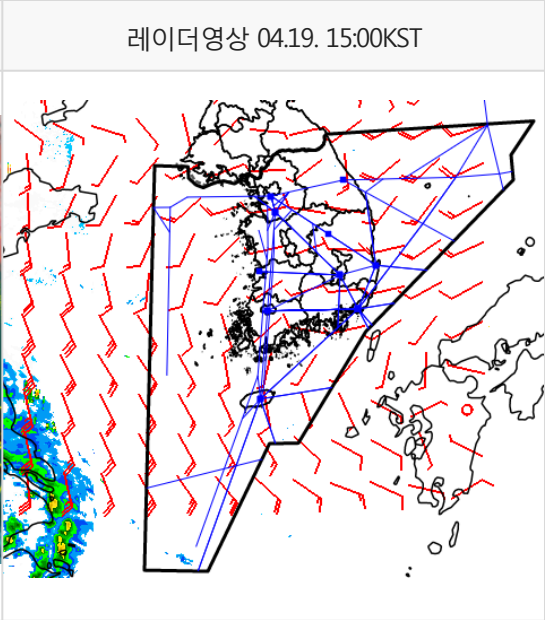
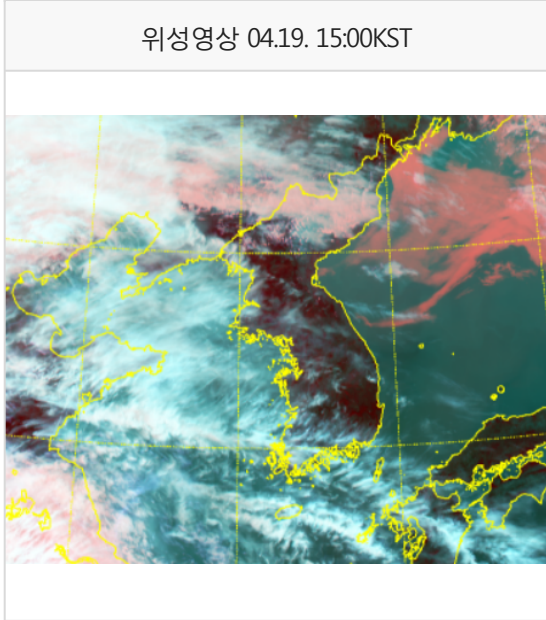
(공군) 시정 : 800m ↓ 400m ↓ 200m ↓ GUST : 25KT ↑ 35KT ↑ 45KT ↑ 강수 : 비 비/눈 눈 소나기 TS (공역) 강풍 : 150KT ↑



\* 본 정보는 항공교통흐름관리를 위한 기상정보로, 공항예보(TAF)와 다를 수 있으니, 다른 용도로 활용하실 수 없습니다.

설명자료	항공교통 기상정보
------	-----------

■ 국내 실황/예보 [04.19.(금) ~ 04.20.(토)]



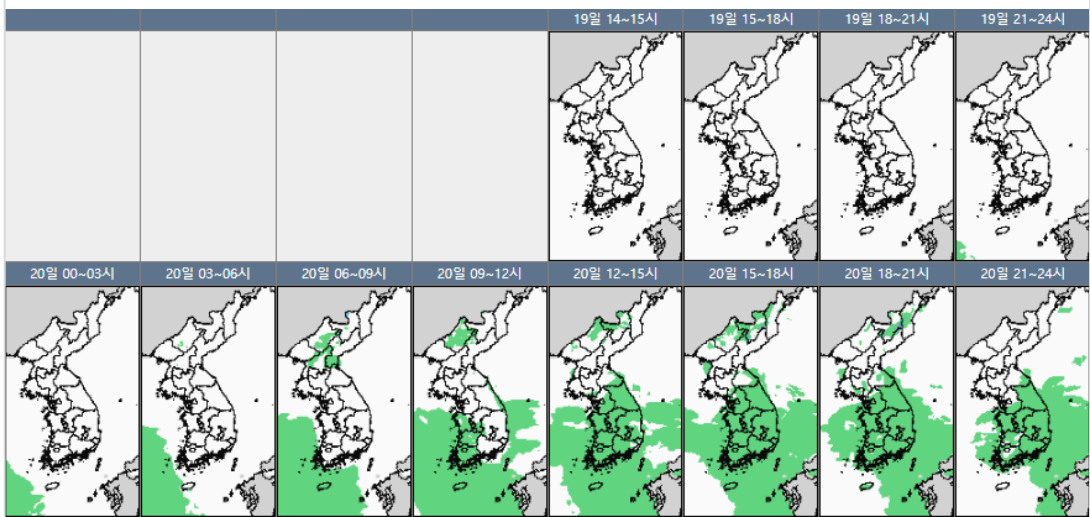
■ 국내 주요공항 실황-예보

- 오늘(19일)은 고기압의 영향을 받다가 차차 가장자리에 들어 전국공항이 대체로 맑다가 밤부터 차차 구름많아지겠음. 내일(20일)은 저기압 영향으로 흐리고 비가 오겠음.
- 인천공항: 내일 16시~19시 비(5~10mm)
- 김포공항: 내일 16시~19시 비(5mm 내외)
- 제주공항: 내일 08시~19시 비(20~30mm), 내일 07시~13시 강풍(17G35KT), 03시~15시 급변풍
- 김해공항: 내일 10시~21시 비(10~20mm)

▶ 주요 공항 기상경보(15시 현재)

- 없음

국내 강수 구역 및 형태 : 주의 비 비/눈 눈 소나기



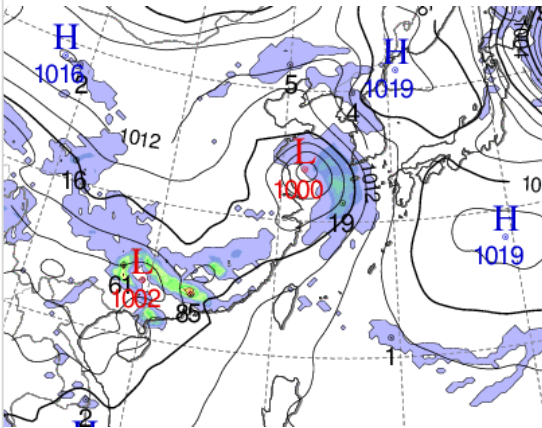
■ 국내 공역(항공로) 위험기상

- 내일 새벽까지 서해, 군산, 광주, 대구, 포항섹터에 보통난류(FL190~210) 예상
- 내일 새벽까지 군산, 광주, 제주섹터에 보통난류(FL100~180) 예상
- 내일 새벽까지 서해, 군산, 광주, 제주섹터에 보통 착빙(FL100~190) 예상
- 내일 오전 제주섹터 CB/TS 예상

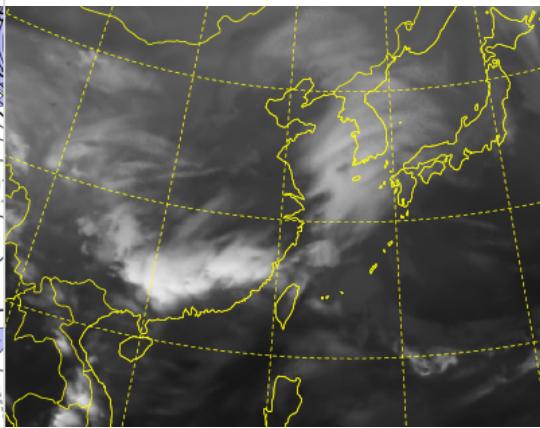
\* 본 정보는 항공교통흐름관리를 위한 기상정보로, 공항예보(TAF)와 다를 수 있으니, 다른 용도로 활용하실 수 없습니다.

■ 국외 실황/예보 [04.19.(금) ~ 04.20.(토)]

예상 일기도 04.20. 09:00KST



예상 구름 영상 04.20. 09:00KST



■ 국외 주요·공항·공역·항공로 실황·예보

【베이징-상하이-광저우-홍콩FIR】

- 푸둥공항: 내일 05시까지 다소 강한 바람(14G26KT), 오늘 23시~내일 03시 CT/TS 동반한 소나기
- 광저우공항: 오늘 19시까지 소나기, 내일 11시~15시 CB/TS 동반한 소나기
- 홍콩공항: 오늘 18시까지 강풍(20G30KT), CB/TS 동반한 소나기, 내일 09시~18시 CB/TS 동반한 소나기, 내일 12시~18시 강풍(20G35KT)

【후쿠오카FIR】 특이사항 없음

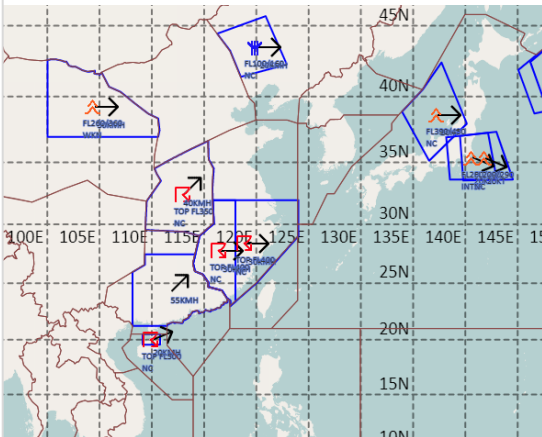
【타이베이FIR】 특이사항 없음

【마닐라FIR】 특이사항 없음

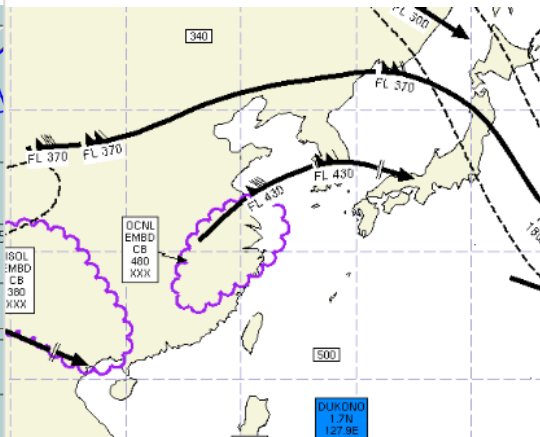
【싼야, 하노이, 호치민FIR】

- 하노이공항: 오늘 17시~21시 CB/TS 동반 소나기, 다소 강한 바람(15G25KT), 내일 06시~11시 비

공역경보(SIGMET) 04.19. 15:00KST



공역예보(SIGWX) 04.20. 03:00KST



■ 국외 공역(항공로) 위험기상

[공역경보(SIGMET) 현황]

- 착빙: 선양FIR(FL100~160),
- TS: 싘냐FIR(FL500 이하), 상하이FIR(FL400 이하), 우한FIR(FL350 이하), 광저우FIR(FL550 이하)
- 난류: 후쿠오카FIR(FL200~290, FL390~430)

[공역예보(SIGWX)]

- JET: 상하이FIR~인천FIR~후쿠오카FIR(FL430, 110KT), 베이징FIR~선양FIR~평양FIR~후쿠오카FIR(FL370, 130KT)
- 난류: 후쿠오카FIR(FL250~410)
- CB: 상하이FIR(FL480 이하), 광저우FIR(FL380 이하)