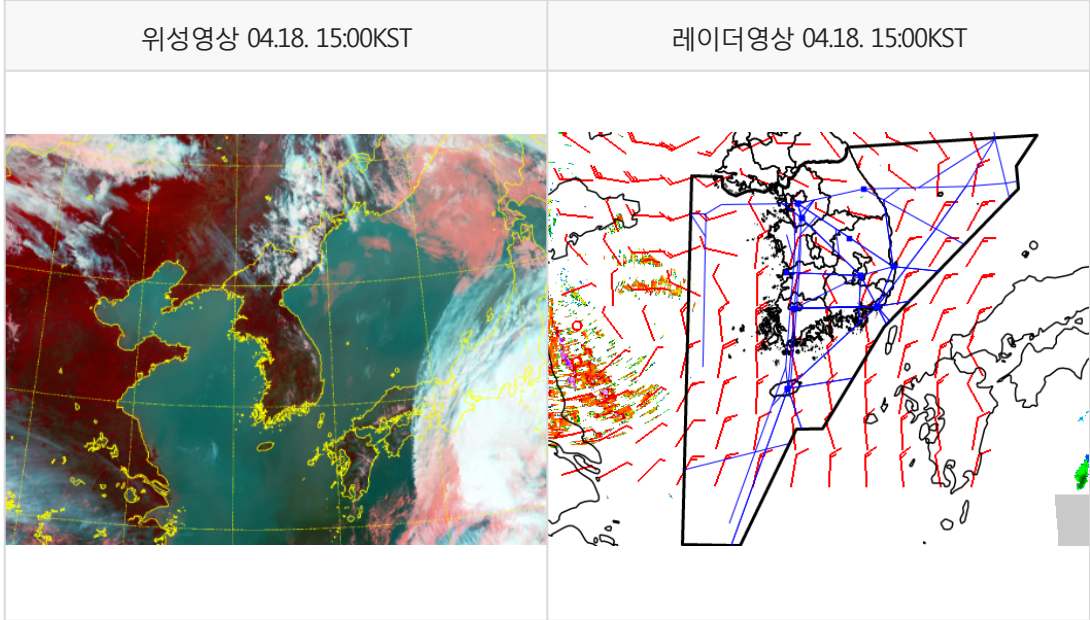


* 본 정보는 항공교통흐름관리를 위한 기상정보로, 공항예보(TAF)와 다를 수 있으니, 다른 용도로 활용하실 수 없습니다.

| | |
|------|-----------|
| 설명자료 | 항공교통 기상정보 |
|------|-----------|

■ 국내 실황/예보 [04.18.(목) ~ 04.19.(금)]



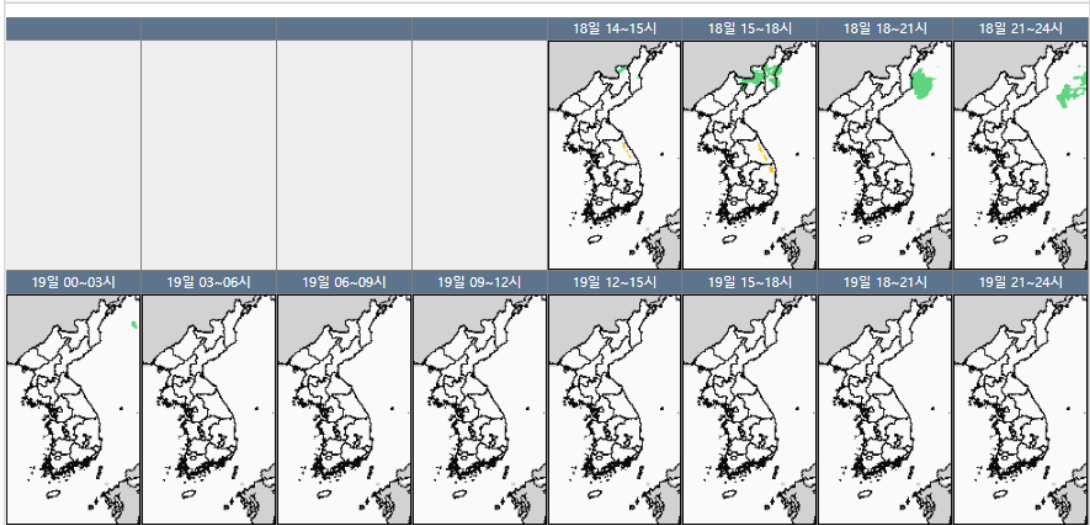
■ 국내 주요공항 실황-예보

- 오늘(18일), 내일(19일)은 고기압 영향으로 전국공항 대체로 맑겠음.
- * 중부지방은 내일 오전까지, 남부지방은 내일 밤까지 황사 영향을 받겠음.
- 김해공항: 내일 13시~19시 남풍 유입

▶ 주요 공항 기상경보(15시 현재)

- 없음

국내 강수 구역 및 형태 : 주의 비 비/눈 눈 소나기



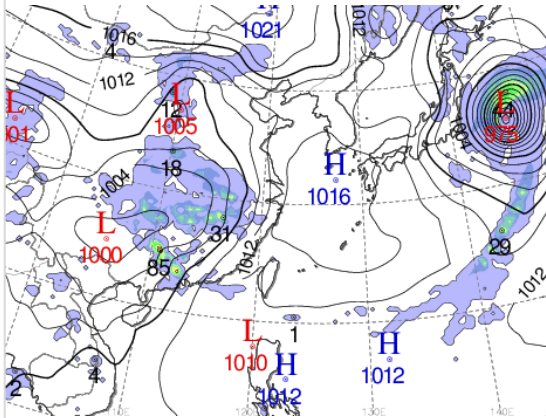
■ 국내 공역(항공로) 위험기상

- 내일 새벽까지 서해, 동해, 대구, 포항섹터(FL120~250)에 보통난류 예상

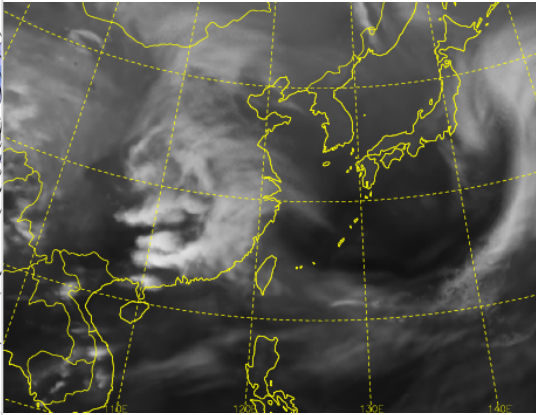
* 본 정보는 항공교통흐름관리를 위한 기상정보, 공항예보(TAF)와 다를 수 있으니, 다른 용도로 활용하실 수 없습니다.

■ 국외 상황/예보 [04.18.(목) ~ 04.19.(금)]

예상 일기도 04.19. 09:00KST



예상 구름 영상 04.19. 09:00KST



■ 국외 주요·공항·공역·항공로 상황·예보

【베이징-상하이-광저우-홍콩FIR】

- 광저우공항: 오늘 21시~내일 01시 CB/TS 동반한 소나기
- 홍콩공항: 오늘 18시까지 강풍(25G35KT), CB/TS 동반한 소나기, 내일 12시~18시 소나기(CB)

【후쿠오카FIR】

- 나리타공항: 내일 09시~12시 강풍(15G25KT), 오늘 20시~내일 01시 소나기

【타이베이FIR】

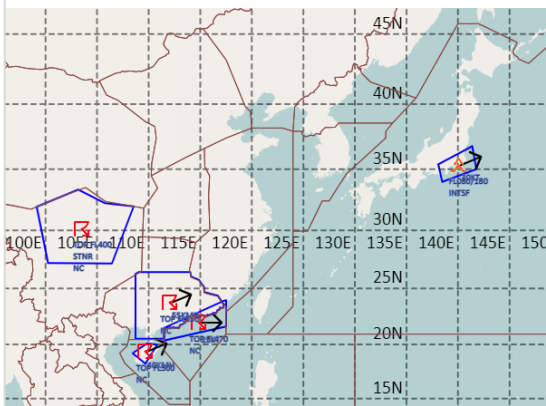
- 타오위안공항: 오늘 09시~13시 소나기(CB)

【마닐라FIR】 특이사항 없음

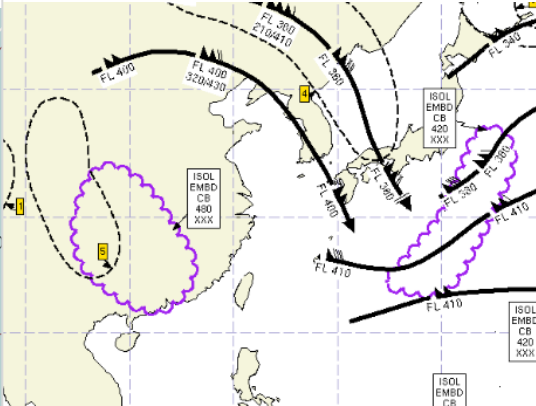
【싼야, 하노이, 호치민FIR】

- 하노이공항: 오늘 18시~22시 CB/TS 동반한 소나기

공역경보(SIGMET) 04.18. 15:00KST



공역예보(SIGWX) 04.19. 03:00KST



■ 국외 공역(항공로) 위험기상

[공역경보(SIGMET) 현황]

- TS: 싘냐FIR(FL500 이하), 홍콩FIR(FL470 이하), 광저우FIR(FL550 이하)
- 난류: 후쿠오카FIR(FL080~180)

[공역예보(SIGWX)]

- JET: 베이징FIR~선양FIR~인천FIR~후쿠오카FIR(FL400, 120KT), 상하이FIR~후쿠오카FIR(FL330, 120KT), 선양FIR~평양FIR~후쿠오카FIR(FL360, 160KT)
- 난류: 선양FIR~평양FIR~인천FIR~후쿠오카FIR(FL250~390)
- CB: 광저우FIR~우한FIR~상하이FIR(FL480 이하), 후쿠오카FIR(FL420 이하)