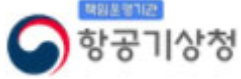


\* 본 정보는 항공교통흐름관리를 위한 기상정보로, 공항예보(TAF)와 다를 수 있으니, 다른 용도로 활용하실 수 없습니다.



# 항공교통기상정보

2024년 04월 16일 16:00KST

항공기상청 예보과

## ■ 국내공항 위험기상 [04.16.(화) ~ 04.17.(수)]

### 개요

- 오늘(16일), 내일(17일)은 고기압 영향으로 전국공항 대체로 맑겠음
- \* 내일(17일)까지 황사 영향을 받겠음

### ▶ 주요 공항 기상경보(15시 현재)

- 없음

공항	기상요소	04월 16일 화요일																								04월 17일 수요일																								비고
		01	02	03	04	05	06	07	08	09	10	11	12	13	14	15	16	17	18	19	20	21	22	23	24	01	02	03	04	05	06	07	08	09	10	11	12	13	14	15	16	17	18	19	20	21	22	23	24	
인천 RKSI	시정																																																	
	GUST																																																	
	급변풍																																																	
	강수 TS																																																	
김포 RKSS	시정																																																	
	GUST																																																	
	급변풍																																																	
	강수 TS																																																	
제주 RKPC	시정																																																	
	GUST																																																	
	급변풍																																																	
	강수 TS																																																	
김해 RKPK	시정																																																	
	GUST																																																	
	활주로 변경																																																	
	강수 TS																																																	
무안 RKJB	시정																									800m																								
	GUST																																																	
	급변풍																																																	
	강수 TS																																																	

시정 : 800m ↓ 400m ↓ 200m ↓ GUST : 25KT ↑ 35KT ↑ 45KT ↑ 강수 : 비 비/눈 눈 소나기 TS 김해 활주로 변경 : (150~210°, 10KT ↑)



\* 본 정보는 항공교통흐름관리를 위한 기상정보로, 공항예보(TAF)와 다를 수 있으니, 다른 용도로 활용하실 수 없습니다.

국외 공항·공역·항공로 [04.16.(화) ~ 04.17.(수)]																																																		
구분	기상요소	04월 16일 화요일																								04월 17일 수요일																								
		01	02	03	04	05	06	07	08	09	10	11	12	13	14	15	16	17	18	19	20	21	22	23	24	01	02	03	04	05	06	07	08	09	10	11	12	13	14	15	16	17	18	19	20	21	22	23	24	
중국	베이징 ZBAA	시정																																																
	GUST																																																	
	강수																																																	
	TS																																																	
	칭따오 ZSQD	시정																																																
GUST																																																		
강수																																																		
TS																																																		
푸둥 ZSPD	시정																																																	
GUST																																																		
강수																																																		
TS																																																		
광저우 ZGGG	시정																																																	
GUST																																																		
강수																																																		
TS																																																		
홍콩 VHHH	시정																																																	
GUST																																																		
강수																																																		
TS																																																		
일본	나리타 RJAA	시정																																																
	GUST																																																	
강수																																																		
TS																																																		
간사이 RJBB	시정																																																	
GUST																																																		
강수																																																		
TS																																																		
타이베이	타오위안 RCTP	시정																																																
GUST																																																		
강수																																																		
TS																																																		
필리핀	마닐라 RPLL	시정																																																
GUST																																																		
강수																																																		
TS																																																		
베트남	하노이 VNVB	시정																																																
GUST																																																		
강수																																																		
TS																																																		

**【베이징·상하이·광저우·홍콩FIR】**  
 - 푸둥공항: 오늘 19시~내일 01시 시정 1km, 구름고도 200ft, 내일 05시~11시 소나기(CB)  
**【후쿠오카FIR】**  
 - 나리타공항: 내일 06시~12시 CB/TS 동반한 소나기  
 - 간사이공항: 오늘 24시~내일 06시 CB/TS 동반한 소나기

**【타이베이FIR】**  
 - 타오위안공항: 내일 17시~21시 다소 강한 바람(15G25KT)  
**【마닐라FIR】** 특이사항 없음  
**【싼야, 하노이, 호치민FIR】** 특이사항 없음

(국외) 시정 : 1km ↓ 400m ↓ 200m ↓ GUST : 25KT ↑ 35KT ↑ 45KT ↑ 강수 : 비 비/눈 눈 소나기 TS

\* 본 정보는 항공교통흐름관리를 위한 기상정보로, 공항예보(TAF)와 다를 수 있으니, 다른 용도로 활용하실 수 없습니다.

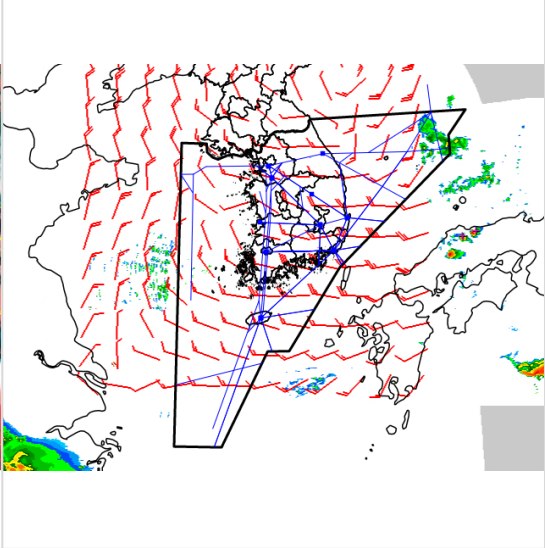
설명자료	항공교통 기상정보
------	-----------

■ 국내 상황/예보 [04.16.(화) ~ 04.17.(수)]

위성영상 04.16. 15:00KST



레이더영상 04.16. 15:00KST



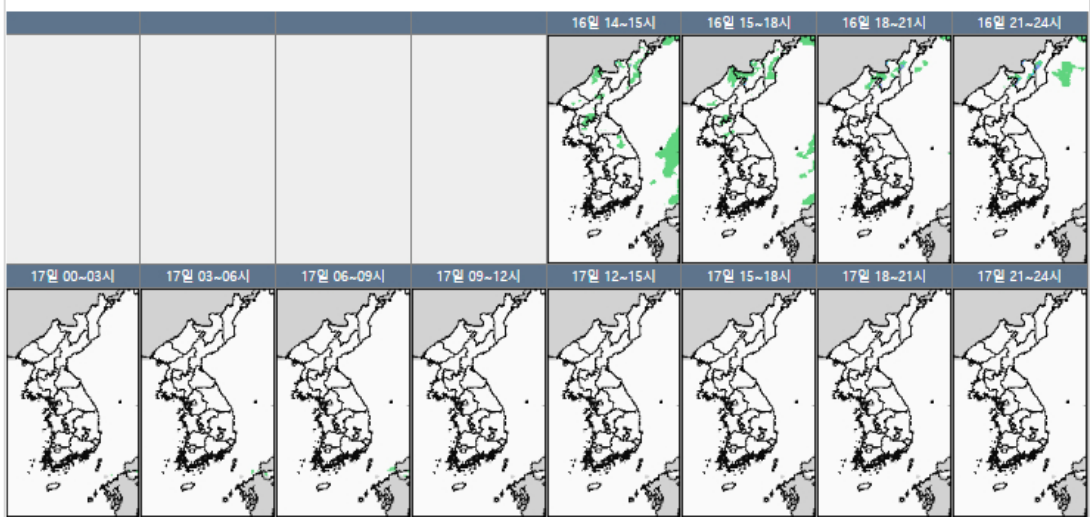
■ 국내 주요공항 상황-예보

- 오늘(16일), 내일(17일)은 고기압 영향으로 전국공항 대체로 맑겠음
- \* 내일(17일)까지 황사 영향을 받겠음

▶ 주요 공항 기상경보(15시 현재)

- 없음

국내 강수 구역 및 형태 : 주의 비 비/눈 눈 소나기



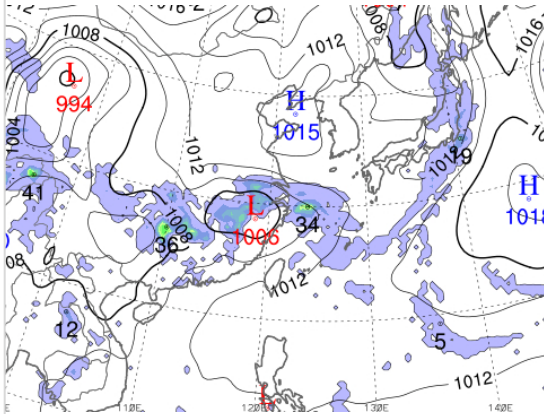
■ 국내 공역(항공로) 위험기상

- 내일 새벽까지 제주섹터(FL120~150)에 보통착빙, CB 예상

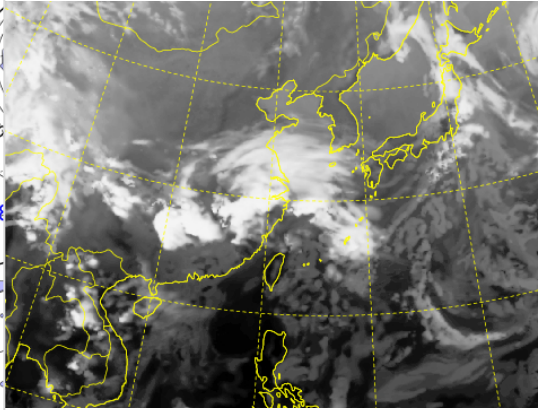
\* 본 정보는 항공교통흐름관리를 위한 기상정보로, 공항예보(TAF)와 다를 수 있으니, 다른 용도로 활용하실 수 없습니다.

■ 국외 실황/예보 [04.16.(화) ~ 04.17.(수)]

예상 일기도 04.17. 09:00KST



예상 구름 영상 04.17. 09:00KST



■ 국외 주요·공항·공역·항공로 실황·예보

【베이징-상하이-광저우-홍콩FIR】

- 푸둥공항: 오늘 19시~내일 01시 시정 1km, 구름고도 200ft, 내일 05시~11시 소나기(CB)

【후쿠오카FIR】

- 나리타공항: 내일 06시~12시 CB/TS 동반한 소나기  
- 간사이공항: 오늘 24시~내일 06시 CB/TS 동반한 소나기

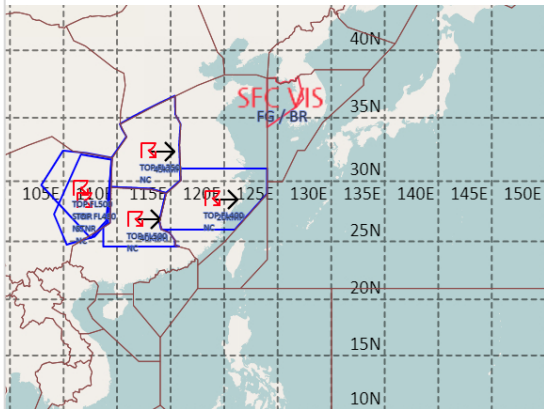
【타이베이FIR】

- 타오위안공항: 내일 17시~21시 다소 강한 바람(15G25KT)

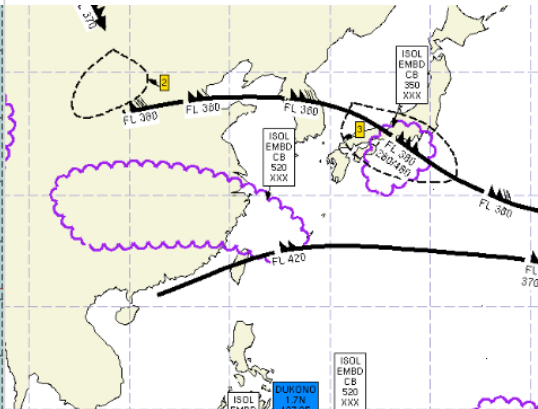
【마닐라FIR】 특이사항 없음

【싼야, 하노이, 호치민FIR】 특이사항 없음

공역경보(SIGMET) 04.16. 15:00KST



공역예보(SIGWX) 04.17. 03:00KST



■ 국외 공역(항공로) 위험기상

[공역경보(SIGMET) 현황]

- TS: 상하이FIR(FL400 이하), 광저우FIR(FL500 이하), 우한FIR(FL350 이하)

[공역예보(SIGWX)]

- JET: 베이징FIR~평양FIR~후쿠오카FIR(FL380, 150KT), 홍콩FIR~타이베이FIR~후쿠오카FIR(FL420, 120KT)

- 난류: 후쿠오카FIR(FL310~380)

- CB: 우한FIR~광저우FIR~상하이FIR~타이베이FIR(FL520 이하), 후쿠오카FIR(FL350 이하)