

\* 본 정보는 항공교통흐름관리를 위한 기상정보로, 공항예보(TAF)와 다를 수 있으니, 다른 용도로 활용하실 수 없습니다.

	<b>항공교통기상정보</b>	
	2024년 04월 14일 16:00KST	항공기상청 예보과

■ 국내공항 위험기상 [04.14.(일) ~ 04.15.(월)]

**개요**

○ 오늘(14일)은 차차 구름 많아지겠으며, 제주공항은 밤부터 저기압의 영향을 받아 밤늦게 비가 시작되겠음. 내일(15일)은 저기압의 영향을 받아 전국공항에 비가 오겠으며 밤에 서쪽지역부터 차차 그치겠고, 새벽부터 낮 사이 비가 내리는 동안 강풍과 함께 천둥번개가 치는 곳도 있겠음.

- 인천공항: 내일 06시~15시 비(10~20mm), 다소 강한 바람(15G25KT), 급변풍
- 김포공항: 내일 07시~17시 비(10~20mm), 다소 강한 바람(13G25KT), 급변풍
- 제주공항: 내일 09시까지 강풍(20G35KT), 내일 15시까지 급변풍, 오늘 23시~ 내일 14시 비(04시~09시 CB/TS동반, 20~30mm)
- 김해공항: 내일 09시~24시 비(20~30mm), 내일 낮동안 남풍 10KT ↑(활주로변경 가능성)

▶ 주요 공항 기상경보(15시 현재)

제주공항 급변풍경보 (04.14 08:51 ~ 04.15 08:00), 제주공항 강풍경보 (04.14 09:45 ~ 04.15 10:00)

공항	기상요소	04월 14일 일요일																								04월 15일 월요일																								비고
		01	02	03	04	05	06	07	08	09	10	11	12	13	14	15	16	17	18	19	20	21	22	23	24	01	02	03	04	05	06	07	08	09	10	11	12	13	14	15	16	17	18	19	20	21	22	23	24	
인천 RKSI	시정																																																	
	GUST																																																	
	급변풍																																																	
	강수 TS																																																	
김포 RKSS	시정																																																	
	GUST																																																	
	급변풍																																																	
	강수 TS																																																	
제주 RKPC	시정																																																	
	GUST																																																	
	급변풍																																																	
	강수 TS																																																	
김해 RKKP	시정																																																	
	GUST																																																	
	활주로 변경																																																	
	강수 TS																																																	
무안 RKJB	시정																																																	
	GUST																																																	
	급변풍																																																	
	강수 TS																																																	

시정 : 800m ↓ 400m ↓ 200m ↓ GUST : 25KT ↑ 35KT ↑ 45KT ↑ 강수 : 비 비/눈 눈 소나기 TS 김해 활주로 변경 : (150~210°, 10KT ↑)

\* 본 정보는 항공교통흐름관리를 위한 기상정보로, 공항예보(TAF)와 다를 수 있으니, 다른 용도로 활용하실 수 없습니다.

■ 국내공항(공군 관할) 위험기상		[04.14.(일) ~ 04.15.(월)]																								
공항	기상요소	04월 14일 일요일												04월 15일 월요일												비고
		01	02	03	04	05	06	07	08	09	10	11	12	13	14	15	16	17	18	19	20	21	22	23	24	
대구 RKTN	시정																									
	GUST																									
														10~15mm												
청주 RKTU	시정																									
	GUST																									
														5~10mm												

■ 국내공역 위험기상		[04.14.(일) ~ 04.15.(월)]																							
개요		<ul style="list-style-type: none"> <li>○ 오늘 밤부터 내일 낮까지 제주섹터 CB/TS 예상</li> <li>○ 내일 새벽부터 오후 사이 서해, 군산, 광주, 남해 섹터에, 내일 낮부터 오후사이 동해, 포항, 대구 섹터에 CB/TS 예상</li> <li>○ 내일 새벽까지 서해, 군산, 광주, 제주섹터(FL120~190) 보통 착빙 예상</li> <li>○ 내일 새벽까지 서해, 군산, 광주, 제주섹터(FL100~250) 보통 난류 예상</li> </ul>																							
		○ 국내 공역경보(SIGMET, 15시 현재): 없음																							

섹터	기상요소	04월 14일 일요일												04월 15일 월요일												비고
		01	02	03	04	05	06	07	08	09	10	11	12	13	14	15	16	17	18	19	20	21	22	23	24	
군산	CB/TS																									
	강풍																									
광주	CB/TS																									
	강풍																									
제주	CB/TS																									
	강풍																									
남해	CB/TS																									
	강풍																									
서해	CB/TS																									
	강풍																									
강릉	CB/TS																									
	강풍																									
동해	CB/TS																									
	강풍																									
포항	CB/TS																									
	강풍																									
대구	CB/TS																									
	강풍																									

(공군) 시정 : 800m ↓ 400m ↓ 200m ↓ GUST : 25KT ↑ 35KT ↑ 45KT ↑ 강수 : 비 비/눈 눈 소나기 TS (공역) 강풍 : 150KT ↑

\* 본 정보는 항공교통흐름관리를 위한 기상정보로, 공항예보(TAF)와 다를 수 있으니, 다른 용도로 활용하실 수 없습니다.

■ 국외 공항·공역·항공로 [04.14.(일) ~ 04.15.(월)]			
개요			
<p>【베이징·상하이·광저우·홍콩FIR】                      - 베이징공항: 오늘 18시까지 CB/TS 동반 소나기                      - 칭따오공항: 오늘 18시까지 CB동반한 소나기, 19시~20시 CB/TS 동반한 강한 소나기 이후 24시까지 비                      - 푸둥공항: 오늘 18시~23시까지 CB/TS 동반한 소나기                      【후쿠오카FIR】 특이사항 없음</p> <p>【타이베이FIR】 특이사항 없음                      【마닐라FIR】 특이사항 없음                      【싼야, 하노이, 호치민FIR】 특이사항 없음</p>			
구분	기상요소	04월 14일 일요일	
		01 02 03 04 05 06 07 08 09 10 11 12 13 14 15 16 17 18 19 20 21 22 23 24	
		04월 15일 월요일	
		01 02 03 04 05 06 07 08 09 10 11 12 13 14 15 16 17 18 19 20 21 22 23 24	
중국	베이징 ZBAA	시정 GUST 강수 TS	
	칭따오 ZSQD	시정 GUST 강수 TS	
	푸둥 ZSPD	시정 GUST 강수 TS	
	광저우 ZGGG	시정 GUST 강수 TS	
	홍콩 VHHH	시정 GUST 강수 TS	
일본	나리타 RJAA	시정 GUST 강수 TS	
	간사이 RJBB	시정 GUST 강수 TS	
타이베이	타오위안 RCTP	시정 GUST 강수 TS	
필리핀	마닐라 RPLL	시정 GUST 강수 TS	
베트남	하노이 VVNB	시정 GUST 강수 TS	

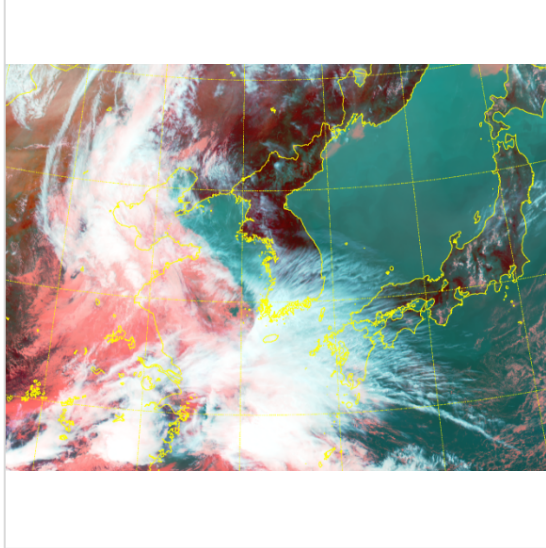
(국외) 시정: 1km ↓ 400m ↓ 200m ↓ GUST: 25KT ↑ 35KT ↑ 45KT ↑ 강수: 비 비/눈 눈 소나기 TS

\* 본 정보는 항공교통흐름관리를 위한 기상정보로, 공항예보(TAF)와 다를 수 있으니, 다른 용도로 활용하실 수 없습니다.

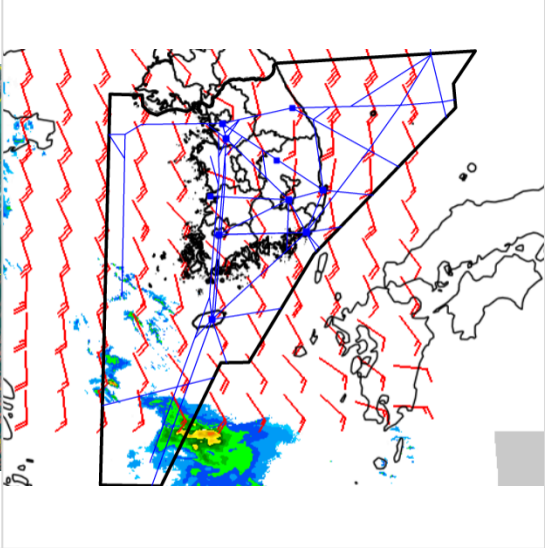
설명자료	항공교통 기상정보
------	-----------

■ 국내 현황/예보 [04.14.(일) ~ 04.15.(월)]

위성영상 04.14. 15:00KST



레이더영상 04.14. 15:00KST



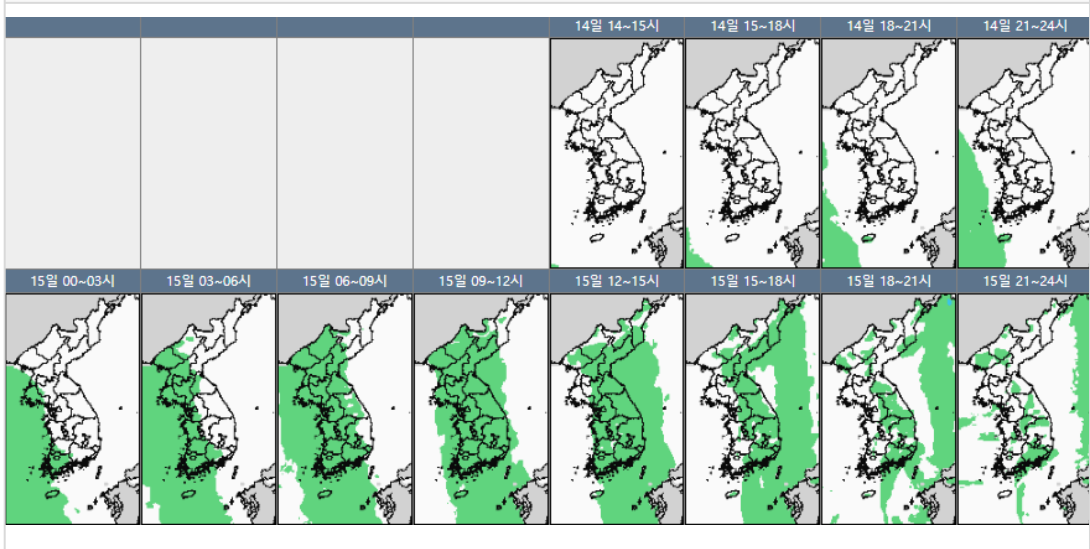
■ 국내 주요공항 현황-예보

- 오늘(14일)은 차차 구름 많아지겠으며, 제주공항은 밤부터 저기압의 영향을 받아 밤늦게 비가 시작되었음. 내일(15일)은 저기압의 영향을 받아 전국공항에 비가 오겠으며 밤에 서쪽지역부터 차차 그치겠고, 새벽부터 낮 사이 비가 내리는 동안 강풍과 함께 천둥번개가 치는 곳도 있겠음.
- 인천공항: 내일 06시~15시 비(10~20mm), 다소 강한 바람(15G25KT), 급변풍
- 김포공항: 내일 07시~17시 비(10~20mm), 다소 강한 바람(13G25KT), 급변풍
- 제주공항: 내일 09시까지 강풍(20G35KT), 내일 15시까지 급변풍, 오늘 23시~ 내일 14시 비(04시~09시 CB/TS동반, 20~30mm)
- 김해공항: 내일 09시~24시 비(20~30mm), 내일 낮동안 남풍 10KT ↑(활주로변경 가능성)

▶ 주요 공항 기상경보(15시 현재)

제주공항 급변풍경보 (04.14 08:51 ~ 04.15 08:00)  
 제주공항 강풍경보 (04.14 09:45 ~ 04.15 10:00)

국내 강수 구역 및 형태 : 주의 비 비/눈 눈 소나기



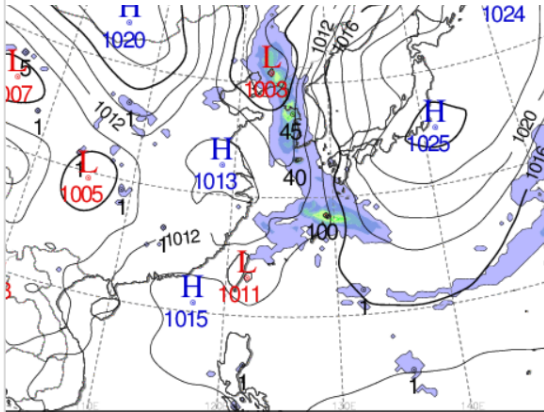
■ 국내 공역(항공로) 위험기상

- 오늘 밤부터 내일 낮까지 제주섹터 CB/TS 예상
- 내일 새벽부터 오후 사이 서해, 군산, 광주, 남해 섹터에, 내일 낮부터 오후사이 동해, 포항, 대구 섹터에 CB/TS 예상
- 내일 새벽까지 서해, 군산, 광주, 제주섹터(FL120~190) 보통 착빙 예상
- 내일 새벽까지 서해, 군산, 광주, 제주섹터(FL100~250) 보통 난류 예상

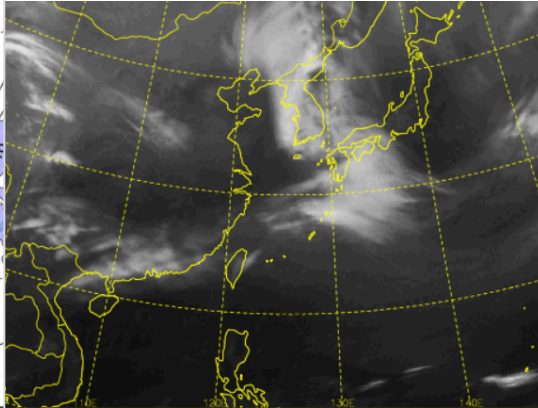
\* 본 정보는 항공교통흐름관리를 위한 기상정보로, 공항예보(TAF)와 다를 수 있으니, 다른 용도로 활용하실 수 없습니다.

■ 국외 실황/예보 [04.14.(일) ~ 04.15.(월)]

예상 일기도 04.15. 09:00KST



예상 구름 영상 04.15. 09:00KST



■ 국외 주요·공항·공역·항공로 실황·예보

【베이징·상하이·광저우·홍콩FIR】

- 베이징공항: 오늘 18시까지 CB/TS 동반 소나기
- 칭따오공항: 오늘 18시까지 CB동반한 소나기, 19시~20시 CB/TS 동반한 강한 소나기 이후 24시까지 비
- 푸둥공항: 오늘 18시~23시까지 CB/TS 동반한 소나기

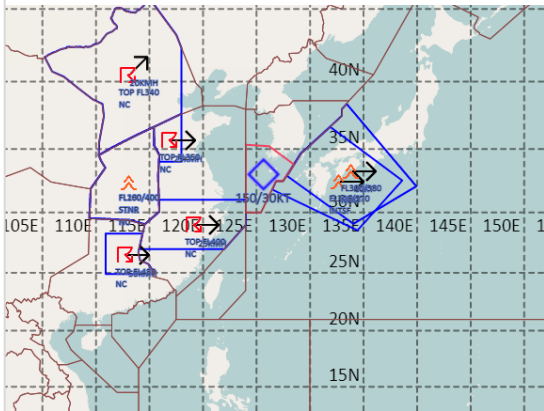
【후쿠오카FIR】 특이사항 없음

【타이베이FIR】 특이사항 없음

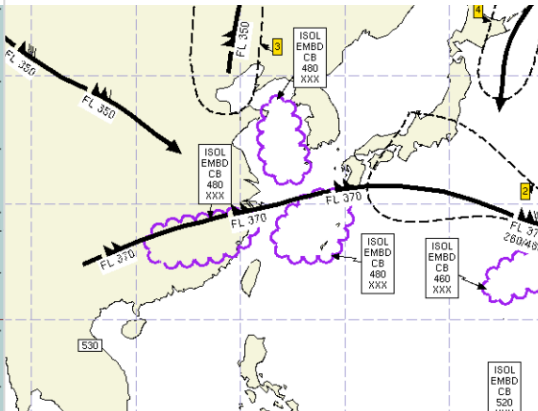
【마닐라FIR】 특이사항 없음

【싼야, 하노이, 호치민FIR】 특이사항 없음

공역경보(SIGMET) 04.14. 15:00KST



공역예보(SIGWX) 04.15. 03:00KST



■ 국외 공역(항공로) 위험기상

【공역경보(SIGMET) 현황】

- TS: 베이징FIR(FL340 이하), 우한FIR(FL350 이하), 광저우FIR(FL480 이하), 상하이FIR(FL350 이하)
- 난류: 우한FIR(FL200~400), 후쿠오카FIR(FL300~370)

【공역예보(SIGWX)】

- JET: 상하이FIR~인천FIR, 제주섹터~후쿠오카FIR(FL370, 120KT)
- 난류: 베이징FIR~상하이FIR(FL430이하), 후쿠오카FIR(FL250~390)
- CB: 상하이FIR~인천FIR(FL480이하), 광저우FIR~상하이FIR~타이베이FIR~후쿠오카FIR(FL480 이하)