

* 본 정보는 항공교통흐름관리를 위한 기상정보로, 공항예보(TAF)와 다를 수 있으니, 다른 용도로 활용하실 수 없습니다.

국외 공항·공역·항공로 [04.06.(토) ~ 04.07.(일)]																																																		
구분	기상요소	04월 06일 토요일																								04월 07일 일요일																								
		01	02	03	04	05	06	07	08	09	10	11	12	13	14	15	16	17	18	19	20	21	22	23	24	01	02	03	04	05	06	07	08	09	10	11	12	13	14	15	16	17	18	19	20	21	22	23	24	
중국	베이징 ZBAA	시정																																																
		GUST																																																
	강수																																																	
	TS																																																	
	칭따오 ZSQD	시정																																																
GUST																																																		
강수																																																		
TS																																																		
푸둥 ZSPD	시정																																																	
	GUST																																																	
광저우 ZGGG	시정																																																	
	GUST																																																	
강수																																																		
TS																																																		
홍콩 VHHH	시정																																																	
	GUST																																																	
강수																																																		
TS																																																		
일본	나리타 RJAA	시정																																																
		GUST																																																
강수																																																		
TS																																																		
간사이 RJBB	시정																																																	
	GUST																																																	
강수																																																		
TS																																																		
타이베이	타오위안 RCTP	시정																																																
		GUST																																																
강수																																																		
TS																																																		
필리핀	마닐라 RPLL	시정																																																
		GUST																																																
강수																																																		
TS																																																		
베트남	하노이 VVNB	시정																																																
		GUST																																																
강수																																																		
TS																																																		

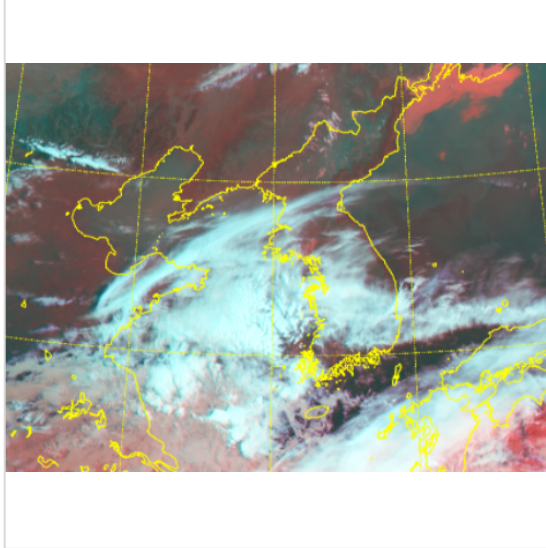
(국외) 시정: 1km ↓ 400m ↓ 200m ↓ GUST: 25KT ↑ 35KT ↑ 45KT ↑ 강수: 비 비/눈 눈 소나기 TS

* 본 정보는 항공교통흐름관리를 위한 기상정보로, 공항예보(TAF)와 다를 수 있으니, 다른 용도로 활용하실 수 없습니다.

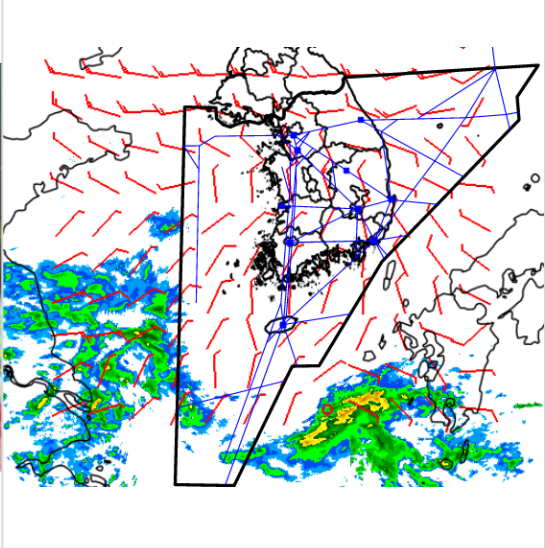
설명자료	항공교통 기상정보
------	-----------

■ 국내 실황/예보 [04.06.(토) ~ 04.07.(일)]

위성영상 04.06. 08:00KST



레이더영상 04.06. 08:00KST



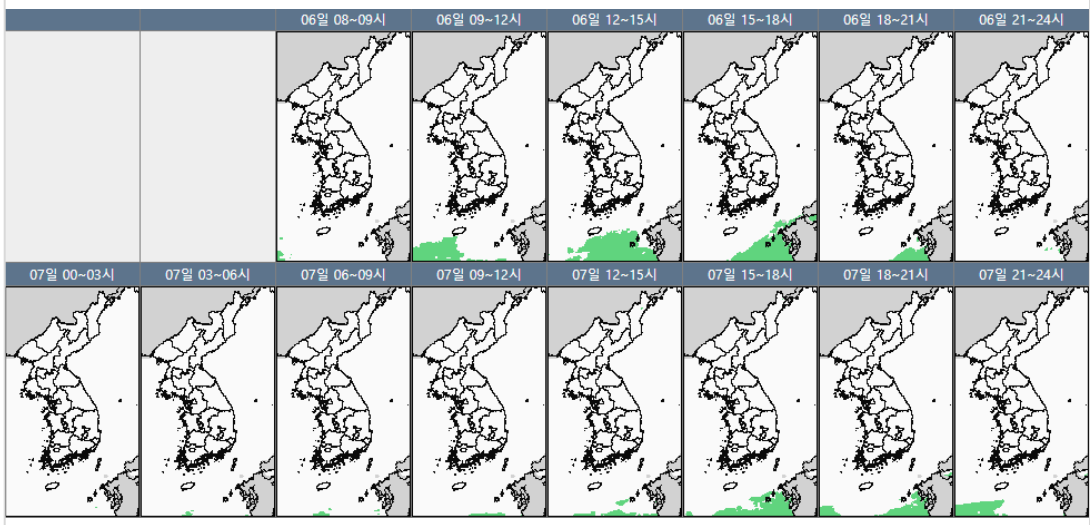
■ 국내 주요공항 실황-예보

- 오늘(6일)은 서해상에 위치한 고기압의 영향으로 중부지방 공항은 대체로 맑겠고, 남부지방 공항은 구름 많다가 차차 맑아지겠음. 내일(7일)은 서해상에서 동쪽으로 이동하는 고기압의 영향으로 전국공항이 대체로 맑겠으며, 제주공항은 맑다가 오전부터 차차 흐려지겠음.
- 김해공항: 오늘 13~19시 남풍 유입(활주로변경 가능성)

▶ 주요 공항 기상경보(08시 현재)

○ 없음

국내 강수 구역 및 형태 : 주의 비 비/눈 눈 소나기



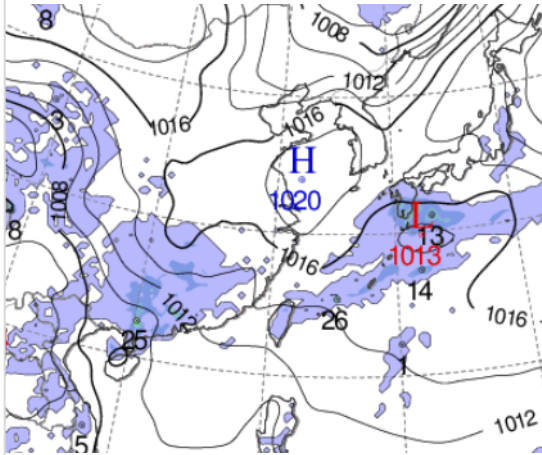
■ 국내 공역(항공로) 위험기상

○ 오늘 저녁까지 광주, 남해, 제주섹터(FL100~150)에 보통 난류 예상

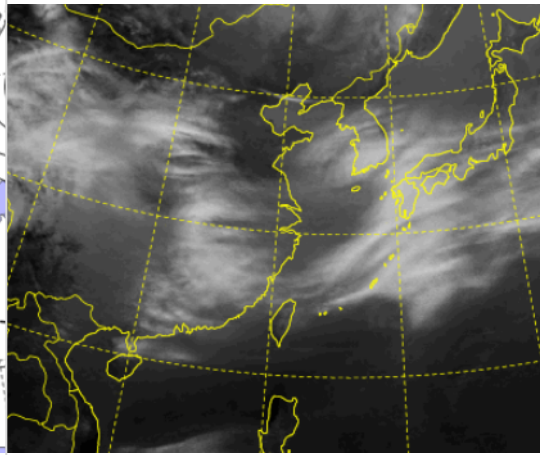
* 본 정보는 항공교통흐름관리를 위한 기상정보로, 공항예보(TAF)와 다를 수 있으니, 다른 용도로 활용하실 수 없습니다.

■ 국외 상황/예보 [04.06.(토) ~ 04.07.(일)]

예상 일기도 04.06. 15:00KST



예상 구름 영상 04.06. 15:00KST



■ 국외 주요·공항·공역·항공로 상황·예보

【베이징-상하이-광저우-홍콩FIR】

- 광저우공항: 내일 09시까지 CB/TS(오늘 09시~24시) 동반한 소나기
- 홍콩공항: 오늘 13시~16시 CB/TS, 강풍(25G35KT) 동반한 소나기

【후쿠오카FIR】

- 나리타공항: 오늘 까지 비, 내일 00시~09시 소나기

【타이베이FIR】

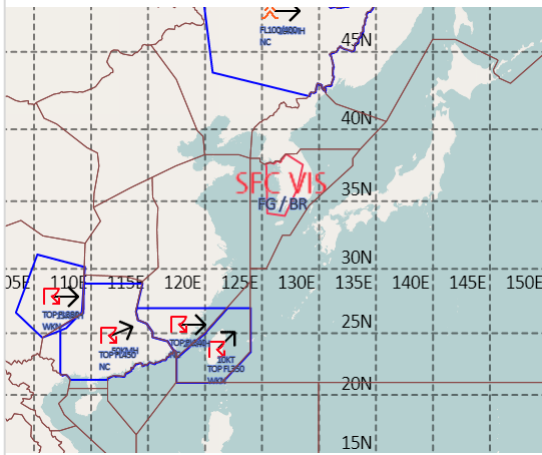
- 타오위안공항: 오늘 12시까지 CB동반 소나기, 오늘 17시~23시 비, 오늘 23시~내일 9시 CB/TS, 강풍(18G30KT) 동반 소나기

【마닐라FIR】 특이사항 없음

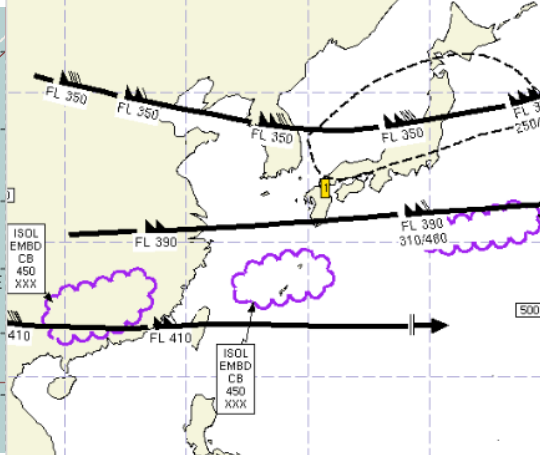
【싼야, 하노이, 호치민FIR】

- 하노이공항: 오늘 11시까지 비

공역경보(SIGMET) 04.06. 08:00KST



공역예보(SIGWX) 04.06. 15:00KST



■ 국외 공역(항공로) 위험기상

[공역경보(SIGMET) 현황]

- TS: 상하이FIR(FL340 이하), 광저우FIR(FL450이하), 타이베이FIR(FL350이하)
- 난류: 선양FIR(FL100~400)

[공역예보(SIGWX)]

- JET: 베이징FIR~선양FIR~평양FIR~인천FIR~후쿠오카FIR(FL350, 150KT), 우한FIR~상하이FIR~인천FIR(제주섹터)~후쿠오카FIR(FL380, 120KT), 광저우FIR~상하이FIR~타이베이FIR~후쿠오카FIR(FL410, 110KT)
- 난류: 인천FIR~평양FIR~후쿠오카FIR(FL250~380)
- CB: 광저우FIR~상하이FIR(FL450 이하), 후쿠오카FIR(FL450 이하), 후쿠오카FIR(FL390 이하)