

* 본 정보는 항공교통흐름관리를 위한 기상정보로, 공항예보(TAF)와 다를 수 있으니, 다른 용도로 활용하실 수 없습니다.

■ 국외 공항·공역·항공로 [04.04.(목) ~ 04.05.(금)]																																																		
구분	기상요소	04월 04일 목요일																								04월 05일 금요일																								
		01	02	03	04	05	06	07	08	09	10	11	12	13	14	15	16	17	18	19	20	21	22	23	24	01	02	03	04	05	06	07	08	09	10	11	12	13	14	15	16	17	18	19	20	21	22	23	24	
중국	베이징 ZBAA	시정																																																
		GUST																																																
	강수																			소나기																														
	TS																																																	
	칭따오 ZSQD	시정																																																
GUST																																																		
강수																																																		
TS																																																		
푸둥 ZSPD	시정																																																	
	GUST																																																	
강수																																																		
TS																																																		
광저우 ZGGG	시정																																																	
	GUST																																																	
강수																			소나기																															
TS																																																		
홍콩 VHHH	시정																																																	
	GUST																																																	
강수																																																		
TS																																																		
일본	나리타 RJAA	시정																																																
		GUST																																																
강수																																																		
TS																																																		
간사이 RJBB	시정																																																	
	GUST																																																	
강수																																																		
TS																																																		
타이베이	타오위안 RCTP	시정																																																
		GUST																																																
강수																			비																															
TS																																																		
필리핀	마닐라 RPLL	시정																																																
		GUST																																																
강수																																																		
TS																																																		
베트남	하노이 VVNB	시정																																																
		GUST																																																
강수																			비																															
TS																																																		

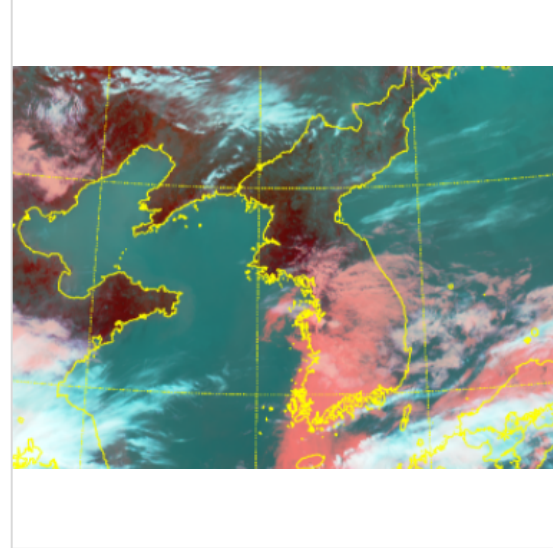
(국외) 시정 : 1km ↓ 400m ↓ 200m ↓ GUST : 25KT ↑ 35KT ↑ 45KT ↑ 강수 : 비 비/눈 눈 소나기 TS

* 본 정보는 항공교통흐름관리를 위한 기상정보로, 공항예보(TAF)와 다를 수 있으니, 다른 용도로 활용하실 수 없습니다.

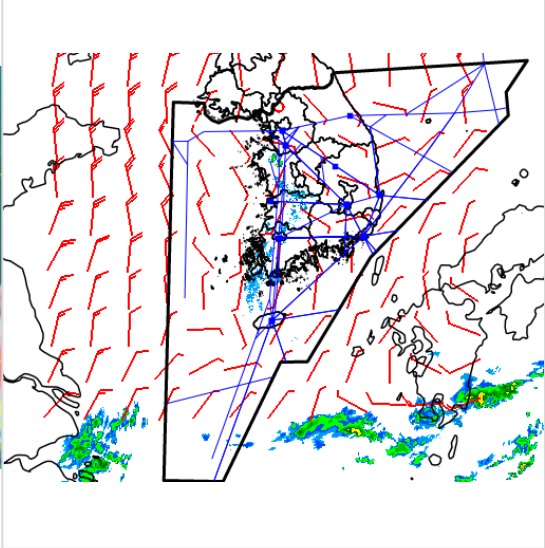
설명자료	항공교통 기상정보
------	-----------

■ 국내 상황/예보 [04.04.(목) ~ 04.05.(금)]

위성영상 04.04. 15:00KST



레이더영상 04.04. 15:00KST

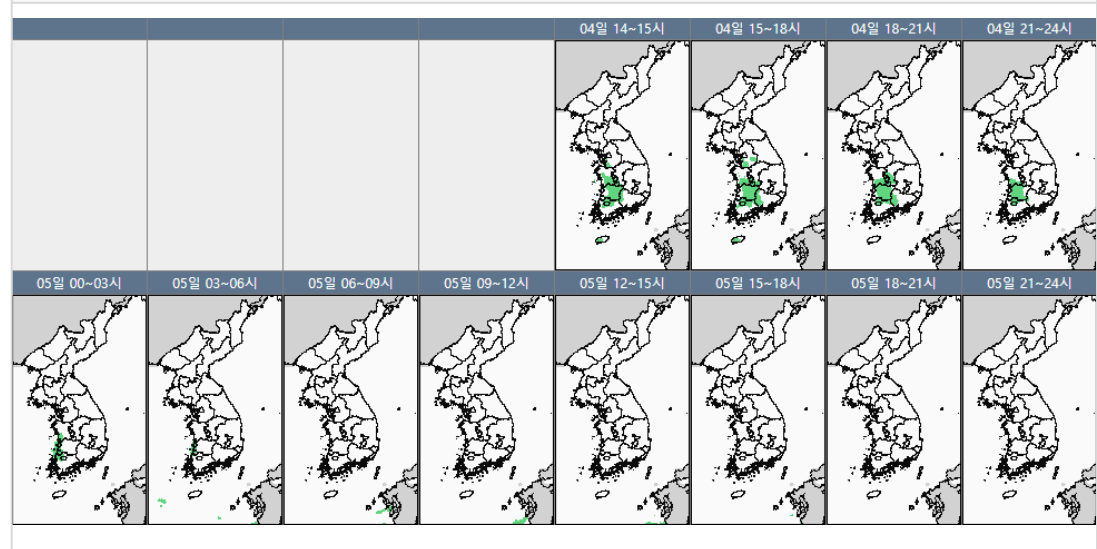


■ 국내 주요공항 상황-예보

○ 오늘(4일)은 기압골의 영향을 받아 구름많겠고, 제주공항은 밤까지 이슬비가 내리겠음 . 내일(5일)은 중국 산둥반도 부근에 위치한 고기압의 가장자리에 들어 대체로 흐리다가 오후부터 차차 맑아지겠음.
- 제주공항: 오늘 19시까지 이슬비, 내일 09시~21시까지 바람 다소 강(15G25KT)

▶ 주요 공항 기상경보(15시 현재)
제주공항 운고경보 (04.04 15:00 ~ 04.04 19:00)

국내 강수 구역 및 형태 : 주의 비 비/눈 눈 소나기



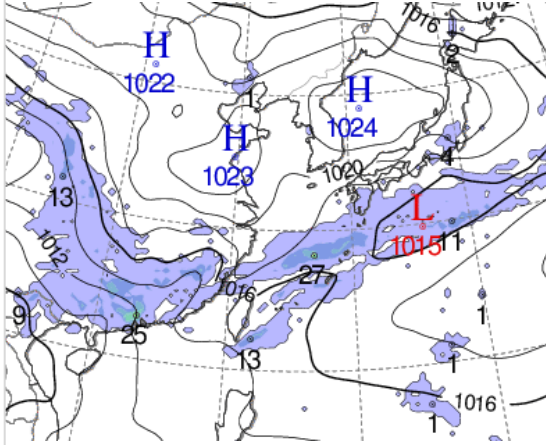
■ 국내 공역(항공로) 위험기상

○ 내일 새벽까지 서해, 군산, 광주, 동해, 포항, 대구섹터(FL200~240)에 보통 난류 예상
○ 내일 새벽까지 제주섹터(FL110~180)에 보통 착빙 예상
○ 내일 새벽 군산, 광주, 남해, 포항, 대구 섹터(FL390~410)에 160KT이상의 강풍역 예상

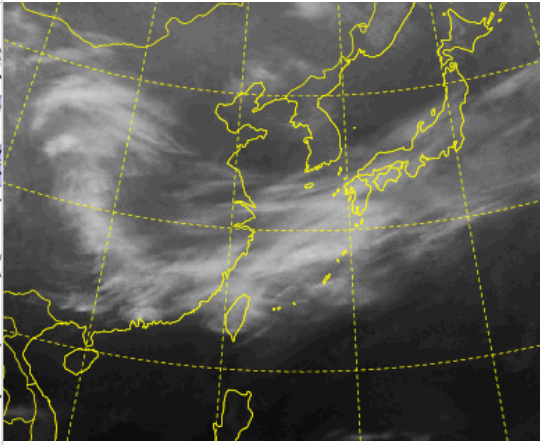
* 본 정보는 항공교통흐름관리를 위한 기상정보로, 공항예보(TAF)와 다를 수 있으니, 다른 용도로 활용하실 수 없습니다.

■ 국외 실황/예보 [04.04.(목) ~ 04.05.(금)]

예상 일기도 04.05. 09:00KST



예상 구름 영상 04.05. 09:00KST



■ 국외 주요·공항·공역·항공로 실황·예보

【베이징·상하이·광저우·홍콩FIR】

- 베이징공항: 오늘 21시~24시 CB 동반한 소나기
- 광저우공항: 오늘 19시~내일 07시 CB/TS 동반한 소나기

【후쿠오카FIR】 특이사항 없음

【타이베이FIR】

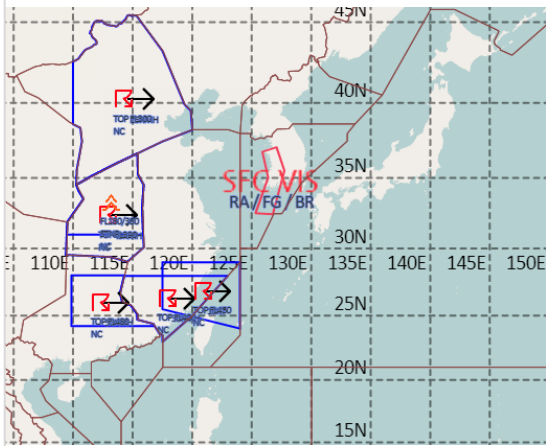
- 타오위안공항: 오늘 21시~내일 01시, 내일 05시~09시 비

【마닐라FIR】 특이사항 없음

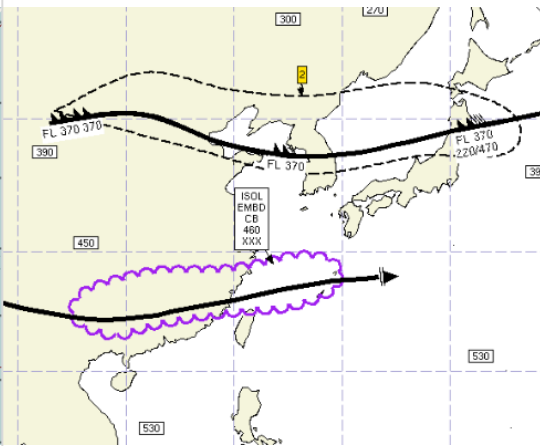
【싼야, 하노이, 호치민FIR】

- 하노이공항: 내일 07시~15시 비

공역경보(SIGMET) 04.04. 15:00KST



공역예보(SIGWX) 04.05. 03:00KST



■ 국외 공역(항공로) 위험기상

[공역경보(SIGMET) 현황]

- TS: 베이징FIR(FL300 이하), 우한FIR(FL390 이하), 광저우FIR(FL480 이하), 상하이FIR(FL400 이하), 타이베이FIR(FL450이하)
- 난류: 우한FIR(FL180~380)

[공역예보(SIGWX)]

- JET: 베이징FIR~상하이FIR~인천FIR~후쿠오카FIR(FL370, 140KT), 광저우FIR~상하이FIR~후쿠오카FIR(FL410, 120KT)
- 난류: 베이징FIR~상하이FIR~선양FIR~인천FIR~평양FIR~후쿠오카FIR(FL250~390)
- CB: 광저우FIR~상하이FIR~타이베이FIR~후쿠오카FIR(FL450 이하)