

* 본 정보는 항공교통흐름관리를 위한 기상정보로, 공항예보(TAF)와 다를 수 있으니, 다른 용도로 활용하실 수 없습니다.

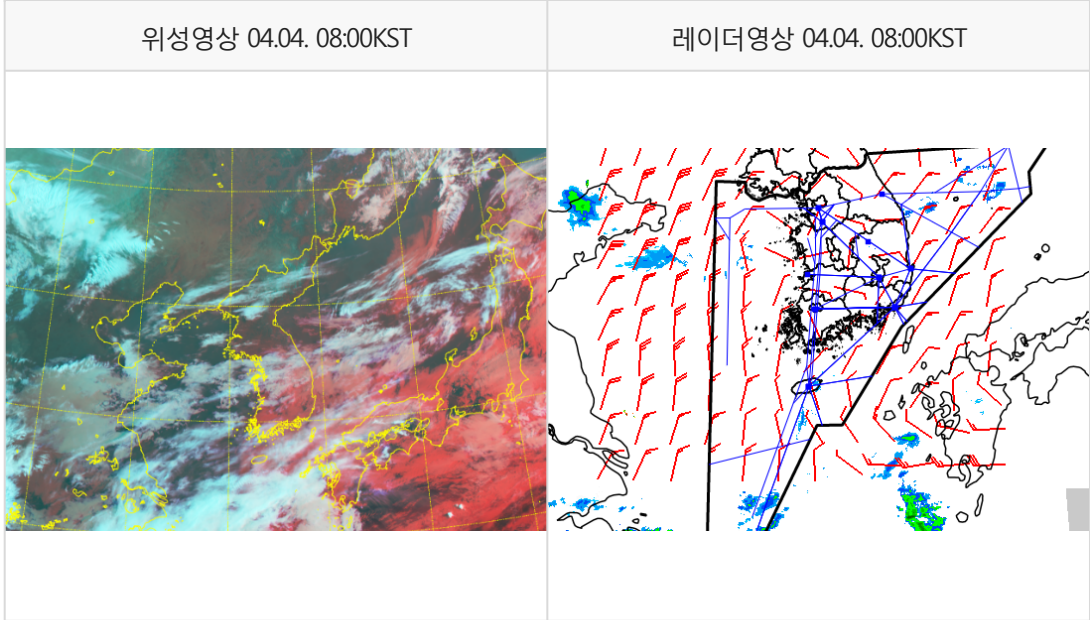
■ 국외 공항·공역·항공로 [04.04.(목) ~ 04.05.(금)]																																																		
개요 <div style="display: flex; justify-content: space-between; margin-top: 10px;"> <div style="width: 45%;"> <p>【베이징·상하이·광저우·홍콩FIR】 - 광저우공항: 오늘 17시~23시 CB/TS 동반한 소나기 【후쿠오카FIR】 특이사항 없음</p> </div> <div style="width: 45%;"> <p>【타이베이FIR】 - 타오위안공항: 오늘 21시~내일 03시 다소 강한 바람(18G28KT)과 비 【마닐라FIR】 특이사항 없음 【싼야, 하노이, 호치민FIR】 특이사항 없음</p> </div> </div>																																																		
			구분	기상요소	04월 04일 목요일												04월 05일 금요일																																	
			01	02	03	04	05	06	07	08	09	10	11	12	13	14	15	16	17	18	19	20	21	22	23	24	01	02	03	04	05	06	07	08	09	10	11	12	13	14	15	16	17	18	19	20	21	22	23	24
중국	베이징 ZBAA	시정																																																
		GUST																																																
	강수																																																	
	TS																																																	
	칭따오 ZSQD	시정																																																
GUST																																																		
강수																																																		
TS																																																		
푸둥 ZSPD	시정																																																	
	GUST																																																	
강수																																																		
TS																																																		
광저우 ZGGG	시정																																																	
	GUST																																																	
강수																		■																																
TS																		■																																
홍콩 VHHH	시정																																																	
	GUST																																																	
강수																																																		
TS																																																		
일본	나리타 RJAA	시정																																																
		GUST																																																
강수	■				■				■																																									
TS																																																		
간사이 RJBB	시정																																																	
	GUST																																																	
강수																																																		
TS																																																		
타이베이	타오위안 RCTP	시정																																																
		GUST																																																
강수																		■																																
TS																		■																																
필리핀	마닐라 RPLL	시정																																																
		GUST																																																
강수																																																		
TS																																																		
베트남	하노이 VVNB	시정																																																
		GUST																																																
강수																																																		
TS																																																		

(국외) 시정: 1km ↓ 400m ↓ 200m ↓ GUST: 25KT ↑ 35KT ↑ 45KT ↑ 강수: 비 비/눈 눈 소나기 TS

* 본 정보는 항공교통흐름관리를 위한 기상정보로, 공항예보(TAF)와 다를 수 있으니, 다른 용도로 활용하실 수 없습니다.

설명자료	항공교통 기상정보
------	-----------

■ 국내 현황/예보 [04.04.(목) ~ 04.05.(금)]



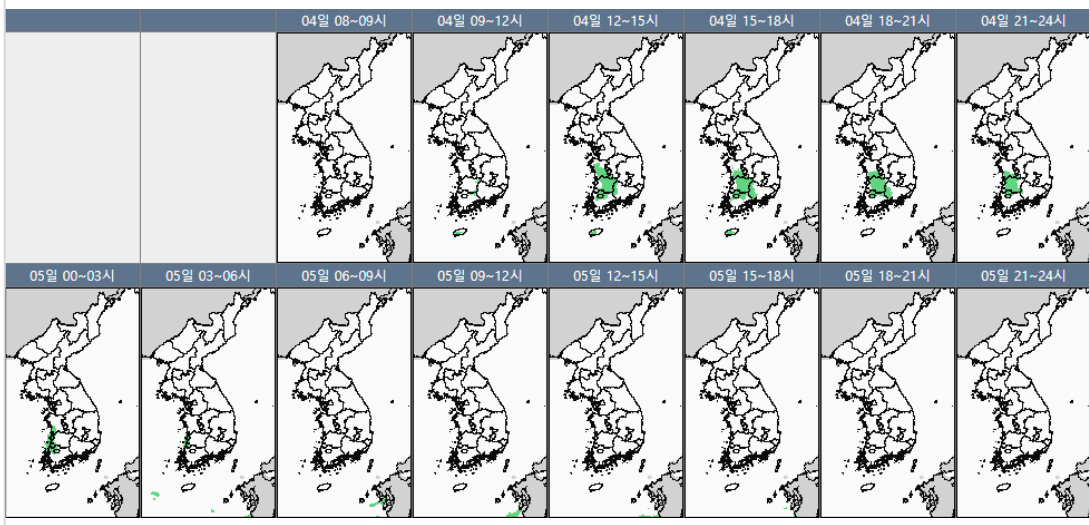
■ 국내 주요공항 현황-예보

- 오늘(4일)은 약한 기압골의 영향을 받아 전국공항 대체로 흐리겠고, 제주공항은 아침까지 약하게 빗방울이 떨어질 때가 있겠음. 내일(5일)은 중국 산둥반도 부근에 위치한 고기압의 가장자리에 들어 대체로 흐리다가 저녁부터 점차 개겠음.
- 제주공항: 내일 아침까지 낮은 구름대의 영향을 받아 구름고도가 500ft 이하로 낮게 나타날 때가 있겠음.

▶ 주요 공항 기상경보(08시 현재)

광주공항 저시정경보 (04.04 07:30 ~ 04.04 10:00)
 제주공항 운고경보 (04.04 06:00 ~ 04.04 10:00)

국내 강수 구역 및 형태 : 주의 비 비/눈 눈 소나기



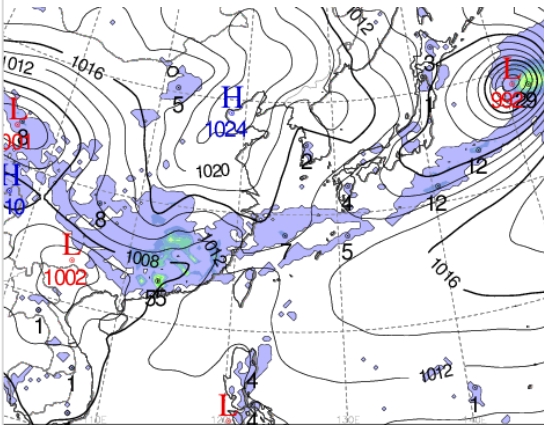
■ 국내 공역(항공로) 위험기상

- 오늘 오후까지 서해, 군산, 동해, 포항섹터(FL200~250)에 보통 착빙 예상
- 오늘 오후까지 제주섹터(FL130~220)에 보통 착빙 예상

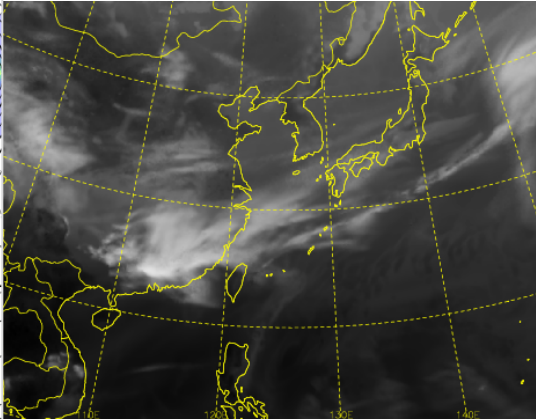
* 본 정보는 항공교통흐름관리를 위한 기상정보로, 공항예보(TAF)와 다를 수 있으니, 다른 용도로 활용하실 수 없습니다.

■ 국외 실황/예보 [04.04.(목) ~ 04.05.(금)]

예상 일기도 04.04. 15:00KST



예상 구름 영상 04.04. 15:00KST



■ 국외 주요·공항·공역·항공로 실황·예보

【베이징·상하이·광저우·홍콩FIR】

- 광저우공항: 오늘 17시~23시 CB/TS 동반한 소나기

【후쿠오카FIR】 특이사항 없음

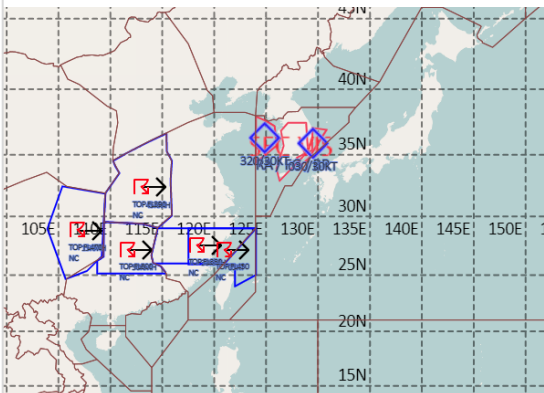
【타이베이FIR】

- 타오위안공항: 오늘 21시~내일 03시 다소 강한 바람(18G28KT)과 비

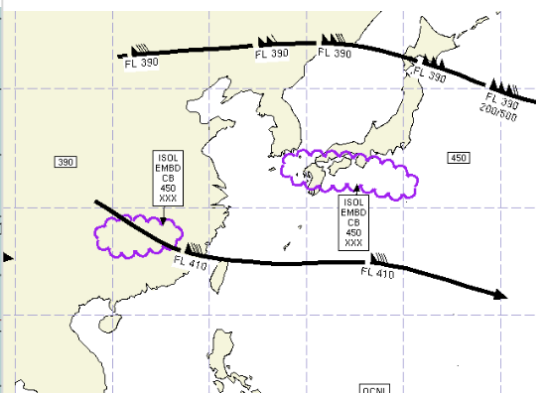
【마닐라FIR】 특이사항 없음

【싼야, 하노이, 호치민FIR】 특이사항 없음

공역경보(SIGMET) 04.04. 08:00KST



공역예보(SIGWX) 04.04. 15:00KST



■ 국외 공역(항공로) 위험기상

[공역경보(SIGMET) 현황]

- TS: 광저우FIR(FL500 이하), 상하이FIR(FL380 이하), 우한FIR(FL390 이하), 타이베이FIR(FL430 이하)

[공역예보(SIGWX)]

- JET: 상하이FIR~타이베이FIR~후쿠오카FIR(FL410, 90KT), 베이징FIR~선양FIR~후쿠오카FIR(FL 390, 170KT)

- CB: 광저우FIR~상하이FIR(FL450 이하), 인천FIR~후쿠오카FIR(FL450 이하)