

* 본 정보는 항공교통흐름관리를 위한 기상정보, 공항예보(TAF)와 다를 수 있으니, 다른 용도로 활용하실 수 없습니다.

■ 국내공항 위험기상 [04.02.(화) ~ 04.03.(수)]

개요	<p>○ 현재 제주공항에 비가 내리고 있는 가운데 오늘(2일)은 중부공항은 가끔 구름 많겠고, 남부공항은 기압골의 영향으로 흐리고 밤부터 비가 내리겠음. 내일(3일)은 저기압 영향으로 전국공항이 흐리고 비가 오겠음</p> <ul style="list-style-type: none"> - 인천공항: 내일 11시~15시 비(1mm 내외) - 김포공항: 내일 11시~13시 비(1mm 내외) - 제주공항: 내일 21시까지 비(내일 09시~14시 CB/TS 동반, 20~40mm), 오늘 24시까지 급변풍, 내일 05시까지 강풍(최대 22G40KT) - 김해공항: 오늘 20시~내일 24시 비(20~30mm), 오늘 24시까지 남풍 유입(22시까지 활주로변경 가능성) <p>▶ 주요 공항 기상경보(15시 현재)</p> <p>제주공항 급변풍경보 (04.02 13:15 ~ 04.03 00:00) 제주공항 강풍경보 (04.02 17:00 ~ 04.03 00:00)</p>
----	--

공항	기상요소	04월 02일 화요일																								04월 03일 수요일																								비고
		01	02	03	04	05	06	07	08	09	10	11	12	13	14	15	16	17	18	19	20	21	22	23	24	01	02	03	04	05	06	07	08	09	10	11	12	13	14	15	16	17	18	19	20	21	22	23	24	
인천 RKSI	시정																																																	
	GUST																																																	
	급변풍																																																	
	강수 TS																																																	1mm 내외
김포 RKSS	시정																																																	
	GUST																																																	
	급변풍																																																	
	강수 TS																																																	1mm 내외
제주 RKPC	시정																																																	
	GUST																																																	22G40KT
	급변풍																																																	
	강수 TS																																																	20~40mm
김해 RKPK	시정																																																	
	GUST																																																	
	활주로 변경																																																	180°, 10KT ↑
	강수 TS																																																	20~30mm
무안 RKJB	시정																																																	
	GUST																																																	15G25KT
	급변풍																																																	
	강수 TS																																																	20~40mm

시정 : 800m ↓ 400m ↓ 200m ↓
 GUST : 25KT ↑ 35KT ↑ 45KT ↑
 강수 : 비 비/눈 눈 소나기 TS
 김해 활주로 변경 : (150~210°, 10KT ↑)

* 본 정보는 항공교통흐름관리를 위한 기상정보로, 공항예보(TAF)와 다를 수 있으니, 다른 용도로 활용하실 수 없습니다.

■ 국내공항(공군 관할) 위험기상 [04.02.(화) ~ 04.03.(수)]																										
공항	기상요소	04월 02일 화요일	04월 03일 수요일	비고																						
		01 02 03 04 05 06 07 08 09 10 11 12 13 14 15 16 17 18 19 20 21 22 23 24	01 02 03 04 05 06 07 08 09 10 11 12 13 14 15 16 17 18 19 20 21 22 23 24																							
대구 RKTN	시정																									
	GUST																									
	강수 TS																									
청주 RKTU	시정																									
	GUST																									
	강수 TS																									

■ 국내공역 위험기상 [04.02.(화) ~ 04.03.(수)]	
개요	<ul style="list-style-type: none"> ○ 오늘 오후부터 제주섹터와 광주섹터, 오늘 밤 또는 내일 새벽부터 남해, 대구섹터에 CB/TS 예상 ○ 내일 새벽까지 군산, 동해, 포항 대구, 포항, 남해섹터(FL110~230)에 보통착빙 예상 ○ 내일 새벽까지 제주섹터를 제외한 인천FIR 대부분섹터(FL100~210)에 보통난류 예상 ○ 내일 새벽까지 광주, 제주, 남해섹터(FL100~250)에 CB역 예상 <p>○ 국내 공역경보(SIGMET, 15시 현재): 없음</p>

섹터	기상요소	04월 02일 화요일																								04월 03일 수요일																								비고
		01 02 03 04 05 06 07 08 09 10 11 12 13 14 15 16 17 18 19 20 21 22 23 24	01 02 03 04 05 06 07 08 09 10 11 12 13 14 15 16 17 18 19 20 21 22 23 24																																															
군산	CB/TS																																																	
	강풍																																																	
광주	CB/TS																																																	
	강풍																																																	
제주	CB/TS																																																	
	강풍																																																	
남해	CB/TS																																																	
	강풍																																																	
서해	CB/TS																																																	
	강풍																																																	
강릉	CB/TS																																																	
	강풍																																																	
동해	CB/TS																																																	
	강풍																																																	
포항	CB/TS																																																	
	강풍																																																	
대구	CB/TS																																																	
	강풍																																																	

(공군) 시정 : 800m ↓ 400m ↓ 200m ↓ GUST : 25KT ↑ 35KT ↑ 45KT ↑ 강수 : 비 비/눈 눈 소나기 TS (공역) 강풍 : 150KT ↑

* 본 정보는 항공교통흐름관리를 위한 기상정보로, 공항예보(TAF)와 다를 수 있으니, 다른 용도로 활용하실 수 없습니다.

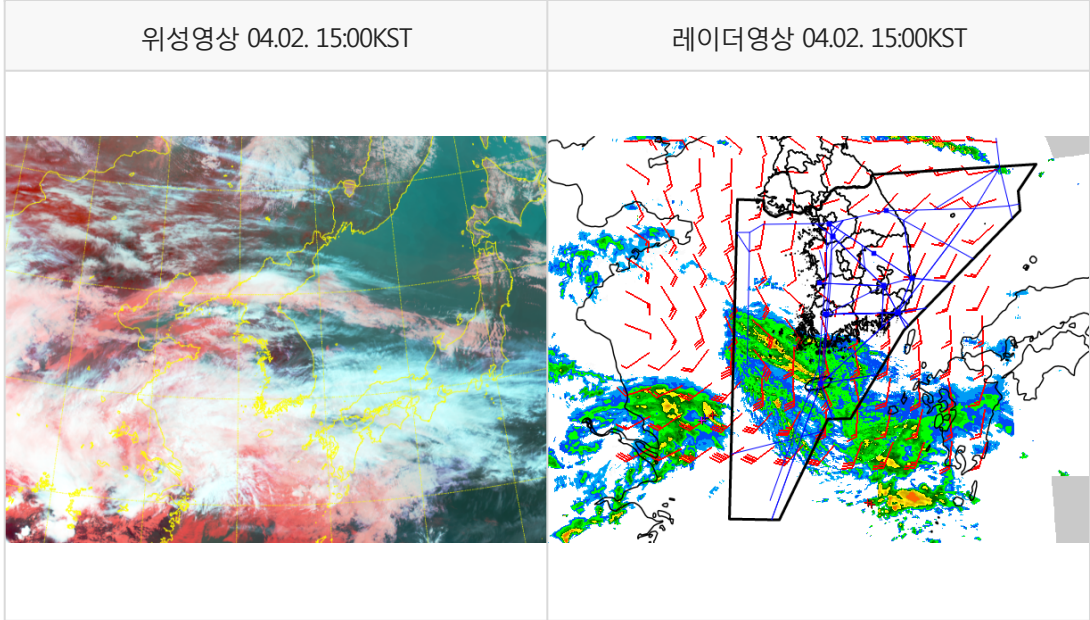
■ 국외 공항·공역·항공로 [04.02.(화) ~ 04.03.(수)]																																																		
구분	기상요소	04월 02일 화요일																								04월 03일 수요일																								
		01	02	03	04	05	06	07	08	09	10	11	12	13	14	15	16	17	18	19	20	21	22	23	24	01	02	03	04	05	06	07	08	09	10	11	12	13	14	15	16	17	18	19	20	21	22	23	24	
중국	베이징 ZBAA	시정																																																
		GUST																																																
	강수																																																	
	TS																																																	
	칭따오 ZSQD	시정																																																
GUST																																																		
강수																																																		
TS																																																		
푸둥 ZSPD	시정																																																	
	GUST																																																	
강수																																																		
TS																																																		
광저우 ZGGG	시정																																																	
	GUST																																																	
강수																																																		
TS																																																		
홍콩 VHHH	시정																																																	
	GUST																																																	
강수																																																		
TS																																																		
일본	나리타 RJAA	시정																																																
		GUST																																																
강수																																																		
TS																																																		
간사이 RJBB	시정																																																	
	GUST																																																	
강수																																																		
TS																																																		
타이베이	타오위안 RCTP	시정																																																
		GUST																																																
강수																																																		
TS																																																		
필리핀	마닐라 RPLL	시정																																																
		GUST																																																
강수																																																		
TS																																																		
베트남	하노이 VNVB	시정																																																
		GUST																																																
강수																																																		
TS																																																		

(국외) 시정 : 1km ↓ 400m ↓ 200m ↓ GUST : 25KT ↑ 35KT ↑ 45KT ↑ 강수 : 비 비/눈 눈 소나기 TS

* 본 정보는 항공교통흐름관리를 위한 기상정보로, 공항예보(TAF)와 다를 수 있으니, 다른 용도로 활용하실 수 없습니다.

설명자료	항공교통 기상정보
------	-----------

■ 국내 실황/예보 [04.02.(화) ~ 04.03.(수)]



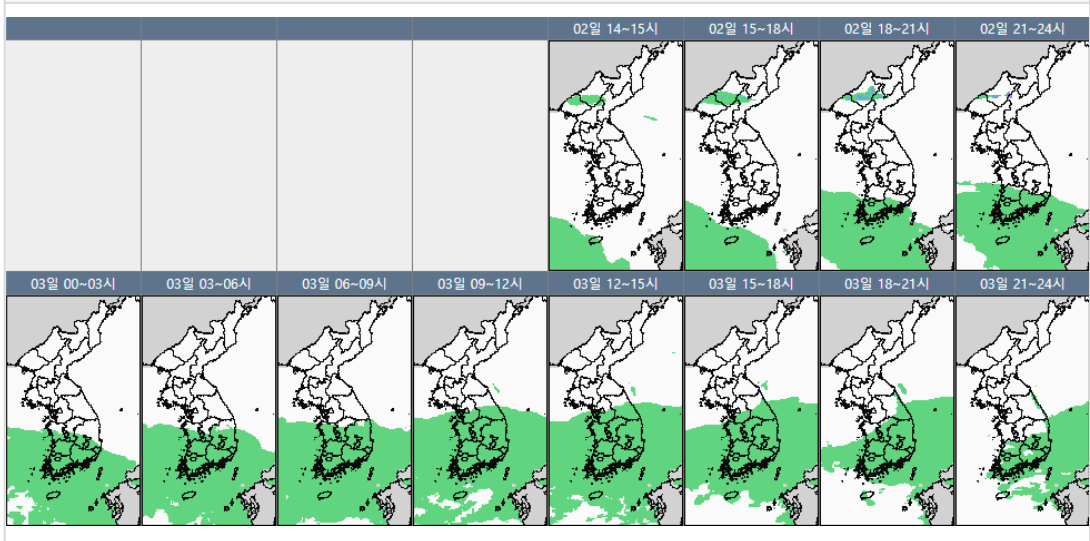
■ 국내 주요공항 실황-예보

- 현재 제주공항에 비가 내리고 있는 가운데 오늘(2일)은 중부공항은 가끔 구름 많겠고, 남부공항은 기압골의 영향으로 흐리고 밤부터 비가 내리겠음. 내일(3일)은 저기압 영향으로 전국공항이 흐리고 비가 오겠음
- 인천공항: 내일 11시~15시 비(1mm 내외)
- 김포공항: 내일 11시~13시 비(1mm 내외)
- 제주공항: 내일 21시까지 비(내일 09시~14시 CB/TS 동반, 20~40mm), 오늘 24시까지 급변풍, 내일 05시까지 강풍(최대 22G40KT)
- 김해공항: 오늘 20시~내일 24시 비(20~30mm), 오늘 24시까지 남풍 유입(22시까지 활주로변경 가능성)

▶ 주요 공항 기상경보(15시 현재)

제주공항 급변풍경보 (04.02 13:15 ~ 04.03 00:00) 제주공항 강풍경보 (04.02 17:00 ~ 04.03 00:00)

국내 강수 구역 및 형태 : 주의 비 비/눈 눈 소나기



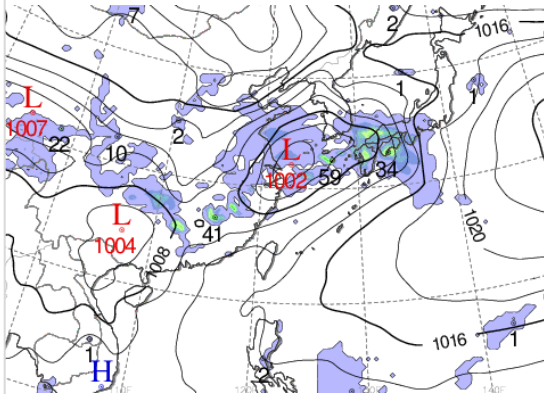
■ 국내 공역(항공로) 위험기상

- 오늘 오후부터 제주섹터와 광주섹터, 오늘 밤 또는 내일 새벽부터 남해, 대구섹터에 CB/TS 예상
- 내일 새벽까지 군산, 동해, 포항 대구, 포항, 남해섹터(FL110~230)에 보통착빙 예상
- 내일 새벽까지 제주섹터를 제외한 인천FIR 대부분섹터(FL100~210)에 보통난류 예상
- 내일 새벽까지 광주, 제주, 남해섹터(FL100~250)에 CB역 예상

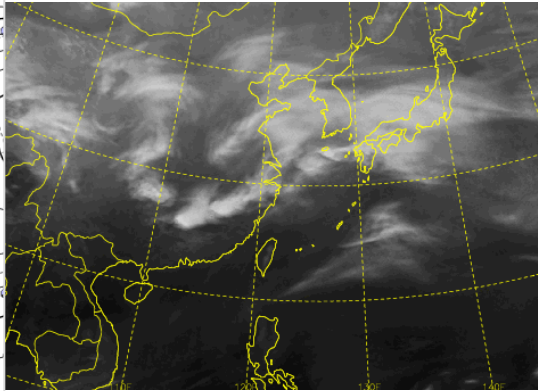
* 본 정보는 항공교통흐름관리를 위한 기상정보로, 공항예보(TAF)와 다를 수 있으니, 다른 용도로 활용하실 수 없습니다.

■ 국외 실황/예보 [04.02.(화) ~ 04.03.(수)]

예상 일기도 04.03. 09:00KST



예상 구름 영상 04.03. 09:00KST



■ 국외 주요·공항·공역·항공로 실황·예보

【베이징·상하이·광저우·홍콩FIR】

- 칭따오공항: 오늘 21시~내일 15시 비
- 푸둥공항: 내일 15시까지 CB/TS 동반한 소나기
- 홍콩공항: 오늘 18시까지 다소 강한 바람(15G25KT),

【후쿠오카FIR】

- 나리타공항: 내일 12시~21시 비(12시~14시 소나기)
- 간사이공항: 내일 09시~21시 소나기

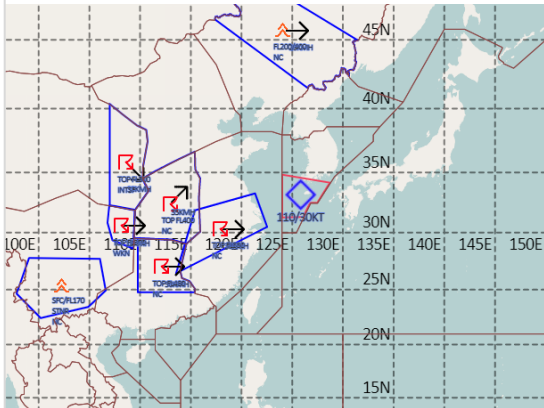
【타이베이FIR】

- 타오위안공항: 내일 12시~18시 다소 강한 바람(18G28KT),

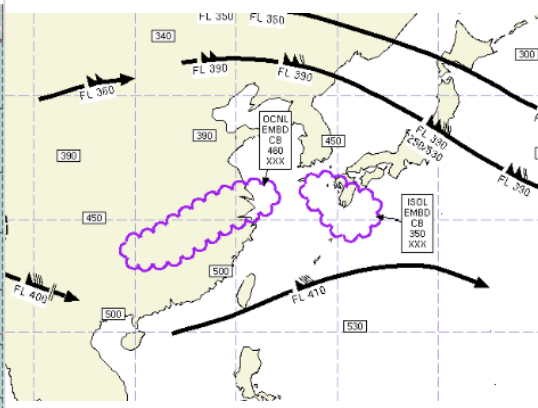
【마닐라FIR】 특이사항 없음

【싼야, 하노이, 호치민FIR】 특이사항 없음

공역경보(SIGMET) 04.02. 15:00KST



공역예보(SIGWX) 04.03. 03:00KST



■ 국외 공역(항공로) 위험기상

[공역경보(SIGMET) 현황]

- TS: 우한FIR(FL400 이하), 상하이FIR(FL380 이하), 광저우FIR(FL480 이하)
- 난류: 선양FIR(FL200~400)

[공역예보(SIGWX)]

- JET: 베이징FIR~선양FIR~평양FIR~후쿠오카FIR(FL390, 140KT), 타이베이FIR~후쿠오카FIR(FL410, 90KT)
- CB: 광저우FIR~우한FIR~상하이FIR(FL460 이하), 인천FIR~후쿠오카FIR(FL350 이하)