

\* 본 정보는 항공교통흐름관리를 위한 기상정보로, 공항예보(TAF)와 다를 수 있으니, 다른 용도로 활용하실 수 없습니다.

	<h1>항공교통기상정보</h1>	
	2024년 04월 02일 09:00KST	항공기상청 예보과

■ 국내공항 위험기상 [04.02.(화) ~ 04.03.(수)]

**개요**

- 오늘(2일)은 중부공항은 대체로 맑겠고, 남부공항은 기압골의 영향을 차차 받아 흐려져 오후부터 비가 내리겠음. 내일(3일)은 저기압 영향으로 전국공항이 흐리고 비가 오겠음
- 인천공항: 내일 11시~15시 비(5mm 미만)
- 김포공항: 내일 11시~13시 비(5mm 미만)
- 제주공항: 오늘 15시~내일 21시 비(내일 08시~15시 CB/TS 동반, 20~50mm), 오늘 24시까지 급변풍, 17시~내일 05시 강풍(최대 22G40KT)
- 김해공항: 오늘 22시~내일 24시 비(10~30mm), 오늘 13시~24시 활주로 변경 가능성(180°, 10KT ↑)

▶ 주요 공항 기상경보(08시 현재)

- 없음

공항	기상요소	04월 02일 화요일												04월 03일 수요일												비고			
		01	02	03	04	05	06	07	08	09	10	11	12	13	14	15	16	17	18	19	20	21	22	23	24				
인천 RKSI	시정																												
	GUST																												
	급변풍																												
	강수 TS																												5mm 미만
김포 RKSS	시정																												
	GUST																												
	급변풍																												
	강수 TS																												5mm 미만
제주 RKPC	시정																												
	GUST																												22G40KT
	급변풍																												
	강수 TS																												20~50mm
김해 RKPX	시정																												
	GUST																												
	활주로 변경																												180°, 10KT ↑
	강수 TS																												10~30mm
무안 RKJB	시정																												
	GUST																												
	급변풍																												
	강수 TS																												20~40mm

시정: 800m ↓ 400m ↓ 200m ↓    GUST: 25KT ↑ 35KT ↑ 45KT ↑    강수: 비 비/눈 눈 소나기 TS    김해 활주로 변경: (150~210°, 10KT ↑)



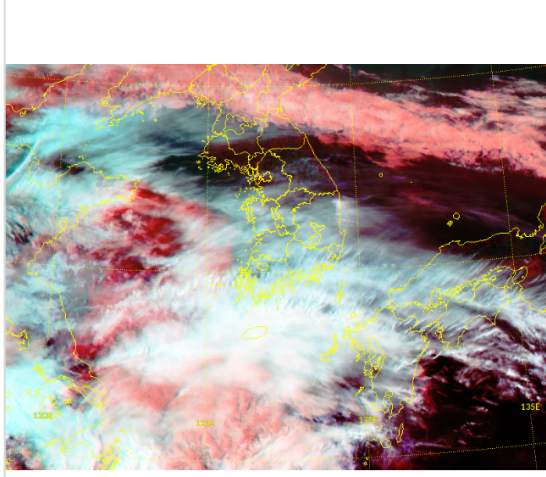


\* 본 정보는 항공교통흐름관리를 위한 기상정보로, 공항예보(TAF)와 다를 수 있으니, 다른 용도로 활용하실 수 없습니다.

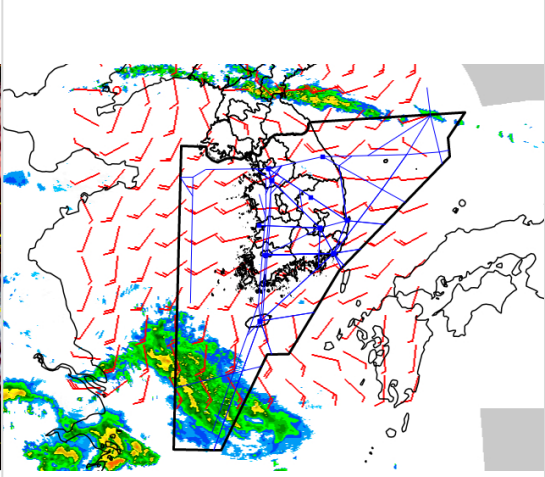
설명자료	항공교통 기상정보
------	-----------

■ 국내 현황/예보 [04.02.(화) ~ 04.03.(수)]

위성영상 04.02. 08:00KST



레이더영상 04.02. 08:00KST



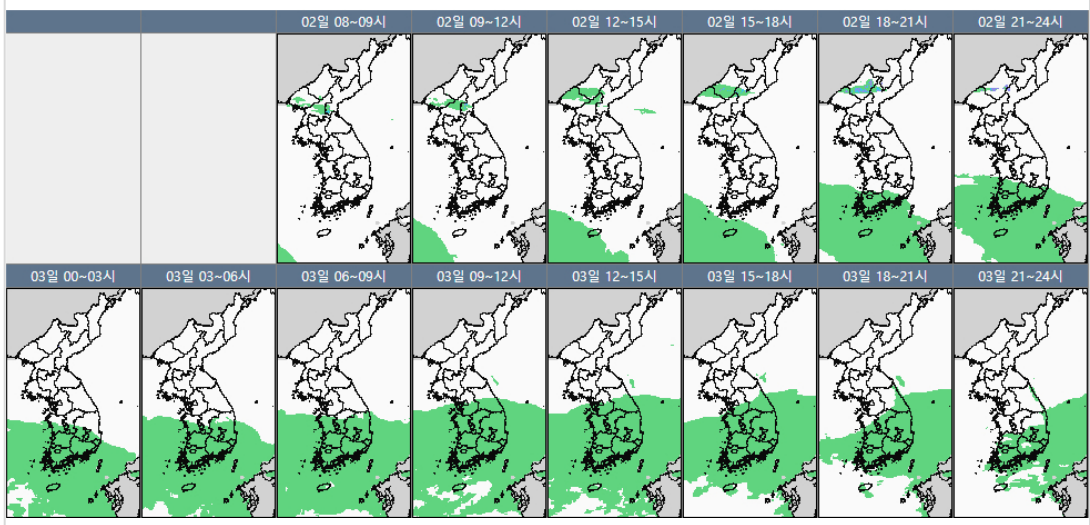
■ 국내 주요공항 현황-예보

- 오늘(2일)은 중부공항은 대체로 맑겠고, 남부공항은 기압골의 영향을 차차 받아 흐려져 오후부터 비가 내리겠음. 내일(3일)은 저기압 영향으로 전국공항이 흐리고 비가 오겠음
- 인천공항: 내일 11시~15시 비(5mm 미만)
- 김포공항: 내일 11시~13시 비(5mm 미만)
- 제주공항: 오늘 15시~내일 21시 비(내일 08시~15시 CB/TS 동반, 20~50mm), 오늘 24시까지 급변풍, 17시~내일 05시 강풍(최대 22G40KT)
- 김해공항: 오늘 22시~내일 24시 비(10~30mm), 오늘 13시~24시 활주로 변경 가능성(180°, 10K T↑)

▶ 주요 공항 기상경보(08시 현재)

- 없음

국내 강수 구역 및 형태 : 주의 비 비/눈 눈 소나기



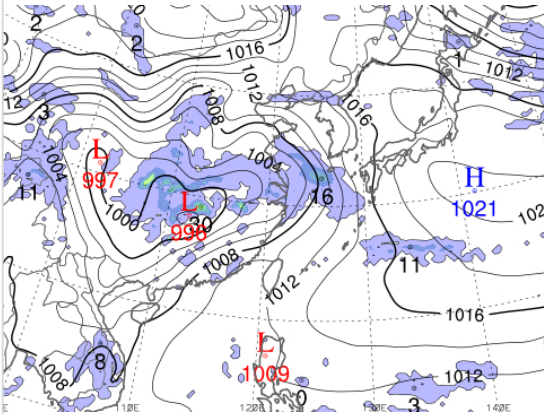
■ 국내 공역(항공로) 위험기상

- 오늘 오후부터 제주섹터, 밤부터 남해, 광주섹터에 CB/TS 예상
- 오늘 밤까지 광주, 제주, 대구, 남해섹터(FL120~210)에 보통착빙 예상
- 오늘 밤까지 대구, 포항섹터(FL100~210)에 보통난류 예상

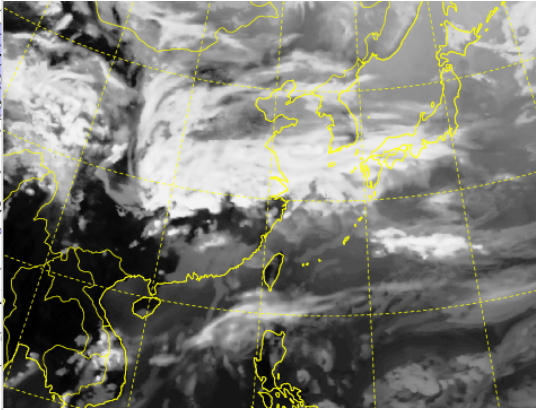
\* 본 정보는 항공교통흐름관리를 위한 기상정보로, 공항예보(TAF)와 다를 수 있으니, 다른 용도로 활용하실 수 없습니다.

■ 국외 실황/예보 [04.02.(화) ~ 04.03.(수)]

예상 일기도 04.02. 15:00KST



예상 구름 영상 04.02. 15:00KST



■ 국외 주요·공항·공역·항공로 실황·예보

【베이징·상하이·광저우·홍콩FIR】

- 베이징공항: 내일 03시~09시 비
- 칭따오공항: 오늘 21시~내일 09시 비
- 푸둥공항: 오늘 13시까지 CB/TS 동반한 소나기

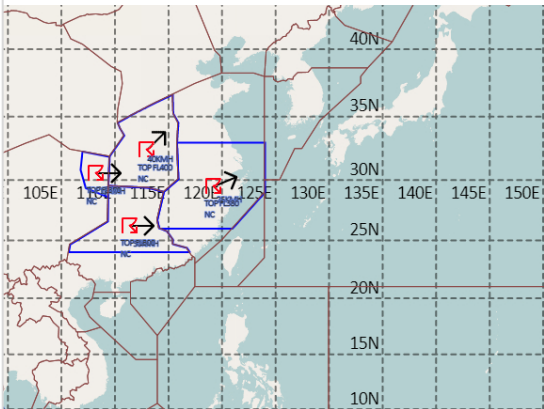
【후쿠오카FIR】 특이사항 없음

【타이베이FIR】 특이사항 없음

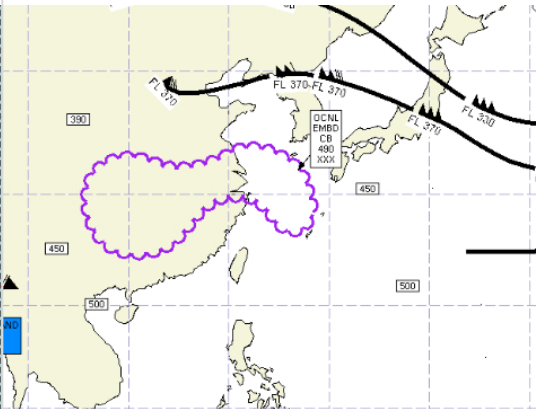
【마닐라FIR】 특이사항 없음

【싼야, 하노이, 호치민FIR】 특이사항 없음

공역경보(SIGMET) 04.02. 08:00KST



공역예보(SIGWX) 04.02. 15:00KST



■ 국외 공역(항공로) 위험기상

[공역경보(SIGMET) 현황]

- TS: 우한FIR(FL400 이하), 상하이FIR(FL380 이하), 광저우FIR(FL500 이하)

[공역예보(SIGWX)]

- JET: 베이징FIR~선양FIR~평양FIR~후쿠오카FIR(FL370, 150KT)
- CB: 광저우FIR~우한FIR~상하이FIR~인천FIR(FL490 이하)