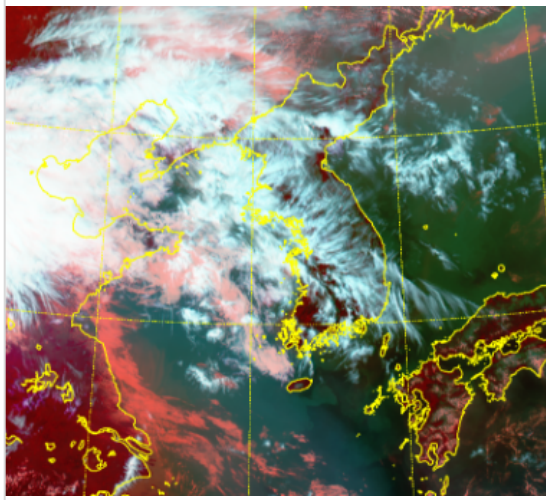


* 본 정보는 항공교통흐름관리를 위한 기상정보로, 공항예보(TAF)와 다를 수 있으니, 다른 용도로 활용하실 수 없습니다.

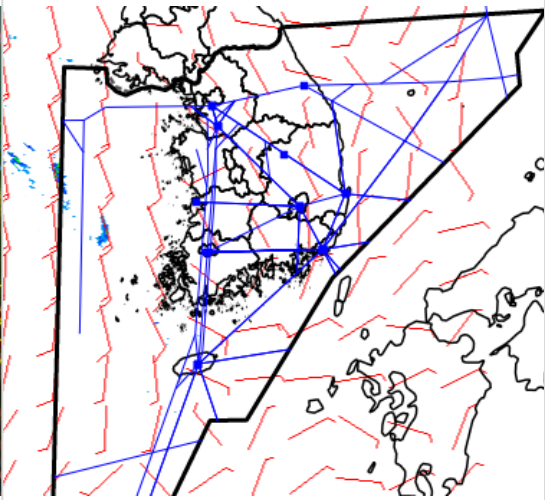
설명자료	항공교통 기상정보
------	-----------

■ 국내 실황/예보 [10.01.(토) ~ 10.02.(일)]

위성영상 10.01. 15:00KST



레이더영상 10.01. 15:00KST



■ 국내 주요공항 실황-예보

- 오늘(1일)은 고기압의 영향으로 전국 공항 대체로 맑겠음.
- 내일(2일)은 기압골 영향으로 대부분 공항은 흐리겠고, 낮(12시~15시)부터 서해섹터부터 비가 시작되어, 오후(18시)에는 인천, 김포공항 등 중부지방으로 확대되겠음.
- 인천, 김포공항: 내일 18시~24시 비(10~20mm)
- 제주공항: 내일 10시~24시 급변풍

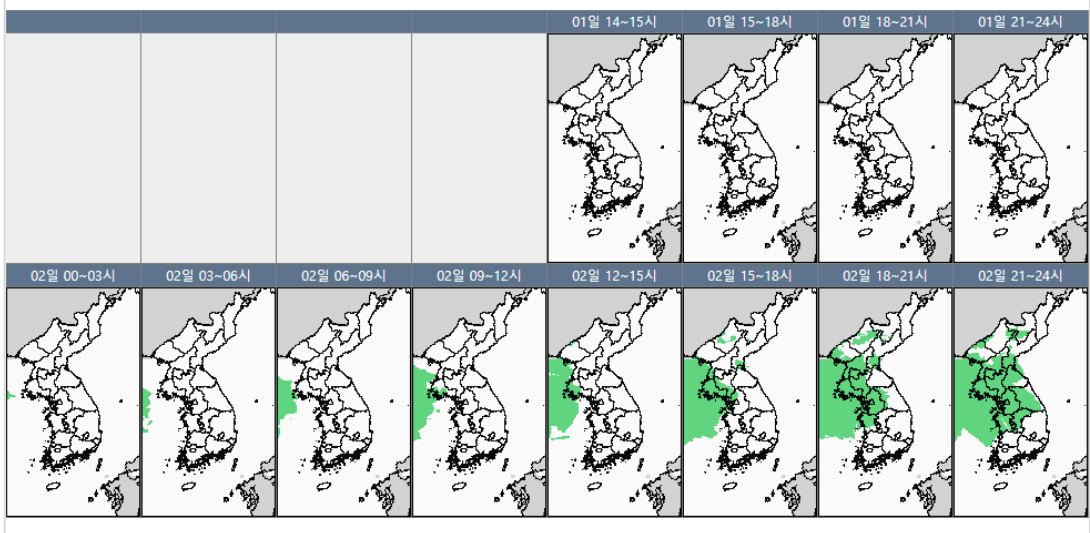
▶ 주요 공항 기상경보(15시 현재)

- 없음

■ 국내 공역(항공로) 위험기상

- 내일 오후(18시)부터 서해, 군산섹터에 FL350 이하 CB/TS 예상됨.

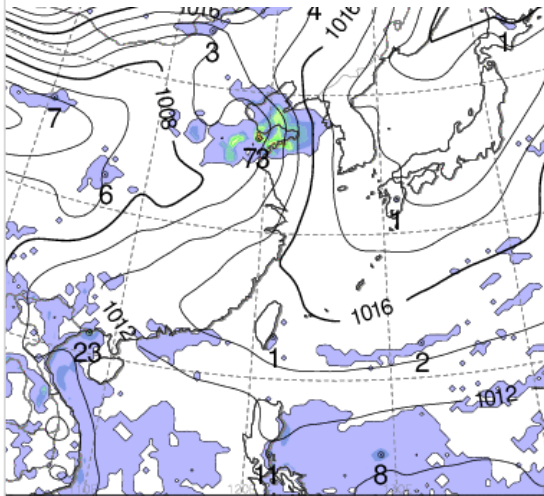
국내 강수 구역 및 형태 : 주의 비 비/눈 눈 소나기



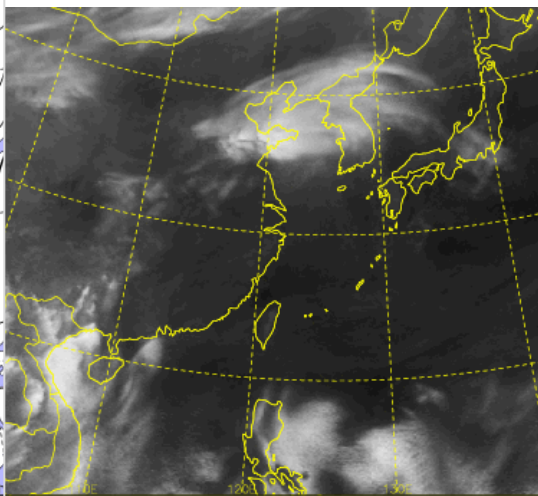
* 본 정보는 항공교통흐름관리를 위한 기상정보로, 공항예보(TAF)와 다를 수 있으니, 다른 용도로 활용하실 수 없습니다.

■ 국외 실황/예보 [10.01.(토) ~ 10.02.(일)]

예상 일기도 10.02. 09:00KST



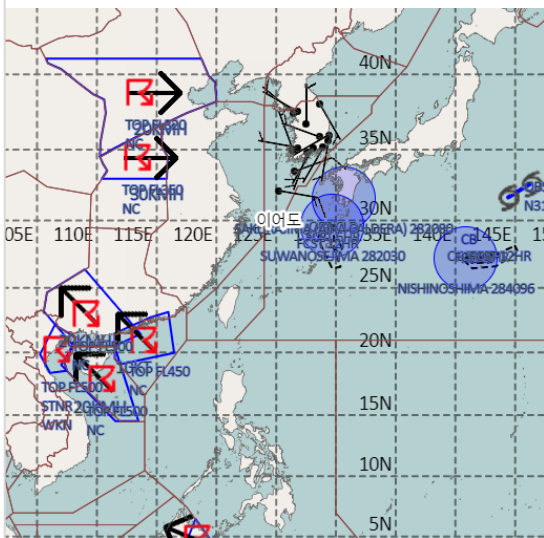
예상 구름 영상 10.02. 09:00KST



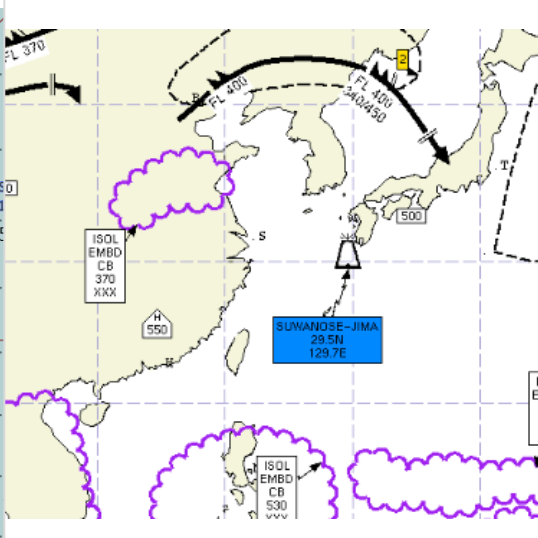
■ 국외 주요-공항-공역-항공로 실황-예보

- 【베이징-상해-광저우-홍콩FIR】 상하이FIR 기압골 영향으로 흐리고 비
 - 베이징공항: 오늘 19시~내일 10시 비
 - 칭따오공항: 오늘 19시~24시까지 소나기, 내일 00시~15시 비(03시~07시 CB/TS, 소나기). 강풍(18G30KT)
 - 광저우공항: 오늘 15시~21시 CB/TS, 소나기
 - 홍콩공항: 오늘 15시~내일 01시까지 소나기(오늘 15시~24시 사이 CB/TS, 강풍 15G25KT)
- 【후쿠오카FIR】 고기압 가장자리 구름많음
- 【타이베이FIR】 고기압 가장자리 구름많음
- 【마닐라FIR】 특이사항 없음
- 【삿야-호치민-하노이FIR】
 - 하노이공항: 오늘 16시~24시 CB동반 소나기, 내일 06시~11시 비

공역경보(SIGMET) 10.01. 15:00KST



공역예보(SIGWX) 10.02. 03:00KST



■ 국외 공역(항공로) 위험기상

- 【공역경보(SIGMET) 현황】
 - TS: 베이징FIR(FL320이하), 홍콩FIR(FL450이하), 광저우FIR(FL500이하), 삿야FIR(FL500이하), 하노이FIR(FL500이하)
 - 태풍: 후쿠오카FIR(제18호 태풍 로키)
 - 화산재: 후쿠오카FIR 스와노세지마, 사쿠라지마(국내영향 없음)
- 【공역예보(SIGWX)】
 - JET: 베이징FIR~선양FIR~후쿠오카FIR(FL400, 100KT)
 - CB: 상하이FIR(FL370이하), 하노이~호치민FIR(FL550이하), 마닐라FIR(FL530이하)
 - 태풍: 후쿠오카FIR(제18호 태풍 로키)
 - 화산재: 후쿠오카FIR 스와노세지마화산