





\* 본 정보는 항공교통흐름관리를 위한 기상정보로, 공항예보(TAF)와 다를 수 있으니, 다른 용도로 활용하실 수 없습니다.

<span style="color: #4F81BD;">■</span> 국외 공항·공역·항공로 [10.01.(토) ~ 10.02.(일)]																																																		
구분	기상요소	10월 01일 토요일																								10월 02일 일요일																								
		01	02	03	04	05	06	07	08	09	10	11	12	13	14	15	16	17	18	19	20	21	22	23	24	01	02	03	04	05	06	07	08	09	10	11	12	13	14	15	16	17	18	19	20	21	22	23	24	
중국	베이징 ZBAA	시정																																																
		GUST																																																
	강수																																																	
	TS																																																	
	칭따오 ZSQD	시정																																																
	GUST																																																	
	강수																					■				■																								
	GUST																																																	
	강수																																																	
	TS																																																	
	광저우 ZGGG	시정																																																
	GUST																																																	
	강수													■				■				■																												
	TS																																																	
	홍콩 VHHH	시정																																																
	GUST																																																	
	강수	■				■				■				■				■				■				■																								
	TS																																																	
	일본	나리타 RJAA	시정																																															
GUST																																																		
	강수																																																	
	TS																																																	
	간사이 RJBB	시정																																																
	GUST																																																	
	강수																																																	
	TS																																																	
타이베이	타오위안 RCTP	시정																																																
	GUST																																																	
	강수																																																	
	TS																																																	
	필리핀	마닐라 RPLL	시정																																															
GUST																																																		
	강수																																																	
	TS																																																	
베트남	하노이 VNVB	시정																																																
	GUST																																																	
	강수					■																																												
	TS																																																	

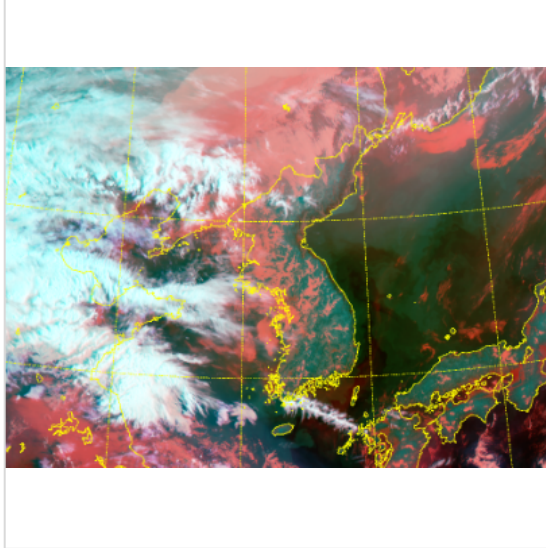
(국외) 시정 : 1km ↓ 400m ↓ 200m ↓ GUST : 25KT ↑ 35KT ↑ 45KT ↑ 강수 : 비 비/눈 눈 소나기 TS

\* 본 정보는 항공교통흐름관리를 위한 기상정보로, 공항예보(TAF)와 다를 수 있으니, 다른 용도로 활용하실 수 없습니다.

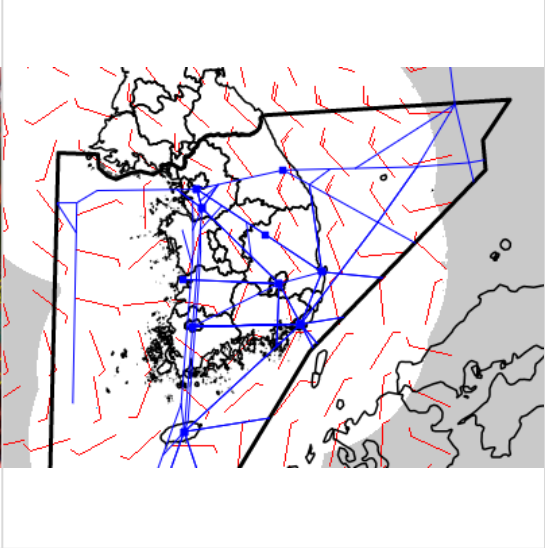
설명자료	항공교통 기상정보
------	-----------

■ 국내 현황/예보 [10.01.(토) ~ 10.02.(일)]

위성영상 10.01. 08:00KST



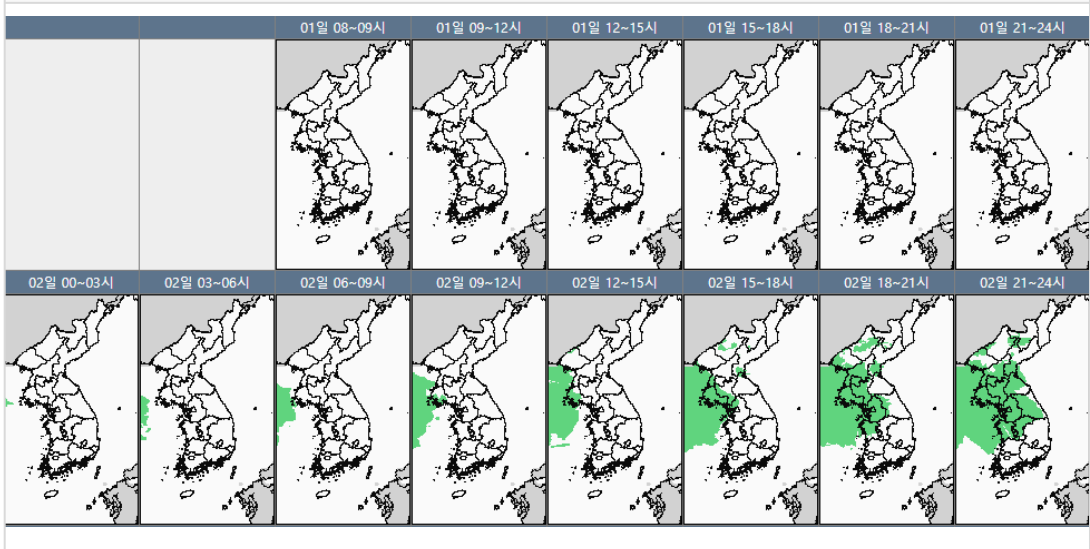
레이더영상 10.01. 08:00KST



■ 국내 주요공항 현황-예보

- 오늘 오전(09시) 이후 인천, 김포공항 등에 시정이 호전될 것으로 보이며, 오후부터는 전국 공항 대체로 맑겠음.
- 내일은 기압골 영향으로 대체로 흐리겠고, 낮(12시~15시)부터 서해섹터를 시작으로 비가 내리겠고, 오후(18시)부터는 인천, 김포공항 등 중부지방으로 확대되겠음.
- 인천, 김포공항: 내일 18시~24시 비(5mm 내외)

국내 강수 구역 및 형태 :      주의    비    비/눈    눈    소나기



▶ 주요 공항 기상경보(08시 현재)

광주공항 저시정경보 (10.01 04:30 ~ 10.01 08:00)  
 인천공항 저시정경보 (10.01 06:00 ~ 10.01 09:00)  
 김포공항 저시정경보 (10.01 08:00 ~ 10.01 10:00)  
 청주공항 저시정경보 (10.01 06:30 ~ 10.01 10:00)

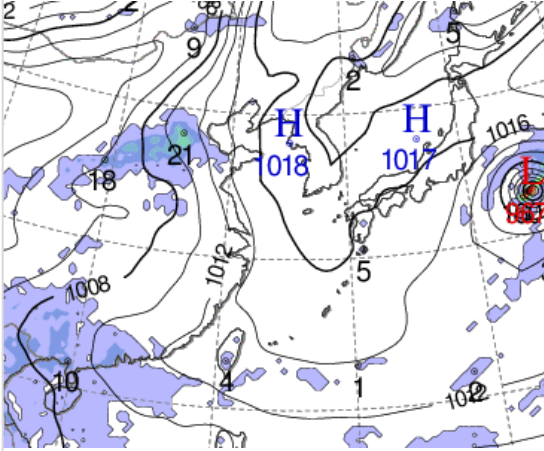
■ 국내 공역(항공로) 위험기상

- 내일 오후(18시)부터 서해 중부해상으로 CB/TS 예상됨.

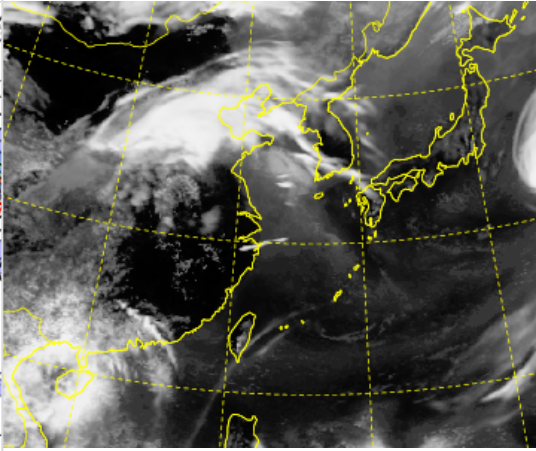
\* 본 정보는 항공교통흐름관리를 위한 기상정보로, 공항예보(TAF)와 다를 수 있으니, 다른 용도로 활용하실 수 없습니다.

■ 국외 상황/예보 [10.01.(토) ~ 10.02.(일)]

예상 일기도 10.01. 15:00KST



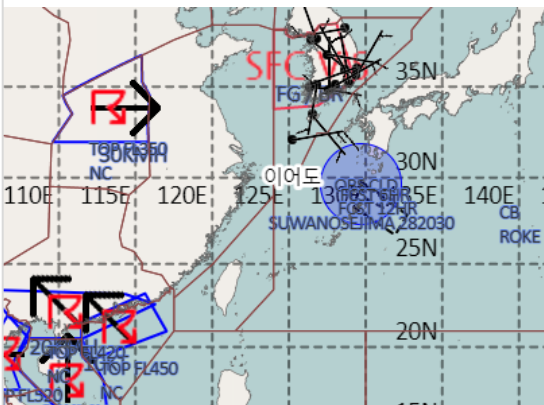
예상 구름 영상 10.01. 15:00KST



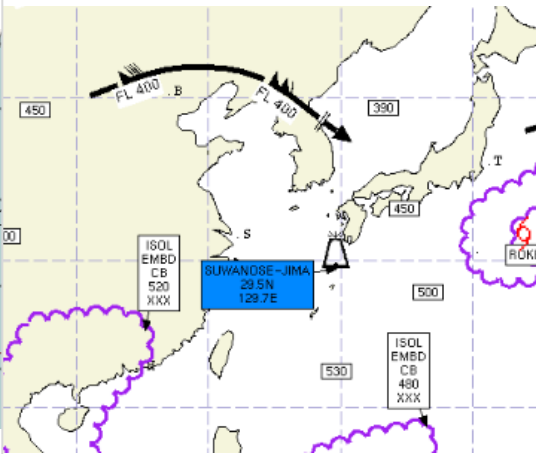
■ 국외 주요·공항·공역·항공로 상황·예보

- 【베이징-상해-광저우-홍콩FIR】** 상하이FIR 기압골 영향으로 흐리고 비
- 칭따오공항: 오늘 21시~내일 03시 비
  - 광저우공항: 오늘 12시~21시 CB/TS, 소나기
  - 홍콩공항: 오늘 21시까지 소나기(오늘 09시~18시 사이 CB/TS, 강풍 15G25KT)
- 【후쿠오카FIR】** 고기압 가장자리 구름많음
- 【타이베이FIR】** 고기압 가장자리 구름많음
- 【마닐라FIR】** 특이사항 없음
- 【싼야-호치민-하노이FIR】**
- 하노이공항: 오늘 08시~12시 비

공역경보(SIGMET) 10.01. 08:00KST



공역예보(SIGWX) 10.01. 15:00KST



■ 국외 공역(항공로) 위험기상

- [공역경보(SIGMET) 현황]
- TS: 광저우FIR(FL420이하), 홍콩FIR(FL450이하), 싘냐FIR(FL500이하), 하노이FIR(FL520이하)
  - 태풍: 후쿠오카FIR(제18호 태풍 로키)
  - 화산재: 후쿠오카FIR 스와노세지마화산(국내영향 없음)
- [공역예보(SIGWX)]
- JET: 베이징FIR~선양FIR~인천FIR(FL400, 110KT)
  - CB: 광저우FIR~홍콩FIR~싼야FIR~하노이FIR~호치민FIR(FL520이하), 후쿠오카FIR(FL530이하)
  - 태풍: 후쿠오카FIR(제18호 태풍 로키)