

* 본 정보는 항공교통흐름관리를 위한 기상정보로, 공항예보(TAF)와 다를 수 있으니, 다른 용도로 활용하실 수 없습니다.

	항공교통기상정보	항공기상청 예보과
2024년 05월 03일 09:00KST		

■ 국내공항 위험기상 [05.03.(금) ~ 05.04.(토)]

개요	<p>○ 오늘(3일)은 고기압 영향으로 전국 공항 대체로 맑겠고, 내일(4일)은 고기압 영향을 받다가 차차 그 가장자리에 들어 전국 공항 대체로 맑겠으나 제주공항은 맑다가 낮부터 차차 흐려지겠음.</p> <p>- 제주공항: 오늘 10시~18시 다소 강한 바람(15G25KT), 내일 09시~20시 다소 강한 바람(15G25KT) 이후 24시까지 강풍(최대 18G35KT)과 급변풍</p> <p>▶ 주요 공항 기상경보(08시 현재)</p> <p>○ 없음</p>
----	--

공항	기상요소	05월 03일 금요일																								05월 04일 토요일																								비고
		01	02	03	04	05	06	07	08	09	10	11	12	13	14	15	16	17	18	19	20	21	22	23	24	01	02	03	04	05	06	07	08	09	10	11	12	13	14	15	16	17	18	19	20	21	22	23	24	
인천 RKSI	시정																																																	
	GUST																																																	
	급변풍																																																	
	강수 TS																																																	
김포 RKSS	시정																																																	
	GUST																																																	
	급변풍																																																	
	강수 TS																																																	
제주 RKPC	시정																																																	
	GUST																									18G35kt																								
	급변풍																									18G35kt																								
	강수 TS																																																	
김해 RKPK	시정																																																	
	GUST																																																	
	활주로 변경																																																	
	강수 TS																																																	
무안 RKJB	시정																																																	
	GUST																																																	
	급변풍																																																	
	강수 TS																																																	

시정 : 800m ↓ 400m ↓ 200m ↓
 GUST : 25KT ↑ 35KT ↑ 45KT ↑
 강수 : 비 비/눈 눈 소나기 TS
 김해 활주로 변경 : (150~210°, 10KT ↑)

* 본 정보는 항공교통흐름관리를 위한 기상정보로, 공항예보(TAF)와 다를 수 있으니, 다른 용도로 활용하실 수 없습니다.

■ 국내공항(공군 관할) 위험기상		[05.03.(금) ~ 05.04.(토)]																									
공항	기상요소	05월 03일 금요일																								비고	
		01	02	03	04	05	06	07	08	09	10	11	12	13	14	15	16	17	18	19	20	21	22	23	24		
대구 RKTN	시정																										
	GUST																										
	강수 TS																										
청주 RKTU	시정																										
	GUST																										
	강수 TS																										

■ 국내공역 위험기상		[05.03.(금) ~ 05.04.(토)]																							
개요	<ul style="list-style-type: none"> ○ 오늘 밤까지 군산, 광주, 제주섹터(FL170~230)에 보통난류 예상 																								
	<ul style="list-style-type: none"> ○ 국내 공역경보(SIGMET, 08시 현재): 없음 																								

섹터	기상요소	05월 03일 금요일																								비고	
		01	02	03	04	05	06	07	08	09	10	11	12	13	14	15	16	17	18	19	20	21	22	23	24		
군산	CB/TS																										
	강풍																										
광주	CB/TS																										
	강풍																										
제주	CB/TS																										
	강풍																										
남해	CB/TS																										
	강풍																										
서해	CB/TS																										
	강풍																										
강릉	CB/TS																										
	강풍																										
동해	CB/TS																										
	강풍																										
포항	CB/TS																										
	강풍																										
대구	CB/TS																										
	강풍																										

(공군) 시정 : 800m ↓ 400m ↓ 200m ↓ GUST : 25KT ↑ 35KT ↑ 45KT ↑ 강수 : 비 비/눈 눈 소나기 TS (공역) 강풍 : 150KT ↑

* 본 정보는 항공교통흐름관리를 위한 기상정보로, 공항예보(TAF)와 다를 수 있으니, 다른 용도로 활용하실 수 없습니다.

■ 국외 공항·공역·항공로 [05.03.(금) ~ 05.04.(토)]																																																													
구분	기상요소	05월 03일 금요일																								05월 04일 토요일																																			
		01	02	03	04	05	06	07	08	09	10	11	12	13	14	15	16	17	18	19	20	21	22	23	24	01	02	03	04	05	06	07	08	09	10	11	12	13	14	15	16	17	18	19	20	21	22	23	24												
중국	베이징 ZBAA	시정																																																											
		GUST																																																											
	강수																																																												
	TS																																																												
	칭따오 ZSQD	시정																																																											
	GUST																																																												
	강수																																																												
	TS																																																												
	푸둥 ZSPD	시정																																																											
	GUST																																																												
	강수																																																												
	TS																																																												
	광저우 ZGGG	시정																																																											
	GUST																																																												
	강수														TS																																														
	TS																																																												
	홍콩 VHHH	시정																																																											
	GUST																																																												
	강수													TS																																															
	TS																																																												
	일본	나리타 RJAA	시정																																																										
GUST																																																													
	강수																																																												
	TS																																																												
	간사이 RJBB	시정																																																											
	GUST																																																												
	강수																																																												
	TS																																																												
타이베이	타오위안 RCTP	시정																																																											
	GUST																																																												
	강수																																																												
	TS																																																												
	필리핀	마닐라 RPLL	시정																																																										
GUST																																																													
	강수																																																												
	TS																																																												
베트남	하노이 VVNB	시정																																																											
		GUST																																																											
	강수				TS																						TS																																		
	TS																																																												

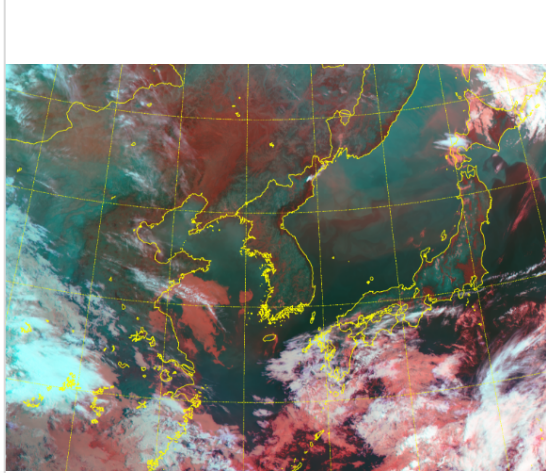
(국외) 시정 : 1km ↓ 400m ↓ 200m ↓ GUST : 25KT ↑ 35KT ↑ 45KT ↑ 강수 : 비 비/눈 눈 소나기 TS

* 본 정보는 항공교통흐름관리를 위한 기상정보로, 공항예보(TAF)와 다를 수 있으니, 다른 용도로 활용하실 수 없습니다.

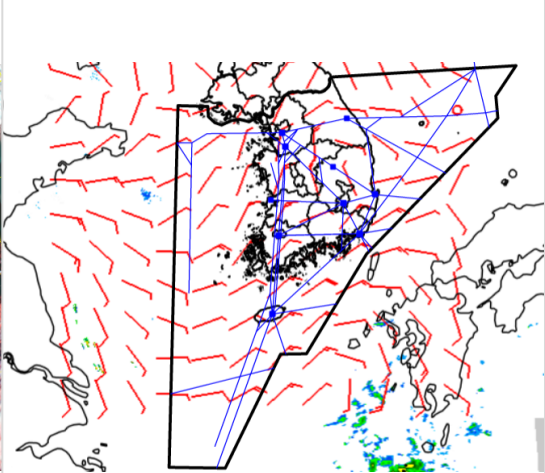
설명자료	항공교통 기상정보
------	-----------

■ 국내 실황/예보 [05.03.(금) ~ 05.04.(토)]

위성영상 05.03. 08:00KST



레이더영상 05.03. 08:00KST



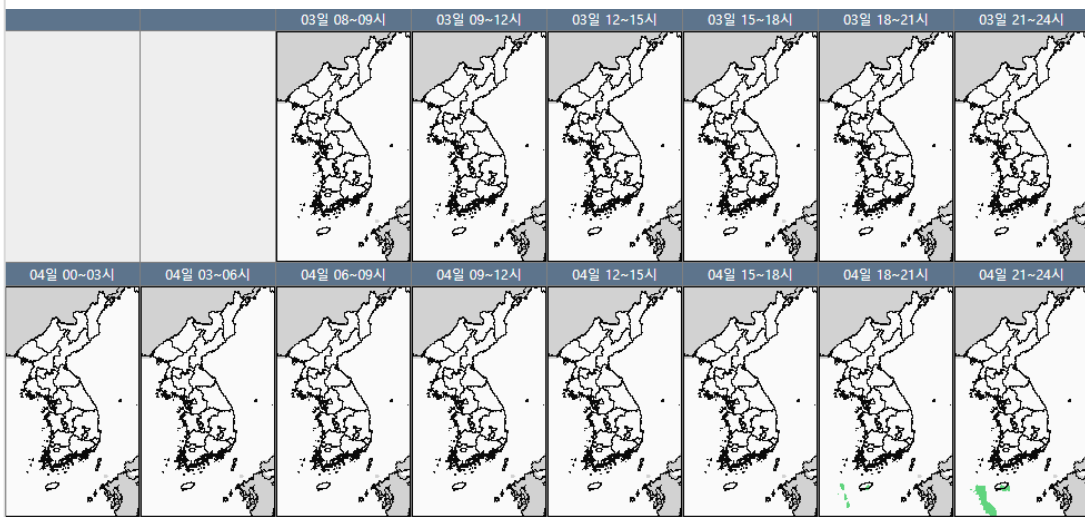
■ 국내 주요공항 실황-예보

- 오늘(3일)은 고기압 영향으로 전국 공항 대체로 맑겠고, 내일(4일)은 고기압 영향을 받다가 차차 그 가장자리에 들어 전국 공항 대체로 맑겠으나 제주공항은 맑다가 낮부터 차차 흐려지겠음.
- 제주공항: 오늘 10시~18시 다소 강한 바람(15G25KT), 내일 09시~20시 다소 강한 바람(15G25KT) 이후 24시까지 강풍(최대 18G35KT)과 급변풍

▶ 주요 공항 기상경보(08시 현재)

○ 없음

국내 강수 구역 및 형태 : 주의 비 비/눈 눈 소나기



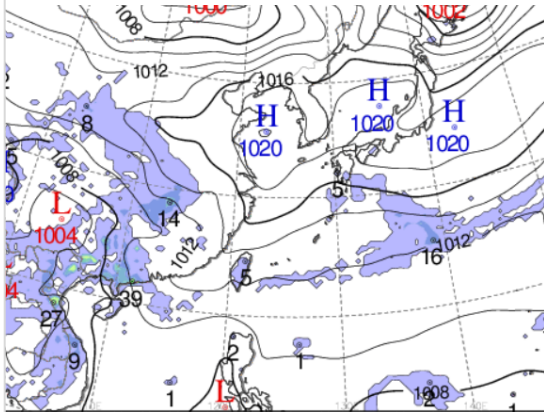
■ 국내 공역(항공로) 위험기상

○ 오늘 밤까지 군산, 광주, 제주섹터(FL170~230)에 보통난류 예상

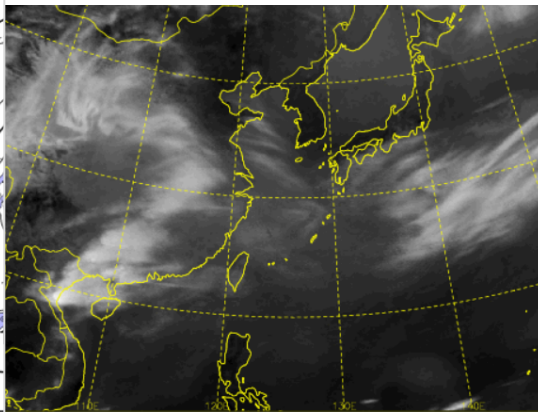
* 본 정보는 항공교통흐름관리를 위한 기상정보로, 공항예보(TAF)와 다를 수 있으니, 다른 용도로 활용하실 수 없습니다.

■ 국외 실황/예보 [05.03.(금) ~ 05.04.(토)]

예상 일기도 05.03. 15:00KST



예상 구름 영상 05.03. 15:00KST



■ 국외 주요·공항·공역·항공로 실황·예보

【베이징·상하이·광저우·홍콩FIR】

- 광저우공항: 오늘 14시~19시 CB/TS 동반한 소나기
- 홍콩공항: 오늘 13시~19시 소나기(CB)

【후쿠오카FIR】 특이사항 없음

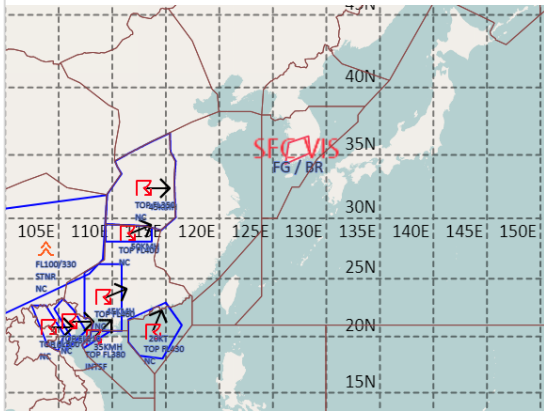
【타이베이FIR】 특이사항 없음

【마닐라FIR】 특이사항 없음

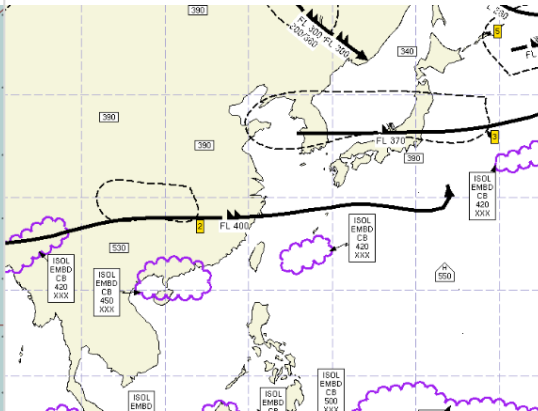
【싼야, 하노이, 호치민FIR】

- 하노이공항: 오늘 12시까지 CB/TS 동반한 강한 소나기 후 13시까지 비, 오늘 18시~23시 CB/TS 동반한 소나기

공역경보(SIGMET) 05.03. 08:00KST



공역예보(SIGWX) 05.03. 15:00KST



■ 국외 공역(항공로) 위험기상

[공역경보(SIGMET) 현황]

- TS: 광저우FIR(FL400 이하), 홍콩FIR(FL430 이하), 싘냐FIR(FL380 이하), 하노이FIR(FL500 이하), 우한FIR(FL350 이하)

[공역예보(SIGWX)]

- JET: 우한FIR~상하이FIR~후쿠오카FIR(FL400, 100KT), 선양FIR(FL300, 120KT)
- 난류: 광저우FIR~상하이FIR(FL300~400), 상하이FIR~인천FIR~후쿠오카FIR(FL370이하), 선양FIR(FL340 이하)
- CB: 하노이FIR~싼야FIR~광저우FIR~홍콩FIR(FL450 이하), 후쿠오카FIR(FL420 이하)