

* 본 정보는 항공교통흐름관리를 위한 기상정보로, 공항예보(TAF)와 다를 수 있으니, 다른 용도로 활용하실 수 없습니다.

	<h2 style="margin: 0;">항공교통기상정보</h2>	
	2024년 05월 01일 16:00KST	항공기상청 예보과

■ 국내공항 위험기상 [05.01.(수) ~ 05.02.(목)]

개요

- 오늘(1일)은 고기압의 가장자리에 들어 가끔 구름많겠고, 내일(2일)은 고기압의 영향으로 전국공항 대체로 맑겠음
- 제주공항: 오늘 15시~20시 다소 강한 바람(15G25KT) 및 급변풍, 내일 10시~18시 다소 강한 바람(15G25KT)

▶ 주요 공항 기상경보(15시 현재)

- 없음

공항	기상요소	05월 01일 수요일																								05월 02일 목요일																								비고
		01	02	03	04	05	06	07	08	09	10	11	12	13	14	15	16	17	18	19	20	21	22	23	24	01	02	03	04	05	06	07	08	09	10	11	12	13	14	15	16	17	18	19	20	21	22	23	24	
인천 RKSI	시정																																																	
	GUST																																																	
	급변풍																																																	
	강수 TS																																																	
김포 RKSS	시정																																																	
	GUST																																																	
	급변풍																																																	
	강수 TS																																																	
제주 RKPC	시정																																																	
	GUST																									15G25KT																								
	급변풍													15G25KT																																				
	강수 TS																																																	
김해 RKPK	시정																																																	
	GUST																																																	
	활주로 변경																																																	
	강수 TS																																																	
무안 RKJB	시정																																																	
	GUST																																																	
	급변풍																																																	
	강수 TS	5mm 미만																																																

시정 : 800m ↓ 400m ↓ 200m ↓
 GUST : 25KT ↑ 35KT ↑ 45KT ↑
 강수 : 비 비/눈 눈 소나기 TS
 김해 활주로 변경 : (150~210°, 10KT ↑)

* 본 정보는 항공교통흐름관리를 위한 기상정보로, 공항예보(TAF)와 다를 수 있으니, 다른 용도로 활용하실 수 없습니다.

■ 국내공항(공군 관할) 위험기상 [05.01.(수) ~ 05.02.(목)]

공항	기상요소	05월 01일 수요일												05월 02일 목요일												비고																					
		01	02	03	04	05	06	07	08	09	10	11	12	13	14	15	16	17	18	19	20	21	22	23	24		01	02	03	04	05	06	07	08	09	10	11	12	13	14	15	16	17	18	19	20	21
대구 RKTN	시정																																														
	GUST																																														
	강수 TS																																														
청주 RKTU	시정																																														
	GUST																																														
	강수 TS																																														

■ 국내공역 위험기상 [05.01.(수) ~ 05.02.(목)]

개요	<ul style="list-style-type: none"> ○ 내일 새벽까지 서해, 동해섹터(FL180~240), 군산, 광주, 대구, 포항, 남해섹터(FL110~250)에 보통 난류 예상 ○ 국내 공역경보(SIGMET, 15시 현재): 없음
----	---

섹터	기상요소	05월 01일 수요일												05월 02일 목요일												비고																					
		01	02	03	04	05	06	07	08	09	10	11	12	13	14	15	16	17	18	19	20	21	22	23	24		01	02	03	04	05	06	07	08	09	10	11	12	13	14	15	16	17	18	19	20	21
군산	CB/TS																																														
	강풍																																														
광주	CB/TS																																														
	강풍																																														
제주	CB/TS																																														
	강풍																																														
남해	CB/TS																																														
	강풍																																														
서해	CB/TS																																														
	강풍																																														
강릉	CB/TS																																														
	강풍																																														
동해	CB/TS																																														
	강풍																																														
포항	CB/TS																																														
	강풍																																														
대구	CB/TS																																														
	강풍																																														

(공군) 시정 : 800m ↓ 400m ↓ 200m ↓ GUST : 25KT ↑ 35KT ↑ 45KT ↑ 강수 : 비 비/눈 눈 소나기 TS (공역) 강풍 : 150KT ↑

* 본 정보는 항공교통흐름관리를 위한 기상정보로, 공항예보(TAF)와 다를 수 있으니, 다른 용도로 활용하실 수 없습니다.

■ 국외 공항·공역·항공로 [05.01.(수) ~ 05.02.(목)]

개요

【베이징·상하이·광저우·홍콩FIR】
 - 광저우공항: 오늘 15시~21시 소나기(CB), 내일 11시~15시 CB/TS 동반한 소나기
 - 홍콩공항: 오늘 16시~21시 강풍, CB 동반한 소나기, 내일 11시~15시 소나기(CB)
【후쿠오카FIR】
 - 나리타공항: 내일 02시까지, 07시~21시 비

【타이베이FIR】
 - 타오위안공항: 오늘 15시~21시, 내일 05시~11시, 15시~19시 소나기(CB)
【마닐라FIR】 특이사항 없음
【싼야, 하노이, 호치민FIR】
 - 하노이공항: 오늘 23시~내일 03시 강풍(15G25KT), CB/TS 동반 소나기
 - 호치민공항: 내일 04시~07시 소나기(CB)

구분	기상요소	05월 01일 수요일																								05월 02일 목요일																								
		01	02	03	04	05	06	07	08	09	10	11	12	13	14	15	16	17	18	19	20	21	22	23	24	01	02	03	04	05	06	07	08	09	10	11	12	13	14	15	16	17	18	19	20	21	22	23	24	
중국	베이징 ZBAA	시정																																																
		GUST																																																
	강수																																																	
	TS																																																	
	칭따오 ZSQD	시정																																																
GUST																																																		
강수																																																		
TS																																																		
푸둥 ZSPD	시정																																																	
	GUST																																																	
강수																																																		
TS																																																		
광저우 ZGGG	시정																																																	
	GUST																																																	
강수																																																		
TS																																																		
홍콩 VHHH	시정																																																	
	GUST																																																	
강수																																																		
TS																																																		
일본	나리타 RJAA	시정																																																
		GUST																																																
강수																																																		
TS																																																		
간사이 RJBB	시정																																																	
	GUST																																																	
강수																																																		
TS																																																		
타이베이	타오위안 RCTP	시정																																																
		GUST																																																
강수																																																		
TS																																																		
필리핀	마닐라 RPLL	시정																																																
		GUST																																																
강수																																																		
TS																																																		
베트남	하노이 VVNB	시정																																																
		GUST																																																
강수																																																		
TS																																																		

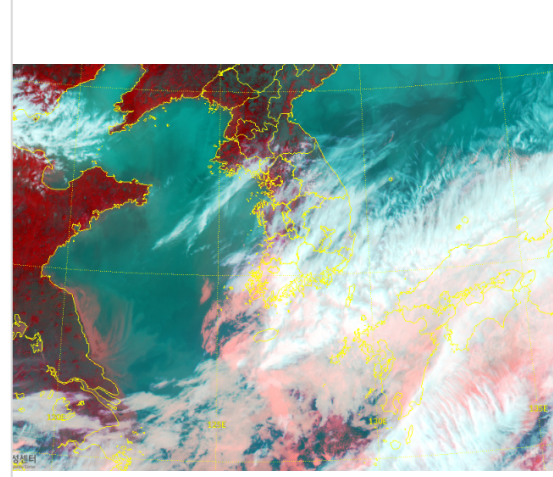
(국외) 시정 : 1km ↓ 400m ↓ 200m ↓ GUST : 25KT ↑ 35KT ↑ 45KT ↑ 강수 : 비 비/눈 눈 소나기 TS

* 본 정보는 항공교통흐름관리를 위한 기상정보로, 공항예보(TAF)와 다를 수 있으니, 다른 용도로 활용하실 수 없습니다.

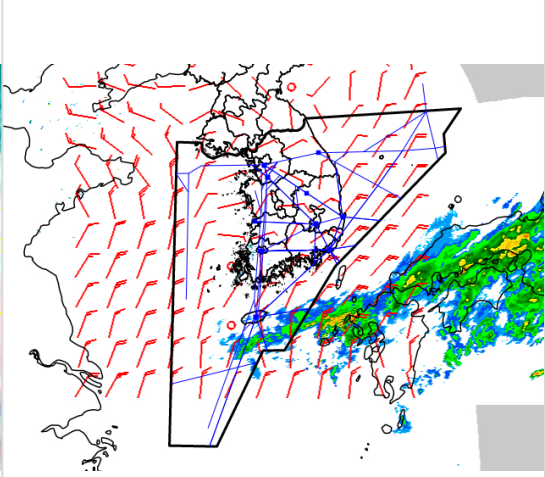
설명자료	항공교통 기상정보
------	-----------

■ 국내 실황/예보 [05.01.(수) ~ 05.02.(목)]

위성영상 05.01. 15:00KST



레이더영상 05.01. 15:00KST



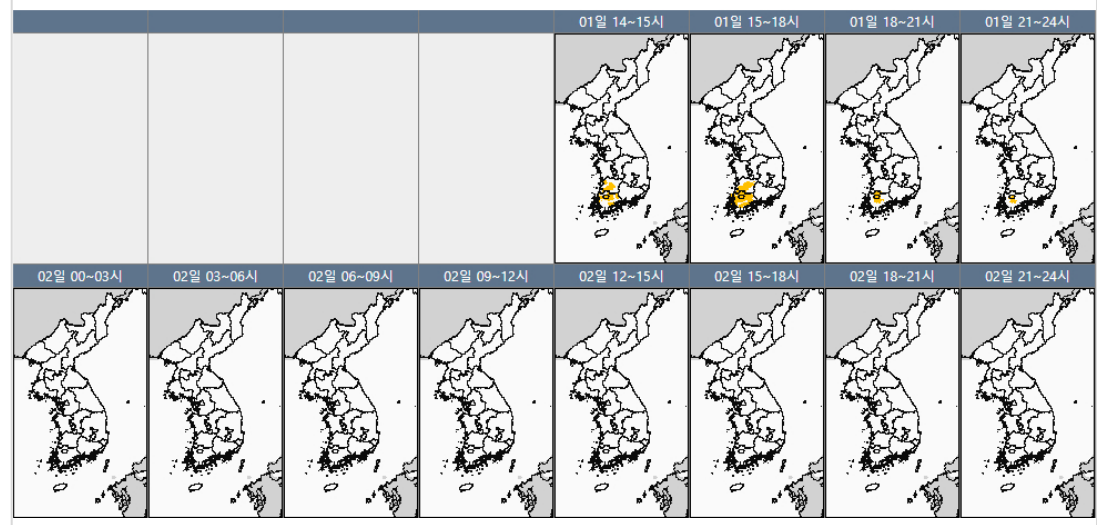
■ 국내 주요공항 실황-예보

- 오늘(1일)은 고기압의 가장자리에 들어 가끔 구름많겠고, 내일(2일)은 고기압의 영향으로 전국 공항 대체로 맑겠음
- 제주공항: 오늘 15시~20시 다소 강한 바람(15G25KT) 및 급변풍, 내일 10시~18시 다소 강한 바람(15G25KT)

▶ 주요 공항 기상경보(15시 현재)

- 없음

국내 강수 구역 및 형태 : 주의 비 비/눈 눈 소나기



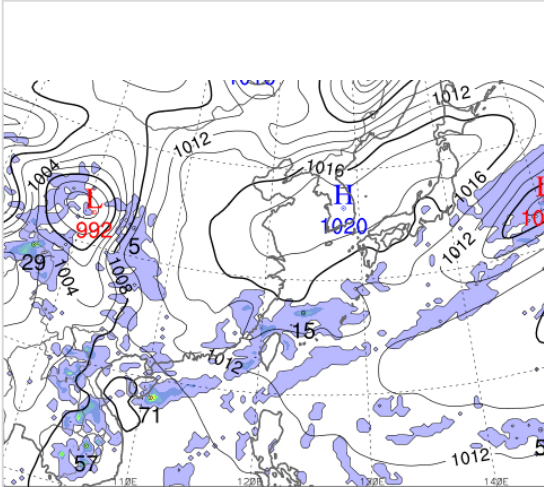
■ 국내 공역(항공로) 위험기상

- 내일 새벽까지 서해, 동해섹터(FL180~240), 군산, 광주, 대구, 포항, 남해섹터(FL110~250)에 보통 난류 예상

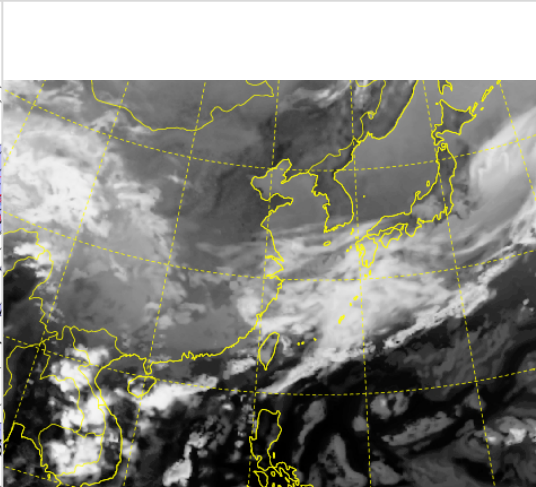
* 본 정보는 항공교통흐름관리를 위한 기상정보로, 공항예보(TAF)와 다를 수 있으니, 다른 용도로 활용하실 수 없습니다.

■ 국외 실황/예보 [05.01.(수) ~ 05.02.(목)]

예상 일기도 05.02. 09:00KST



예상 구름 영상 05.02. 09:00KST



■ 국외 주요·공항·공역·항공로 실황·예보

【베이징-상하이-광저우-홍콩FIR】

- 광저우공항: 오늘 15시~21시 소나기(CB), 내일 11시~15시 CB/TS 동반한 소나기
- 홍콩공항: 오늘 16시~21시 강풍, CB 동반한 소나기, 내일 11시~15시 소나기(CB)

【후쿠오카FIR】

- 나리타공항: 내일 02시까지, 07시~21시 비

【타이베이FIR】

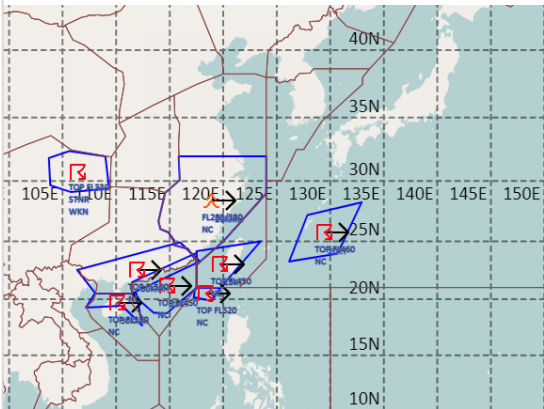
- 타오위안공항: 오늘 15시~21시, 내일 05시~11시, 15시~19시 소나기(CB)

【마닐라FIR】 특이사항 없음

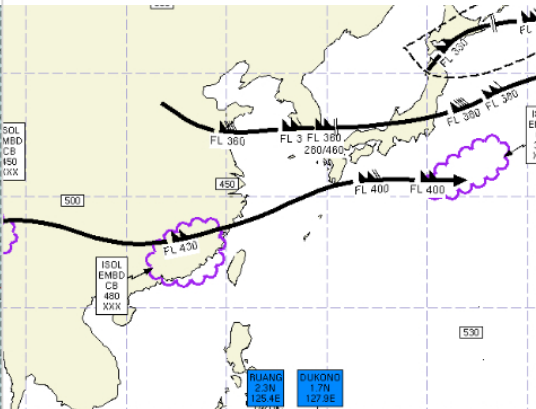
【싼야, 하노이, 호치민FIR】

- 하노이공항: 오늘 23시~내일 03시 강풍(15G25KT), CB/TS 동반 소나기
- 호치민공항: 내일 04시~07시 소나기(CB)

공역경보(SIGMET) 05.01. 15:00KST



공역예보(SIGWX) 05.02. 03:00KST



■ 국외 공역(항공로) 위험기상

[공역경보(SIGMET) 현황]

- TS: 광저우FIR(FL500 이하), 싘냐FIR(FL350 이하), 홍콩FIR(FL450 이하), 마닐라FIR(FL520 이하), 타이베이FIR(FL430 이하), 후쿠오카FIR(FL460 이하)
- 난류: 상하이FIR(FL280~380)

[공역예보(SIGWX)]

- JET: 베이징FIR~상하이FIR~인FIR~후쿠오카FIR(FL360, 110KT), 광저우FIR~상하이FIR~후쿠오카FIR(FL400, 120KT)
- 난류: 후쿠오카FIR(FL250~340)
- CB: 광저우FIR~홍콩FIR~상하이FIR(FL480 이하), 후쿠오카FIR(FL380 이하)